



Retouradres: Postbus 971, 7301 BE Apeldoorn

Gemeente Apeldoorn
K. Bakema
k.bakema@apeldoorn.nl

Onderwerp: Geluidssituatie Wikkeweg 16 Klarenbeek

Datum
10 juli 2020

Pagina
1 van 4

Ons kenmerk

Uw kenmerk

Behandeld door
O. Cevaal-Douma

Bijlage
Invoergegevens
Rekenresultaten

Inleiding/aanleiding

In verband met de herziening van het bestemmingsplan Wikkeweg 16, waarbij een bestaand gebouw, dat wordt gebruikt als bedrijfswoning, maar niet is bestemd als bedrijfswoning, een aanduiding bedrijfswoning zal krijgen. In het kader van de Wet geluidhinder wordt dit pand zonder aanduiding (bedrijfs)wonen niet gezien als geluidsgevoelig object. Met de herziening wordt dit pand getransformeerd naar een geluidsgevoelig object en aangezien het pand is gelegen binnen de geluidszone van de Wikkeweg, dient de geluidsbelasting te worden bepaald en getoetst.

Wettelijk kader

Artikel 76 Wgh verplicht ertoe om bij de vaststelling van een bestemmingsplan dat betrekking heeft op gronden binnen een geluidzone terzake van de geluidsbelasting van de gevel van geprojecteerde of getransformeerde geluidsgevoelige bestemmingen (zoals woningen) de grenswaarden uit de Wgh in acht te nemen. Bij het voorbereiden van de vaststelling van zo'n bestemmingsplan moet akoestisch onderzoek worden gedaan naar die geluidsbelasting.

Op grond van artikel 74 Wgh heeft iedere weg van rechtswege een geluidzone, met uitzondering van:

- wegen die liggen binnen een tot woonerf bestemd gebied;
- wegen waarop een wettelijke snelheid geldt van ten hoogste 30 kilometer per uur.

De breedte van de zone is afhankelijk van het aantal rijstroken en van de ligging van de weg in binnen- of buitenstedelijk gebied.

Wanneer woningen worden geprojecteerd of zijn gelegen binnen een geluidzone moet akoestisch onderzoek worden uitgevoerd naar de geluidsbelasting op de gevels van die woningen. De voorkeursgrenswaarde bedraagt 48 dB. Bij een hogere geluidsbelasting moet worden gekeken of er maatregelen getroffen kunnen worden om de geluidsbelasting te reduceren. Indien maatregelen onvoldoende effect geven en/of onmogelijk zijn en de geluidsbelasting niet hoger is dan de maximale grenswaarde van 53/58 dB (Lden, inclusief aftrek ex artikel 110g Wgh) kunnen burgemeester en wethouders een hogere waarde vaststellen. De voorwaarde die de gemeente Apeldoorn daaraan stelt is dat daarvoor een

Omgevingsdienst Veluwe IJssel
Marktplein 1
7311 LG Apeldoorn
Postbus 971
7301 BE Apeldoorn

T 055 580 17 05
E info@ovij.nl
www.odveluweijssel.nl

KvK 56677936

grond aanwezig is. Die gronden zijn vastgelegd in de gemeentelijke beleidsregel Hogere waarden Wet geluidhinder gemeente Apeldoorn. In het kader van een goede ruimtelijke ordening moeten ook eventuele andere relevante wegen worden beschouwd.

Datum
11 juli 2020

Pagina
2 van 4

Ons kenmerk

Bij een transformatie waarbij een bestaand pand met een niet geluidsgevoelige functie wordt getransformeerd naar een gevoelige functie geldt dat binnenniveaus tot en met 38 dB aanvaardbaar worden geacht en er geen aanpassingen aan de gevels nodig zijn. Pas bij binnenniveaus boven 38 dB komen maatregelen aan de orde. Bij nieuwbouw ligt deze grens bij 33 dB.

Uitgangspunten

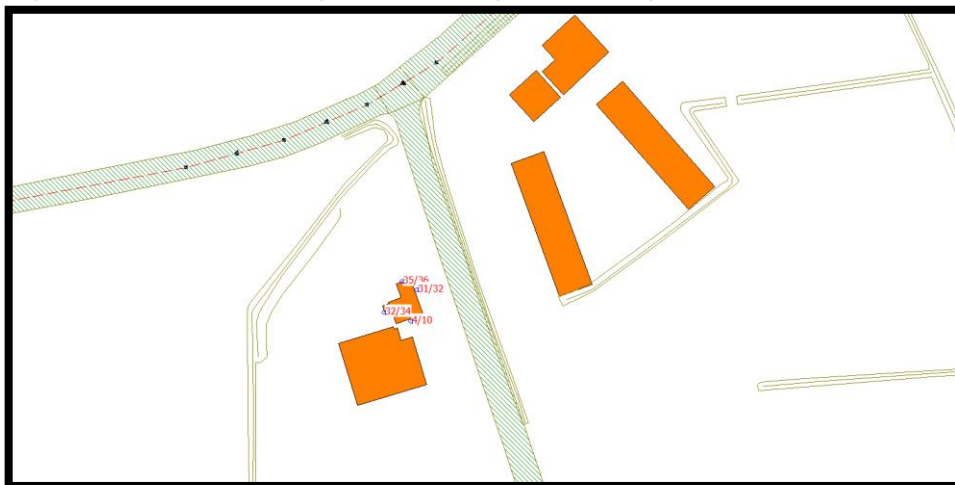
De relevante weg is de Wikkeweg en deze weg heeft een geluidzone van 250 meter. Het bestaande pand ligt buiten de geluidzone van de N344 en de rijksweg A50. Aangezien het gaat om transformatie van een bestaand pand geldt als toetswaarde voor het binnenniveau 38 dB.

Met behulp van de software Geomilieu en conform het reken- en meetvoorschrift geluid 2012 is de geluidsbelasting vanwege de Wikkeweg berekend ter plaatse van het pand. De uitgangspunten zijn opgenomen in de bijlage.

Rekenresultaten en beoordeling

In onderstaande figuur 1 is de berekende geluidsbelasting vanwege de Wikkeweg inclusief aftrek ex. 110g Wgh opgenomen.

Figuur 1 Geluidsbelasting Lden vanwege Wikkeweg



In de bijlage is een uitgebreider overzicht inclusief de cumulatieve geluidsbelastingen opgenomen. Er wordt voldaan aan de voorkeursgrenswaarde van 48 dB en er hoeft zodoende geen HGW-procedure te worden doorlopen. Cumulatief bedraagt de geluidsbelasting op het pand maximaal 55 dB. Hiermee wordt voldaan aan de eis voor het

binnenniveau van 38 dB. Het aspect geluid vormt zodoende geen belemmering voor de beoogde transformatie.

Datum
11 juli 2020

Pagina
3 van 4

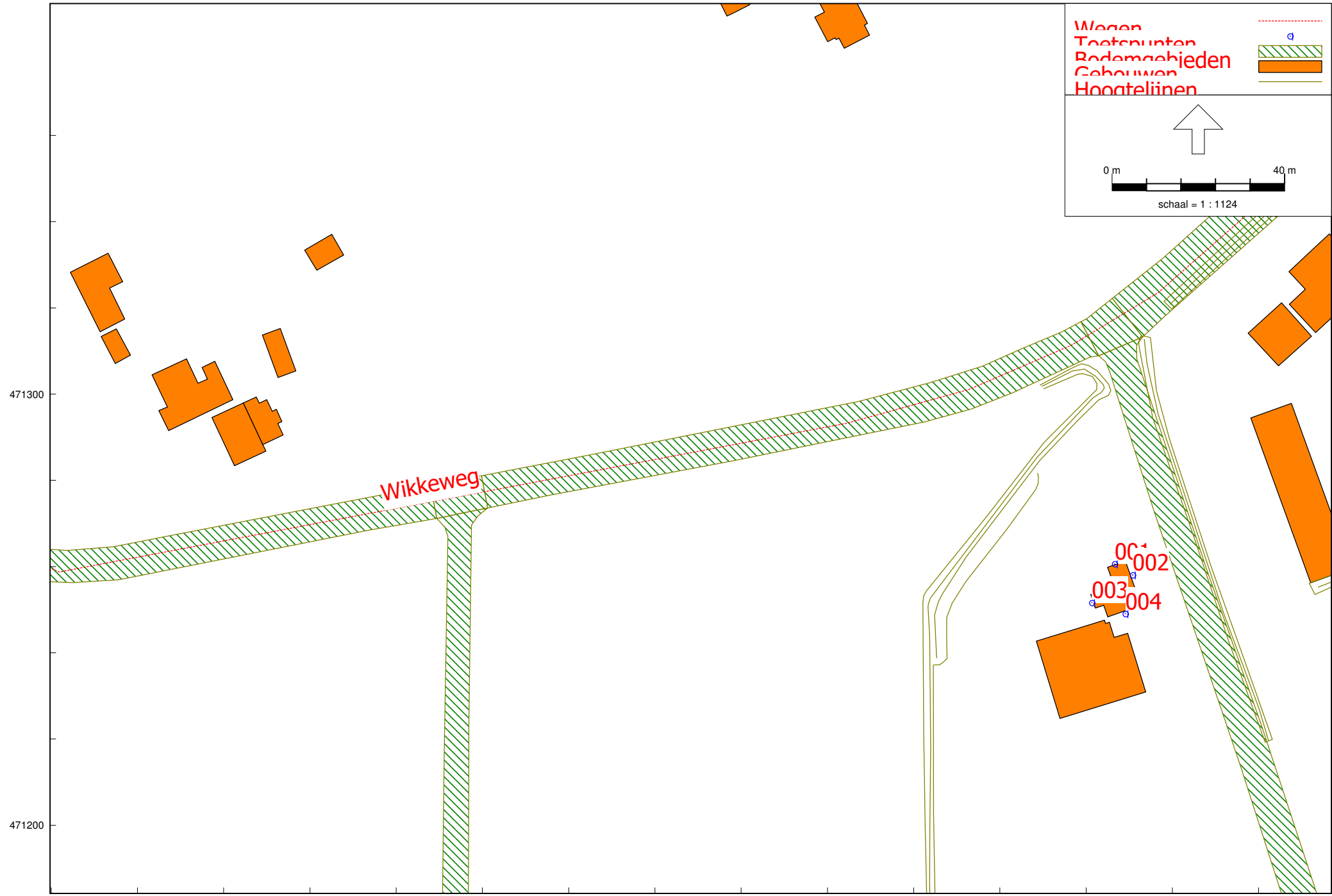
Conclusie

Het transformeren van een niet geluidsgevoelige functie naar een geluidsgevoelige functie middels herziening van het bestemmingsplan voor Wikkeweg 16 is uitvoerbaar voor het aspect geluid. Er wordt voldaan aan de voorwaarden uit de Wet geluidhinder en een goede ruimtelijke ordening.

Ons kenmerk

Wegen
Toetspunten
Bodemgebieden
Gebouwen
Hoogtelijnen

0 m 40 m
schaal = 1 : 1124



Invoergegevens

wegen

Model: eerste model
 Groep: (hoofdgroep)
 Lijst van Wegen, voor rekenmethode Wegverkeerslawaaai - RMW-2012

Naam	Omschr.	ISO_H	ISO M.	Hdef.	Type	Cpl	Cpl_W	Helling	Wegdek	V (MR(D))	V (MR(A))	V (MR(N))	V (MR(P4))	V (LV(D))	V (LV(A))	V (LV(N))
Woudweg	Woudweg	0,00	--	Relatief	Verdeling	False	1,5	0	W0	50	50	50	--	50	50	50
Woudweg	Woudweg	0,00	--	Relatief	Verdeling	False	1,5	0	W0	50	50	50	--	50	50	50
Teugseweg	Teugseweg	0,00	--	Relatief	Verdeling	False	1,5	0	W0	60	60	60	--	60	60	60
Holthoeven	Holthoevensestraat	0,00	--	Relatief	Verdeling	False	1,5	0	W0	50	50	50	--	50	50	50
Holthoeven	Holthoevensestraat	0,00	--	Relatief	Verdeling	False	1,5	0	W0	60	60	60	--	60	60	60
Holthoeven	Holthoevensestraat	0,00	--	Relatief	Verdeling	False	1,5	0	W5	60	60	60	--	60	60	60
Holthoeven	Holthoevensestraat	0,00	--	Relatief	Verdeling	False	1,5	0	W5	60	60	60	--	60	60	60
Woudweg	Woudweg	0,00	--	Relatief	Verdeling	False	1,5	0	W0	50	50	50	--	50	50	50
Holthoeven	Holthoevensestraat	0,00	--	Relatief	Verdeling	False	1,5	0	W0	60	60	60	--	60	60	60
Woudweg	Woudweg	0,00	--	Relatief	Verdeling	False	1,5	0	W0	60	60	60	--	60	60	60
Teugseweg	Teugseweg	0,00	--	Relatief	Verdeling	False	1,5	0	W0	60	60	60	--	60	60	60
Drostendij	Drostendijk	0,00	--	Relatief	Verdeling	False	1,5	0	W8	60	60	60	--	60	60	60
Drostendij	Drostendijk	0,00	--	Relatief	Verdeling	False	1,5	0	W8	60	60	60	--	60	60	60
Drostendij	Drostendijk	0,00	--	Relatief	Verdeling	False	1,5	0	W8	60	60	60	--	60	60	60
Terwoldsew	Terwoldseweg	0,00	--	Relatief	Verdeling	False	1,5	0	W0	60	60	60	--	60	60	60
Terwoldsew	Terwoldseweg	0,00	--	Relatief	Verdeling	False	1,5	0	W8	60	60	60	--	60	60	60
Terwoldsew	Terwoldseweg	0,00	--	Relatief	Verdeling	False	1,5	0	W8	60	60	60	--	60	60	60
Terwoldsew	Terwoldseweg	0,00	--	Relatief	Verdeling	False	1,5	0	W8	60	60	60	--	60	60	60
Terwoldsew	Terwoldseweg	0,00	--	Relatief	Verdeling	False	1,5	0	W8	60	60	60	--	60	60	60
Terwoldsew	Terwoldseweg	0,00	--	Relatief	Verdeling	False	1,5	0	W8	60	60	60	--	60	60	60
Terwoldsew	Terwoldseweg	0,00	--	Relatief	Verdeling	False	1,5	0	W8	60	60	60	--	60	60	60
Drostendij	Drostendijk	0,00	--	Relatief	Verdeling	False	1,5	0	W8	60	60	60	--	60	60	60
Drostendij	Drostendijk	0,00	--	Relatief	Verdeling	False	1,5	0	W8	60	60	60	--	60	60	60
Drostendij	Drostendijk	0,00	--	Relatief	Verdeling	False	1,5	0	W8	60	60	60	--	60	60	60
Drostendij	Drostendijk	0,00	--	Relatief	Verdeling	False	1,5	0	W8	60	60	60	--	60	60	60
Drostendij	Drostendijk	0,00	--	Relatief	Verdeling	False	1,5	0	W8	60	60	60	--	60	60	60
Veenhuizer	Veenhuizerweg	0,00	--	Relatief	Verdeling	False	1,5	0	W0	30	30	30	--	30	30	30
Terwoldsew	Terwoldseweg	0,00	--	Relatief	Verdeling	False	1,5	0	W0	30	30	30	--	30	30	30
Van Isendo	Van Isendoornlaan	0,00	--	Relatief	Verdeling	False	1,5	0	W0	30	30	30	--	30	30	30
Terwoldsew	Terwoldseweg	0,00	--	Relatief	Verdeling	False	1,5	0	W0	30	30	30	--	30	30	30
Terwoldsew	Terwoldseweg	0,00	--	Relatief	Verdeling	False	1,5	0	W0	30	30	30	--	30	30	30
Dommeweg	Dommeweg	0,00	--	Relatief	Verdeling	False	1,5	0	W0	30	30	30	--	30	30	30
Terwoldsew	Terwoldseweg	0,00	--	Relatief	Verdeling	False	1,5	0	W0	30	30	30	--	30	30	30
Terwoldsew	Terwoldseweg	0,00	--	Relatief	Verdeling	False	1,5	0	W0	30	30	30	--	30	30	30
Veenhuizer	Veenhuizerweg	0,00	--	Relatief	Verdeling	False	1,5	0	W0	60	60	60	--	60	60	60
Veenhuizer	Veenhuizerweg	0,00	--	Relatief	Verdeling	False	1,5	0	W0	60	60	60	--	60	60	60
Veenhuizer	Veenhuizerweg	0,00	--	Relatief	Verdeling	False	1,5	0	W8	30	30	30	--	30	30	30
Veenhuizer	Veenhuizerweg	0,00	--	Relatief	Verdeling	False	1,5	0	W8	60	60	60	--	60	60	60
De Stille	De Stille Tuin	0,00	--	Relatief	Verdeling	False	1,5	0	W0	30	30	30	--	30	30	30

Invoergegevens

wegen

Model: eerste model
 Groep: (hoofdgroep)
 Lijst van Wegen, voor rekenmethode Wegverkeerslawaaai - RMW-2012

Naam	V(LV(P4))	V(MV(D))	V(MV(A))	V(MV(N))	V(MV(P4))	V(ZV(D))	V(ZV(A))	V(ZV(N))	V(ZV(P4))	Totaal aantal	%Int(D)	%Int(A)	%Int(N)	%Int(P4)	%MR(D)	%MR(A)
Woudweg	--	50	50	50	--	50	50	50	--	4,00	6,47	3,39	0,78	--	--	--
Woudweg	--	50	50	50	--	50	50	50	--	4,00	6,55	3,74	0,49	--	--	--
Teugseweg	--	60	60	60	--	60	60	60	--	1213,00	6,75	3,74	0,50	--	--	--
Holthoeven	--	50	50	50	--	50	50	50	--	613,00	6,75	3,77	0,50	--	--	--
Holthoeven	--	60	60	60	--	60	60	60	--	386,00	6,86	3,04	0,70	--	--	--
Holthoeven	--	60	60	60	--	60	60	60	--	386,00	6,86	3,04	0,70	--	--	--
Holthoeven	--	60	60	60	--	60	60	60	--	671,00	6,85	3,04	0,70	--	--	--
Woudweg	--	50	50	50	--	50	50	50	--	4,00	6,55	3,74	0,49	--	--	--
Holthoeven	--	60	60	60	--	60	60	60	--	671,00	6,74	3,76	0,50	--	--	--
Woudweg	--	60	60	60	--	60	60	60	--	182,00	6,72	3,83	0,50	--	--	--
Teugseweg	--	60	60	60	--	60	60	60	--	1213,00	6,86	3,02	0,70	--	--	--
Drostendij	--	60	60	60	--	60	60	60	--	1160,00	6,84	3,09	0,70	--	--	--
Drostendij	--	60	60	60	--	60	60	60	--	1160,00	6,84	3,09	0,70	--	--	--
Drostendij	--	60	60	60	--	60	60	60	--	1160,00	6,84	3,09	0,70	--	--	--
Terwoldsew	--	60	60	60	--	60	60	60	--	333,00	6,83	3,12	0,69	--	--	--
Terwoldsew	--	60	60	60	--	60	60	60	--	1223,00	6,83	3,09	0,70	--	--	--
Terwoldsew	--	60	60	60	--	60	60	60	--	1223,00	6,83	3,09	0,70	--	--	--
Terwoldsew	--	60	60	60	--	60	60	60	--	1223,00	6,83	3,09	0,70	--	--	--
Terwoldsew	--	60	60	60	--	60	60	60	--	1223,00	6,83	3,09	0,70	--	--	--
Terwoldsew	--	60	60	60	--	60	60	60	--	1223,00	6,83	3,09	0,70	--	--	--
Terwoldsew	--	60	60	60	--	60	60	60	--	1223,00	6,83	3,09	0,70	--	--	--
Drostendij	--	60	60	60	--	60	60	60	--	1160,00	6,84	3,09	0,70	--	--	--
Drostendij	--	60	60	60	--	60	60	60	--	1160,00	6,84	3,09	0,70	--	--	--
Drostendij	--	60	60	60	--	60	60	60	--	1160,00	6,84	3,09	0,70	--	--	--
Drostendij	--	60	60	60	--	60	60	60	--	1160,00	6,84	3,09	0,70	--	--	--
Veenhuizer	--	30	30	30	--	30	30	30	--	9683,00	6,74	3,79	0,50	--	--	--
Terwoldsew	--	30	30	30	--	30	30	30	--	1266,00	6,73	3,83	0,50	--	--	--
Van Isendo	--	30	30	30	--	30	30	30	--	754,00	6,72	3,83	0,50	--	--	--
Terwoldsew	--	30	30	30	--	30	30	30	--	441,00	6,72	3,81	0,50	--	--	--
Terwoldsew	--	30	30	30	--	30	30	30	--	333,00	6,83	3,12	0,69	--	--	--
Dommeweg	--	30	30	30	--	30	30	30	--	58,00	6,83	3,57	0,50	--	--	--
Terwoldsew	--	30	30	30	--	30	30	30	--	364,00	6,74	3,80	0,50	--	--	--
Terwoldsew	--	30	30	30	--	30	30	30	--	333,00	6,83	3,12	0,69	--	--	--
Veenhuizer	--	60	60	60	--	60	60	60	--	182,00	6,83	3,11	0,69	--	--	--
Veenhuizer	--	60	60	60	--	60	60	60	--	182,00	6,83	3,11	0,69	--	--	--
Veenhuizer	--	30	30	30	--	30	30	30	--	182,00	6,72	3,83	0,50	--	--	--
Veenhuizer	--	60	60	60	--	60	60	60	--	182,00	6,83	3,11	0,69	--	--	--
De Stille	--	30	30	30	--	30	30	30	--	388,00	6,72	3,76	0,53	--	--	--

Invoergegevens

wegen

Model: eerste model
 Groep: (hoofdgroep)
 Lijst van Wegen, voor rekenmethode Wegverkeerslawaaai - RMW-2012

Naam	%MR (N)	%MR (P4)	%LV (D)	%LV (A)	%LV (N)	%LV (P4)	%MV (D)	%MV (A)	%MV (N)	%MV (P4)	%ZV (D)	%ZV (A)	%ZV (N)	%ZV (P4)	MR (D)	MR (A)	MR (N)	MR (P4)	LV (D)	LV (A)
Woudweg	--	--	100,00	100,00	100,00	--	--	--	--	--	--	--	--	--	--	--	--	--	0,26	0,14
Woudweg	--	--	100,00	100,00	100,00	--	--	--	--	--	--	--	--	--	--	--	--	--	0,26	0,15
Teugseweg	--	--	92,22	95,29	93,05	--	4,02	2,50	4,43	--	3,76	2,22	2,52	--	--	--	--	--	75,51	43,23
Holthoeven	--	--	94,57	96,71	94,65	--	4,05	2,49	4,43	--	1,38	0,80	0,91	--	--	--	--	--	39,13	22,35
Holthoeven	--	--	93,72	96,72	92,23	--	2,74	1,22	2,34	--	3,55	2,05	5,43	--	--	--	--	--	24,82	11,35
Holthoeven	--	--	93,72	96,72	92,23	--	2,74	1,22	2,34	--	3,55	2,05	5,43	--	--	--	--	--	24,82	11,35
Holthoeven	--	--	93,88	97,01	93,41	--	4,21	1,88	3,64	--	1,91	1,11	2,95	--	--	--	--	--	43,15	19,79
Woudweg	--	--	100,00	100,00	100,00	--	--	--	--	--	--	--	--	--	--	--	--	--	0,26	0,15
Holthoeven	--	--	93,86	96,28	94,14	--	4,12	2,54	4,52	--	2,02	1,18	1,34	--	--	--	--	--	42,45	24,29
Woudweg	--	--	99,00	99,40	99,01	--	0,76	0,46	0,83	--	0,24	0,14	0,16	--	--	--	--	--	12,11	6,93
Teugseweg	--	--	92,33	96,07	91,03	--	4,11	1,85	3,52	--	3,55	2,07	5,45	--	--	--	--	--	76,83	35,19
Drostendij	--	--	97,10	98,47	96,15	--	0,90	0,40	0,77	--	2,00	1,14	3,08	--	--	--	--	--	77,04	35,30
Drostendij	--	--	97,10	98,47	96,15	--	0,90	0,40	0,77	--	2,00	1,14	3,08	--	--	--	--	--	77,04	35,30
Drostendij	--	--	97,10	98,47	96,15	--	0,90	0,40	0,77	--	2,00	1,14	3,08	--	--	--	--	--	77,04	35,30
Terwoldsew	--	--	99,27	99,68	99,33	--	0,68	0,30	0,60	--	0,05	0,03	0,07	--	--	--	--	--	22,58	10,36
Terwoldsew	--	--	97,39	98,61	96,46	--	0,71	0,31	0,61	--	1,90	1,08	2,92	--	--	--	--	--	81,35	37,27
Terwoldsew	--	--	97,39	98,61	96,46	--	0,71	0,31	0,61	--	1,90	1,08	2,92	--	--	--	--	--	81,35	37,27
Terwoldsew	--	--	97,39	98,61	96,46	--	0,71	0,31	0,61	--	1,90	1,08	2,92	--	--	--	--	--	81,35	37,27
Terwoldsew	--	--	97,39	98,61	96,46	--	0,71	0,31	0,61	--	1,90	1,08	2,92	--	--	--	--	--	81,35	37,27
Terwoldsew	--	--	97,39	98,61	96,46	--	0,71	0,31	0,61	--	1,90	1,08	2,92	--	--	--	--	--	81,35	37,27
Terwoldsew	--	--	97,39	98,61	96,46	--	0,71	0,31	0,61	--	1,90	1,08	2,92	--	--	--	--	--	81,35	37,27
Drostendij	--	--	97,10	98,47	96,15	--	0,90	0,40	0,77	--	2,00	1,14	3,08	--	--	--	--	--	77,04	35,30
Drostendij	--	--	97,10	98,47	96,15	--	0,90	0,40	0,77	--	2,00	1,14	3,08	--	--	--	--	--	77,04	35,30
Drostendij	--	--	97,10	98,47	96,15	--	0,90	0,40	0,77	--	2,00	1,14	3,08	--	--	--	--	--	77,04	35,30
Drostendij	--	--	97,10	98,47	96,15	--	0,90	0,40	0,77	--	2,00	1,14	3,08	--	--	--	--	--	77,04	35,30
Veenhuizer	--	--	95,04	96,61	94,95	--	3,31	2,43	3,95	--	1,65	0,96	1,09	--	--	--	--	--	620,26	354,54
Terwoldsew	--	--	98,97	99,38	98,98	--	0,78	0,47	0,85	--	0,26	0,15	0,17	--	--	--	--	--	84,32	48,19
Van Isendo	--	--	99,48	99,69	99,43	--	0,52	0,31	0,57	--	--	--	--	--	--	--	--	--	50,41	28,79
Terwoldsew	--	--	98,05	98,84	98,18	--	1,22	0,74	1,33	--	0,73	0,42	0,49	--	--	--	--	--	29,06	16,61
Terwoldsew	--	--	99,27	99,68	99,33	--	0,68	0,30	0,60	--	0,05	0,03	0,07	--	--	--	--	--	22,58	10,36
Dommeweg	--	--	79,19	86,57	80,20	--	13,36	8,78	14,79	--	7,45	4,65	5,00	--	--	--	--	--	3,14	1,79
Terwoldsew	--	--	97,17	98,32	97,41	--	1,64	1,00	1,80	--	1,18	0,68	0,79	--	--	--	--	--	23,84	13,60
Terwoldsew	--	--	99,27	99,68	99,33	--	0,68	0,30	0,60	--	0,05	0,03	0,07	--	--	--	--	--	22,58	10,36
Veenhuizer	--	--	99,00	99,53	98,98	--	0,78	0,34	0,68	--	0,22	0,13	0,35	--	--	--	--	--	12,31	5,63
Veenhuizer	--	--	99,00	99,53	98,98	--	0,78	0,34	0,68	--	0,22	0,13	0,35	--	--	--	--	--	12,31	5,63
Veenhuizer	--	--	99,00	99,40	99,01	--	0,76	0,46	0,83	--	0,24	0,14	0,16	--	--	--	--	--	12,11	6,93
Veenhuizer	--	--	99,00	99,53	98,98	--	0,78	0,34	0,68	--	0,22	0,13	0,35	--	--	--	--	--	12,31	5,63
De Stille	--	--	82,13	83,92	77,68	--	17,63	15,95	22,17	--	0,23	0,14	0,15	--	--	--	--	--	21,41	12,24

Invoergegevens

wegen

Model: eerste model
 Groep: (hoofdgroep)
 Lijst van Wegen, voor rekenmethode Wegverkeerslawaaai - RMW-2012

Naam	LV (N)	LV (P4)	MV (D)	MV (A)	MV (N)	MV (P4)	ZV (D)	ZV (A)	ZV (N)	ZV (P4)	LE (D) 63	LE (D) 125	LE (D) 250	LE (D) 500	LE (D) 1k
Woudweg	0,03	--	--	--	--	--	--	--	--	--	47,20	53,63	58,29	66,68	73,83
Woudweg	0,02	--	--	--	--	--	--	--	--	--	47,25	53,69	58,34	66,73	73,89
Teugseweg	5,64	--	3,29	1,13	0,27	--	3,08	1,01	0,15	--	75,05	83,09	89,20	95,13	101,08
Holthoeven	2,90	--	1,68	0,58	0,14	--	0,57	0,18	0,03	--	71,25	78,47	85,07	90,07	96,28
Holthoeven	2,49	--	0,73	0,14	0,06	--	0,94	0,24	0,15	--	69,86	77,75	83,76	90,00	96,11
Holthoeven	2,49	--	0,73	0,14	0,06	--	0,94	0,24	0,15	--	70,24	77,93	84,27	91,11	98,07
Holthoeven	4,39	--	1,94	0,38	0,17	--	0,88	0,23	0,14	--	72,25	80,16	86,52	93,19	100,39
Woudweg	0,02	--	--	--	--	--	--	--	--	--	47,25	53,69	58,34	66,73	73,89
Holthoeven	3,16	--	1,86	0,64	0,15	--	0,91	0,30	0,04	--	71,77	79,95	85,93	91,89	98,30
Woudweg	0,90	--	0,09	0,03	0,01	--	0,03	0,01	--	--	64,34	72,16	77,32	84,84	92,29
Teugseweg	7,73	--	3,42	0,68	0,30	--	2,95	0,76	0,46	--	75,06	83,11	89,22	95,13	101,13
Drostendij	7,81	--	0,71	0,14	0,06	--	1,59	0,41	0,25	--	74,32	82,58	89,11	97,27	104,39
Drostendij	7,81	--	0,71	0,14	0,06	--	1,59	0,41	0,25	--	74,32	82,58	89,11	97,27	104,39
Drostendij	7,81	--	0,71	0,14	0,06	--	1,59	0,41	0,25	--	74,32	82,58	89,11	97,27	104,39
Terwoldsew	2,28	--	0,15	0,03	0,01	--	0,01	--	--	--	66,88	74,70	79,78	87,41	94,96
Terwoldsew	8,26	--	0,59	0,12	0,05	--	1,59	0,41	0,25	--	74,47	82,66	89,18	97,46	104,61
Terwoldsew	8,26	--	0,59	0,12	0,05	--	1,59	0,41	0,25	--	74,47	82,66	89,18	97,46	104,61
Terwoldsew	8,26	--	0,59	0,12	0,05	--	1,59	0,41	0,25	--	74,47	82,66	89,18	97,46	104,61
Terwoldsew	8,26	--	0,59	0,12	0,05	--	1,59	0,41	0,25	--	74,47	82,66	89,18	97,46	104,61
Terwoldsew	8,26	--	0,59	0,12	0,05	--	1,59	0,41	0,25	--	74,47	82,66	89,18	97,46	104,61
Terwoldsew	8,26	--	0,59	0,12	0,05	--	1,59	0,41	0,25	--	74,47	82,66	89,18	97,46	104,61
Terwoldsew	8,26	--	0,59	0,12	0,05	--	1,59	0,41	0,25	--	74,47	82,66	89,18	97,46	104,61
Drostendij	7,81	--	0,71	0,14	0,06	--	1,59	0,41	0,25	--	74,32	82,58	89,11	97,27	104,39
Drostendij	7,81	--	0,71	0,14	0,06	--	1,59	0,41	0,25	--	74,32	82,58	89,11	97,27	104,39
Drostendij	7,81	--	0,71	0,14	0,06	--	1,59	0,41	0,25	--	74,32	82,58	89,11	97,27	104,39
Drostendij	7,81	--	0,71	0,14	0,06	--	1,59	0,41	0,25	--	74,32	82,58	89,11	97,27	104,39
Veenhuizer	45,97	--	21,60	8,92	1,91	--	10,77	3,52	0,53	--	83,76	88,24	97,27	98,89	103,98
Terwoldsew	6,27	--	0,66	0,23	0,05	--	0,22	0,07	0,01	--	73,04	76,53	83,34	88,97	94,53
Van Isendo	3,75	--	0,26	0,09	0,02	--	--	--	--	--	70,45	73,65	79,52	86,50	92,17
Terwoldsew	2,16	--	0,36	0,12	0,03	--	0,22	0,07	0,01	--	68,97	72,86	80,60	84,72	90,12
Terwoldsew	2,28	--	0,15	0,03	0,01	--	0,01	--	--	--	67,10	70,40	76,72	83,08	88,72
Dommeweg	0,23	--	0,53	0,18	0,04	--	0,30	0,10	0,01	--	65,43	70,79	80,90	79,52	83,68
Terwoldsew	1,77	--	0,40	0,14	0,03	--	0,29	0,09	0,01	--	68,60	72,77	81,02	84,20	89,46
Terwoldsew	2,28	--	0,15	0,03	0,01	--	0,01	--	--	--	67,10	70,40	76,72	83,08	88,72
Veenhuizer	1,24	--	0,10	0,02	0,01	--	0,03	0,01	--	--	64,40	72,23	77,39	84,90	92,36
Veenhuizer	1,24	--	0,10	0,02	0,01	--	0,03	0,01	--	--	64,40	72,23	77,39	84,90	92,36
Veenhuizer	0,90	--	0,09	0,03	0,01	--	0,03	0,01	--	--	65,55	69,21	76,68	84,43	90,04
Veenhuizer	1,24	--	0,10	0,02	0,01	--	0,03	0,01	--	--	65,42	73,37	79,85	88,76	96,32
De Stille	1,60	--	4,60	2,33	0,46	--	0,06	0,02	--	--	72,97	77,64	88,25	85,73	90,78

Invoergegevens

wegen

Model: eerste model
 Groep: (hoofdgroep)
 Lijst van Wegen, voor rekenmethode Wegverkeerslawaaai - RMW-2012

Naam	LE (D) 2k	LE (D) 4k	LE (D) 8k	LE (A) 63	LE (A) 125	LE (A) 250	LE (A) 500	LE (A) 1k	LE (A) 2k	LE (A) 4k	LE (A) 8k	LE (N) 63	LE (N) 125	LE (N) 250
Woudweg	70,28	63,46	52,55	44,39	50,83	55,48	63,87	71,03	67,47	60,65	49,74	38,01	44,45	49,10
Woudweg	70,33	63,51	52,60	44,82	51,25	55,91	64,30	71,45	67,90	61,08	50,17	35,99	42,43	47,08
Teugseweg	97,50	90,71	80,75	71,56	79,52	85,36	91,77	98,29	94,69	87,88	77,54	63,32	71,49	77,54
Holthoeven	92,88	86,13	76,68	68,03	75,04	81,22	87,04	93,59	90,13	83,36	73,43	59,82	67,09	73,69
Holthoeven	92,51	85,71	75,59	65,34	73,11	78,77	85,65	92,35	88,72	81,90	71,38	60,60	68,35	74,47
Holthoeven	92,89	85,16	74,98	65,90	73,06	79,45	87,09	94,47	89,21	81,43	70,90	60,89	68,61	74,93
Holthoeven	95,21	87,47	77,24	68,01	75,24	81,65	89,28	96,83	91,56	83,77	73,18	62,64	70,49	76,83
Woudweg	70,33	63,51	52,60	44,82	51,25	55,91	64,30	71,45	67,90	61,08	50,17	35,99	42,43	47,08
Holthoeven	94,74	87,94	77,76	68,49	76,55	82,26	88,76	95,62	92,02	85,20	74,71	60,23	68,53	74,48
Woudweg	88,66	81,82	70,89	61,74	69,51	74,54	82,28	89,83	86,19	79,34	68,35	53,02	60,86	66,02
Teugseweg	97,55	90,77	80,79	70,43	78,30	84,04	90,69	97,32	93,70	86,89	76,45	65,75	73,63	79,82
Drostendij	96,95	89,11	78,64	70,40	78,37	84,86	93,58	100,94	93,45	85,55	74,90	64,84	73,17	79,72
Drostendij	96,95	89,11	78,64	70,40	78,37	84,86	93,58	100,94	93,45	85,55	74,90	64,84	73,17	79,72
Drostendij	96,95	89,11	78,64	70,40	78,37	84,86	93,58	100,94	93,45	85,55	74,90	64,84	73,17	79,72
Terwoldsew	91,32	84,48	73,51	63,35	71,08	76,03	83,92	91,54	87,90	81,05	70,01	56,91	64,72	69,77
Terwoldsew	97,17	89,31	78,81	70,58	78,51	85,00	93,79	101,17	93,67	85,77	75,09	64,98	73,26	79,80
Terwoldsew	97,17	89,31	78,81	70,58	78,51	85,00	93,79	101,17	93,67	85,77	75,09	64,98	73,26	79,80
Terwoldsew	97,17	89,31	78,81	70,58	78,51	85,00	93,79	101,17	93,67	85,77	75,09	64,98	73,26	79,80
Terwoldsew	97,17	89,31	78,81	70,58	78,51	85,00	93,79	101,17	93,67	85,77	75,09	64,98	73,26	79,80
Terwoldsew	97,17	89,31	78,81	70,58	78,51	85,00	93,79	101,17	93,67	85,77	75,09	64,98	73,26	79,80
Terwoldsew	97,17	89,31	78,81	70,58	78,51	85,00	93,79	101,17	93,67	85,77	75,09	64,98	73,26	79,80
Drostendij	96,95	89,11	78,64	70,40	78,37	84,86	93,58	100,94	93,45	85,55	74,90	64,84	73,17	79,72
Drostendij	96,95	89,11	78,64	70,40	78,37	84,86	93,58	100,94	93,45	85,55	74,90	64,84	73,17	79,72
Drostendij	96,95	89,11	78,64	70,40	78,37	84,86	93,58	100,94	93,45	85,55	74,90	64,84	73,17	79,72
Drostendij	96,95	89,11	78,64	70,40	78,37	84,86	93,58	100,94	93,45	85,55	74,90	64,84	73,17	79,72
Veenhuizer	101,15	94,60	88,59	80,59	84,75	93,35	95,93	101,22	98,27	91,67	84,87	72,46	76,81	85,98
Terwoldsew	91,35	84,67	75,91	70,33	73,65	79,72	86,40	92,02	88,80	82,09	72,77	61,73	65,17	71,97
Van Isendo	88,94	82,22	72,68	67,88	71,00	76,31	84,03	89,70	86,45	79,73	69,87	59,20	62,41	68,40
Terwoldsew	87,03	80,40	72,64	66,07	69,66	76,61	82,01	87,52	84,36	77,68	69,12	57,61	61,38	69,05
Terwoldsew	85,51	78,80	69,57	63,45	66,60	71,96	79,61	85,27	82,02	75,30	65,50	57,11	60,40	66,60
Dommeweg	81,54	75,25	71,72	61,22	66,36	76,25	75,59	80,08	77,70	71,33	67,16	53,86	59,03	69,27
Terwoldsew	86,45	79,86	72,79	65,52	69,35	76,84	81,35	86,77	83,66	77,02	69,03	57,17	61,18	69,38
Terwoldsew	85,51	78,80	69,57	63,45	66,60	71,96	79,61	85,27	82,02	75,30	65,50	57,11	60,40	66,60
Veenhuizer	88,73	81,89	70,96	60,79	68,53	73,53	81,35	88,92	85,27	78,43	67,41	54,50	62,30	67,47
Veenhuizer	88,73	81,89	70,96	60,79	68,53	73,53	81,35	88,92	85,27	78,43	67,41	54,50	62,30	67,47
Veenhuizer	82,95	75,20	66,19	62,94	66,33	73,30	81,95	87,59	80,46	72,68	63,25	54,25	57,87	65,36
Veenhuizer	88,80	80,88	70,12	61,87	69,62	76,07	85,29	92,91	85,37	77,44	66,61	55,51	63,45	69,92
De Stille	88,71	82,21	78,63	70,11	74,74	85,29	83,02	88,12	85,98	79,46	75,70	62,66	67,40	78,14

Invoergegevens

wegen

Model: eerste model
 Groep: (hoofdgroep)
 Lijst van Wegen, voor rekenmethode Wegverkeerslawaaai - RMW-2012

Naam	LE (N) 500	LE (N) 1k	LE (N) 2k	LE (N) 4k	LE (N) 8k	LE (P4) 63	LE (P4) 125	LE (P4) 250	LE (P4) 500	LE (P4) 1k	LE (P4) 2k	LE (P4) 4k	LE (P4) 8k
Woudweg	57,49	64,64	61,09	54,27	43,36	--	--	--	--	--	--	--	--
Woudweg	55,47	62,63	59,07	52,25	41,34	--	--	--	--	--	--	--	--
Teugseweg	83,40	89,65	86,09	79,29	69,22	--	--	--	--	--	--	--	--
Holthoeven	78,59	84,92	81,53	74,78	65,29	--	--	--	--	--	--	--	--
Holthoeven	80,71	86,39	82,78	75,99	66,06	--	--	--	--	--	--	--	--
Holthoeven	81,60	88,24	83,09	75,39	65,39	--	--	--	--	--	--	--	--
Holthoeven	83,51	90,53	85,36	77,64	67,47	--	--	--	--	--	--	--	--
Woudweg	55,47	62,63	59,07	52,25	41,34	--	--	--	--	--	--	--	--
Holthoeven	80,35	86,94	83,39	76,59	66,36	--	--	--	--	--	--	--	--
Woudweg	73,52	81,00	77,37	70,53	59,60	--	--	--	--	--	--	--	--
Teugseweg	85,80	91,41	87,81	81,03	71,21	--	--	--	--	--	--	--	--
Drostendij	87,62	94,50	87,11	79,30	68,96	--	--	--	--	--	--	--	--
Drostendij	87,62	94,50	87,11	79,30	68,96	--	--	--	--	--	--	--	--
Drostendij	87,62	94,50	87,11	79,30	68,96	--	--	--	--	--	--	--	--
Terwoldsew	77,45	85,00	81,37	74,52	63,54	--	--	--	--	--	--	--	--
Terwoldsew	87,80	94,73	87,33	79,51	69,13	--	--	--	--	--	--	--	--
Terwoldsew	87,80	94,73	87,33	79,51	69,13	--	--	--	--	--	--	--	--
Terwoldsew	87,80	94,73	87,33	79,51	69,13	--	--	--	--	--	--	--	--
Terwoldsew	87,80	94,73	87,33	79,51	69,13	--	--	--	--	--	--	--	--
Terwoldsew	87,80	94,73	87,33	79,51	69,13	--	--	--	--	--	--	--	--
Terwoldsew	87,80	94,73	87,33	79,51	69,13	--	--	--	--	--	--	--	--
Terwoldsew	87,80	94,73	87,33	79,51	69,13	--	--	--	--	--	--	--	--
Drostendij	87,62	94,50	87,11	79,30	68,96	--	--	--	--	--	--	--	--
Drostendij	87,62	94,50	87,11	79,30	68,96	--	--	--	--	--	--	--	--
Drostendij	87,62	94,50	87,11	79,30	68,96	--	--	--	--	--	--	--	--
Drostendij	87,62	94,50	87,11	79,30	68,96	--	--	--	--	--	--	--	--
Veenhuizer	87,39	92,59	89,77	83,20	77,17	--	--	--	--	--	--	--	--
Terwoldsew	77,63	83,22	80,04	73,35	64,53	--	--	--	--	--	--	--	--
Van Isendo	75,23	80,89	77,66	70,95	61,47	--	--	--	--	--	--	--	--
Terwoldsew	73,31	78,78	75,68	69,02	61,09	--	--	--	--	--	--	--	--
Terwoldsew	73,13	78,76	75,55	68,84	59,54	--	--	--	--	--	--	--	--
Dommeweg	67,59	71,98	69,87	63,52	59,97	--	--	--	--	--	--	--	--
Terwoldsew	72,71	78,07	75,05	68,42	61,13	--	--	--	--	--	--	--	--
Terwoldsew	73,13	78,76	75,55	68,84	59,54	--	--	--	--	--	--	--	--
Veenhuizer	75,00	82,42	78,78	71,94	61,03	--	--	--	--	--	--	--	--
Veenhuizer	75,00	82,42	78,78	71,94	61,03	--	--	--	--	--	--	--	--
Veenhuizer	73,13	78,75	71,66	63,90	54,85	--	--	--	--	--	--	--	--
Veenhuizer	78,84	86,37	78,85	70,94	60,19	--	--	--	--	--	--	--	--
De Stille	75,08	80,05	78,15	71,67	68,46	--	--	--	--	--	--	--	--

Invoergegevens

wegen

Model: eerste model
 Groep: (hoofdgroep)
 Lijst van Wegen, voor rekenmethode Wegverkeerslawaaai - RMW-2012

Naam	Omschr.	ISO_H	ISO M.	Hdef.	Type	Cpl	Cpl_W	Helling	Wegdek	V (MR(D))	V (MR(A))	V (MR(N))	V (MR(P4))	V (LV(D))	V (LV(A))	V (LV(N))
De Stille	De Stille Tuin	0,00	--	Relatief	Verdeling	False	1,5	0	W0	30	30	30	--	30	30	30
De Stille	De Stille Tuin	0,00	--	Relatief	Verdeling	False	1,5	0	W0	30	30	30	--	30	30	30
Veenhuizer	Veenhuizerweg	0,00	--	Relatief	Verdeling	False	1,5	0	W8	30	30	30	--	30	30	30
De Stille	De Stille Tuin	0,00	--	Relatief	Verdeling	False	1,5	0	W0	30	30	30	--	30	30	30
Lupineweg	Lupineweg	0,00	--	Relatief	Verdeling	False	1,5	0	W0	30	30	30	--	30	30	30
Woudweg	Woudweg	0,00	--	Relatief	Verdeling	False	1,5	0	W0	60	60	60	--	60	60	60
Woudhuizer	Woudhuizerweg	0,00	--	Relatief	Verdeling	False	1,5	0	W0	60	60	60	--	60	60	60
Klaverweg	Klaverweg	0,00	--	Relatief	Verdeling	False	1,5	0	W8	60	60	60	--	60	60	60
Klaverweg	Klaverweg	0,00	--	Relatief	Verdeling	False	1,5	0	W8	60	60	60	--	60	60	60
Klaverweg	Klaverweg	0,00	--	Relatief	Verdeling	False	1,5	0	W8	60	60	60	--	60	60	60
Klaverweg	Klaverweg	0,00	--	Relatief	Verdeling	False	1,5	0	W8	60	60	60	--	60	60	60
Terwoldsew	Terwoldsew	0,00	--	Relatief	Verdeling	False	1,5	0	W8	60	60	60	--	60	60	60
Waterlei	Waterlei	0,00	--	Relatief	Verdeling	False	1,5	0	W0	30	30	30	--	30	30	30
Waterlei	Waterlei	0,00	--	Relatief	Verdeling	False	1,5	0	W0	30	30	30	--	30	30	30
Waterlei	Waterlei	0,00	--	Relatief	Verdeling	False	1,5	0	W0	30	30	30	--	30	30	30
De Ontvang	De Ontvangst	0,00	--	Relatief	Verdeling	False	1,5	0	W0	30	30	30	--	30	30	30
De Ontvang	De Ontvangst	0,00	--	Relatief	Verdeling	False	1,5	0	W0	30	30	30	--	30	30	30
De Ontvang	De Ontvangst	0,00	--	Relatief	Verdeling	False	1,5	0	W0	30	30	30	--	30	30	30
Waterlei	Waterlei	0,00	--	Relatief	Verdeling	False	1,5	0	W0	30	30	30	--	30	30	30
Waterlei	Waterlei	0,00	--	Relatief	Verdeling	False	1,5	0	W0	30	30	30	--	30	30	30
Waterlei	Waterlei	0,00	--	Relatief	Verdeling	False	1,5	0	W0	30	30	30	--	30	30	30
Waterlei	Waterlei	0,00	--	Relatief	Verdeling	False	1,5	0	W0	30	30	30	--	30	30	30
Waterlei	Waterlei	0,00	--	Relatief	Verdeling	False	1,5	0	W0	30	30	30	--	30	30	30
Veenhuizer	Veenhuizerweg	0,00	--	Relatief	Verdeling	False	1,5	0	W0	30	30	30	--	30	30	30
De Ontvang	De Ontvangst	0,00	--	Relatief	Verdeling	False	1,5	0	W0	30	30	30	--	30	30	30
Tussen de	Tussen de Eiken	0,00	--	Relatief	Verdeling	False	1,5	0	W0	30	30	30	--	30	30	30
Tussen de	Tussen de Eiken	0,00	--	Relatief	Verdeling	False	1,5	0	W9a	30	30	30	--	30	30	30
Waterlei	Waterlei	0,00	--	Relatief	Verdeling	False	1,5	0	W0	30	30	30	--	30	30	30
Waterlei	Waterlei	0,00	--	Relatief	Verdeling	False	1,5	0	W0	30	30	30	--	30	30	30
Holthoeven	Holthoevenestraat	0,00	--	Relatief	Verdeling	False	1,5	0	W0	60	60	60	--	60	60	60
		0,00	--	Relatief	Verdeling	False	1,5	0	W0	30	30	30	--	30	30	30
		0,00	--	Relatief	Verdeling	False	1,5	0	W0	30	30	30	--	30	30	30
Terwoldsew	Terwoldseweg	0,00	--	Relatief	Verdeling	False	1,5	0	W0	30	30	30	--	30	30	30
Terwoldsew	Terwoldseweg	0,00	--	Relatief	Verdeling	False	1,5	0	W0	30	30	30	--	30	30	30
		0,00	--	Relatief	Verdeling	False	1,5	0	W0	30	30	30	--	30	30	30

Invoergegevens

wegen

Model: eerste model
 Groep: (hoofdgroep)
 Lijst van Wegen, voor rekenmethode Wegverkeerslawaaai - RMW-2012

Naam	V(LV(P4))	V(MV(D))	V(MV(A))	V(MV(N))	V(MV(P4))	V(ZV(D))	V(ZV(A))	V(ZV(N))	V(ZV(P4))	Totaal aantal	%Int(D)	%Int(A)	%Int(N)	%Int(P4)	%MR(D)	%MR(A)
De Stille	--	30	30	30	--	30	30	30	--	388,00	6,72	3,76	0,53	--	--	--
De Stille	--	30	30	30	--	30	30	30	--	219,00	6,72	3,71	0,55	--	--	--
Veenhuizer	--	30	30	30	--	30	30	30	--	182,00	6,72	3,83	0,50	--	--	--
De Stille	--	30	30	30	--	30	30	30	--	219,00	6,72	3,71	0,55	--	--	--
Lupineweg	--	30	30	30	--	30	30	30	--	66,00	6,78	3,46	0,67	--	--	--
Woudweg	--	60	60	60	--	60	60	60	--	182,00	6,83	3,11	0,69	--	--	--
Woudhuizer	--	60	60	60	--	60	60	60	--	182,00	6,83	3,11	0,69	--	--	--
Klaverweg	--	60	60	60	--	60	60	60	--	182,00	6,83	3,11	0,69	--	--	--
Klaverweg	--	60	60	60	--	60	60	60	--	182,00	6,83	3,11	0,69	--	--	--
Klaverweg	--	60	60	60	--	60	60	60	--	182,00	6,83	3,11	0,69	--	--	--
Klaverweg	--	60	60	60	--	60	60	60	--	182,00	6,83	3,11	0,69	--	--	--
Terwoldsew	--	60	60	60	--	60	60	60	--	1223,00	6,83	3,09	0,70	--	--	--
Waterlei	--	30	30	30	--	30	30	30	--	1017,00	6,73	3,80	0,50	--	--	--
Waterlei	--	30	30	30	--	30	30	30	--	1580,00	6,73	3,80	0,51	--	--	--
Waterlei	--	30	30	30	--	30	30	30	--	4487,00	6,73	3,82	0,50	--	--	--
De Ontvang	--	30	30	30	--	30	30	30	--	4487,00	6,73	3,82	0,50	--	--	--
De Ontvang	--	30	30	30	--	30	30	30	--	5332,00	6,75	3,76	0,50	--	--	--
De Ontvang	--	30	30	30	--	30	30	30	--	5332,00	6,75	3,76	0,50	--	--	--
Waterlei	--	30	30	30	--	30	30	30	--	2492,00	6,73	3,81	0,50	--	--	--
Waterlei	--	30	30	30	--	30	30	30	--	1580,00	6,73	3,80	0,51	--	--	--
Waterlei	--	30	30	30	--	30	30	30	--	3907,00	6,73	3,82	0,50	--	--	--
Waterlei	--	30	30	30	--	30	30	30	--	2492,00	6,73	3,81	0,50	--	--	--
Waterlei	--	30	30	30	--	30	30	30	--	3907,00	6,73	3,82	0,50	--	--	--
Veenhuizer	--	30	30	30	--	30	30	30	--	9683,00	6,74	3,79	0,50	--	--	--
De Ontvang	--	30	30	30	--	30	30	30	--	4487,00	6,73	3,82	0,50	--	--	--
Tussen de	--	30	30	30	--	30	30	30	--	1993,00	6,73	3,82	0,50	--	--	--
Tussen de	--	30	30	30	--	30	30	30	--	1993,00	6,73	3,82	0,50	--	--	--
Waterlei	--	30	30	30	--	30	30	30	--	0,00	--	--	--	--	--	--
Waterlei	--	30	30	30	--	30	30	30	--	1580,00	6,73	3,80	0,51	--	--	--
Holthoeven	--	60	60	60	--	60	60	60	--	671,00	6,85	3,04	0,70	--	--	--
	--	30	30	30	--	30	30	30	--	1395,00	6,73	3,82	0,50	--	--	--
	--	30	30	30	--	30	30	30	--	1395,00	6,73	3,82	0,50	--	--	--
Terwoldsew	--	30	30	30	--	30	30	30	--	0,00	--	--	--	--	--	--
Terwoldsew	--	30	30	30	--	30	30	30	--	0,00	--	--	--	--	--	--
	--	30	30	30	--	30	30	30	--	120,00	6,73	3,81	0,50	--	--	--

Invoergegevens

wegen

Model: eerste model
 Groep: (hoofdgroep)
 Lijst van Wegen, voor rekenmethode Wegverkeerslawaaai - RMW-2012

Naam	%MR (N)	%MR (P4)	%LV (D)	%LV (A)	%LV (N)	%LV (P4)	%MV (D)	%MV (A)	%MV (N)	%MV (P4)	%ZV (D)	%ZV (A)	%ZV (N)	%ZV (P4)	MR (D)	MR (A)	MR (N)	MR (P4)	LV (D)	LV (A)
De Stille	--	--	82,13	83,92	77,68	--	17,63	15,95	22,17	--	0,23	0,14	0,15	--	--	--	--	--	21,41	12,24
De Stille	--	--	69,15	71,60	62,74	--	30,74	28,33	37,19	--	0,11	0,07	0,07	--	--	--	--	--	10,18	5,82
Veenhuizer	--	--	99,00	99,40	99,01	--	0,76	0,46	0,83	--	0,24	0,14	0,16	--	--	--	--	--	12,11	6,93
De Stille	--	--	69,15	71,60	62,74	--	30,74	28,33	37,19	--	0,11	0,07	0,07	--	--	--	--	--	10,18	5,82
Lupineweg	--	--	--	--	--	--	100,00	100,00	100,00	--	--	--	--	--	--	--	--	--	--	--
Woudweg	--	--	99,00	99,53	98,98	--	0,78	0,34	0,68	--	0,22	0,13	0,35	--	--	--	--	--	12,31	5,63
Woudhuizer	--	--	99,00	99,53	98,98	--	0,78	0,34	0,68	--	0,22	0,13	0,35	--	--	--	--	--	12,31	5,63
Klaverweg	--	--	99,00	99,53	98,98	--	0,78	0,34	0,68	--	0,22	0,13	0,35	--	--	--	--	--	12,31	5,63
Klaverweg	--	--	99,00	99,53	98,98	--	0,78	0,34	0,68	--	0,22	0,13	0,35	--	--	--	--	--	12,31	5,63
Klaverweg	--	--	99,00	99,53	98,98	--	0,78	0,34	0,68	--	0,22	0,13	0,35	--	--	--	--	--	12,31	5,63
Woudhuizer	--	--	99,00	99,53	98,98	--	0,78	0,34	0,68	--	0,22	0,13	0,35	--	--	--	--	--	12,31	5,63
Klaverweg	--	--	99,00	99,53	98,98	--	0,78	0,34	0,68	--	0,22	0,13	0,35	--	--	--	--	--	12,31	5,63
Klaverweg	--	--	99,00	99,53	98,98	--	0,78	0,34	0,68	--	0,22	0,13	0,35	--	--	--	--	--	12,31	5,63
Terwoldsew	--	--	97,39	98,61	96,46	--	0,71	0,31	0,61	--	1,90	1,08	2,92	--	--	--	--	--	81,35	37,27
Waterlei	--	--	97,33	98,39	97,25	--	2,29	1,39	2,50	--	0,38	0,22	0,25	--	--	--	--	--	66,62	38,02
Waterlei	--	--	93,83	95,03	92,77	--	5,12	4,36	6,54	--	1,05	0,61	0,69	--	--	--	--	--	99,77	57,06
Waterlei	--	--	97,33	97,97	97,01	--	2,03	1,66	2,57	--	0,64	0,37	0,42	--	--	--	--	--	293,91	167,92
De Ontvang	--	--	97,33	97,97	97,01	--	2,03	1,66	2,57	--	0,64	0,37	0,42	--	--	--	--	--	293,91	167,92
De Ontvang	--	--	93,08	95,44	93,19	--	4,45	3,12	5,17	--	2,47	1,44	1,64	--	--	--	--	--	335,00	191,34
De Ontvang	--	--	93,08	95,44	93,19	--	4,45	3,12	5,17	--	2,47	1,44	1,64	--	--	--	--	--	335,00	191,34
Waterlei	--	--	95,96	96,79	95,29	--	3,30	2,79	4,23	--	0,73	0,42	0,48	--	--	--	--	--	160,94	91,90
Waterlei	--	--	93,83	95,03	92,77	--	5,12	4,36	6,54	--	1,05	0,61	0,69	--	--	--	--	--	99,77	57,06
Waterlei	--	--	97,12	97,78	96,73	--	2,23	1,85	2,84	--	0,65	0,37	0,43	--	--	--	--	--	255,37	145,93
Waterlei	--	--	95,96	96,79	95,29	--	3,30	2,79	4,23	--	0,73	0,42	0,48	--	--	--	--	--	160,94	91,90
Waterlei	--	--	97,12	97,78	96,73	--	2,23	1,85	2,84	--	0,65	0,37	0,43	--	--	--	--	--	255,37	145,93
Veenhuizer	--	--	95,04	96,61	94,95	--	3,31	2,43	3,95	--	1,65	0,96	1,09	--	--	--	--	--	620,26	354,54
De Ontvang	--	--	97,33	97,97	97,01	--	2,03	1,66	2,57	--	0,64	0,37	0,42	--	--	--	--	--	293,91	167,92
Tussen de	--	--	98,34	99,02	98,48	--	0,98	0,59	1,07	--	0,68	0,39	0,45	--	--	--	--	--	131,90	75,39
Tussen de	--	--	98,34	99,02	98,48	--	0,98	0,59	1,07	--	0,68	0,39	0,45	--	--	--	--	--	131,90	75,39
Waterlei	--	--	--	--	--	--	--	--	--	--	--	--	--	--	--	--	--	--	--	--
Waterlei	--	--	93,83	95,03	92,77	--	5,12	4,36	6,54	--	1,05	0,61	0,69	--	--	--	--	--	99,77	57,06
Holthoeven	--	--	93,88	97,01	93,41	--	4,21	1,88	3,64	--	1,91	1,11	2,95	--	--	--	--	--	43,15	19,79
	--	--	98,62	99,17	98,54	--	1,28	0,78	1,40	--	0,09	0,05	0,06	--	--	--	--	--	92,59	52,85
	--	--	98,62	99,17	98,54	--	1,28	0,78	1,40	--	0,09	0,05	0,06	--	--	--	--	--	92,59	52,85
Terwoldsew	--	--	99,81	99,89	99,79	--	0,19	0,11	0,21	--	--	--	--	--	--	--	--	--	--	--
Terwoldsew	--	--	99,81	99,89	99,79	--	0,19	0,11	0,21	--	--	--	--	--	--	--	--	--	--	--
	--	--	98,28	98,99	98,51	--	0,82	0,49	0,89	--	0,90	0,52	0,60	--	--	--	--	--	7,94	4,53

Invoergegevens

wegen

Model: eerste model
 Groep: (hoofdgroep)
 Lijst van Wegen, voor rekenmethode Wegverkeerslawaaai - RMW-2012

Naam	LV (N)	LV (P4)	MV (D)	MV (A)	MV (N)	MV (P4)	ZV (D)	ZV (A)	ZV (N)	ZV (P4)	LE (D) 63	LE (D) 125	LE (D) 250	LE (D) 500	LE (D) 1k
De Stille	1,60	--	4,60	2,33	0,46	--	0,06	0,02	--	--	72,97	77,64	88,25	85,73	90,78
De Stille	0,76	--	4,52	2,30	0,45	--	0,02	0,01	--	--	72,33	77,16	88,06	84,28	89,13
Veenhuizer	0,90	--	0,09	0,03	0,01	--	0,03	0,01	--	--	65,55	69,21	76,68	84,43	90,04
De Stille	0,76	--	4,52	2,30	0,45	--	0,02	0,01	--	--	72,33	77,16	88,06	84,28	89,13
Lupineweg	--	--	4,47	2,28	0,44	--	--	--	--	--	71,71	76,73	87,92	82,45	86,83
Woudweg	1,24	--	0,10	0,02	0,01	--	0,03	0,01	--	--	64,40	72,23	77,39	84,90	92,36
Woudhuizer	1,24	--	0,10	0,02	0,01	--	0,03	0,01	--	--	64,40	72,23	77,39	84,90	92,36
Klaverweg	1,24	--	0,10	0,02	0,01	--	0,03	0,01	--	--	65,42	73,37	79,85	88,76	96,32
Klaverweg	1,24	--	0,10	0,02	0,01	--	0,03	0,01	--	--	65,42	73,37	79,85	88,76	96,32
Klaverweg	1,24	--	0,10	0,02	0,01	--	0,03	0,01	--	--	65,42	73,37	79,85	88,76	96,32
Klaverweg	1,24	--	0,10	0,02	0,01	--	0,03	0,01	--	--	65,42	73,37	79,85	88,76	96,32
Terwoldsew	8,26	--	0,59	0,12	0,05	--	1,59	0,41	0,25	--	74,47	82,66	89,18	97,46	104,61
Waterlei	4,95	--	1,57	0,54	0,13	--	0,26	0,09	0,01	--	72,94	76,81	85,16	88,30	93,76
Waterlei	7,48	--	5,44	2,62	0,53	--	1,12	0,37	0,06	--	76,28	80,69	90,15	90,92	96,10
Waterlei	21,76	--	6,13	2,85	0,58	--	1,93	0,63	0,09	--	79,40	83,37	91,65	94,86	100,25
De Ontvang	21,76	--	6,13	2,85	0,58	--	1,93	0,63	0,09	--	79,40	83,37	91,65	94,86	100,25
De Ontvang	24,84	--	16,02	6,26	1,38	--	8,89	2,89	0,44	--	81,88	86,62	95,99	96,80	101,69
De Ontvang	24,84	--	16,02	6,26	1,38	--	8,89	2,89	0,44	--	81,88	86,62	95,99	96,80	101,69
Waterlei	11,87	--	5,53	2,65	0,53	--	1,22	0,40	0,06	--	77,45	81,61	90,52	92,52	97,84
Waterlei	7,48	--	5,44	2,62	0,53	--	1,12	0,37	0,06	--	76,28	80,69	90,15	90,92	96,10
Waterlei	18,90	--	5,86	2,76	0,55	--	1,71	0,55	0,08	--	78,90	82,90	91,30	94,29	99,67
Waterlei	11,87	--	5,53	2,65	0,53	--	1,22	0,40	0,06	--	77,45	81,61	90,52	92,52	97,84
Waterlei	18,90	--	5,86	2,76	0,55	--	1,71	0,55	0,08	--	78,90	82,90	91,30	94,29	99,67
Veenhuizer	45,97	--	21,60	8,92	1,91	--	10,77	3,52	0,53	--	83,76	88,24	97,27	98,89	103,98
De Ontvang	21,76	--	6,13	2,85	0,58	--	1,93	0,63	0,09	--	79,40	83,37	91,65	94,86	100,25
Tussen de	9,81	--	1,31	0,45	0,11	--	0,91	0,30	0,04	--	75,38	79,20	86,67	91,22	96,64
Tussen de	9,81	--	1,31	0,45	0,11	--	0,91	0,30	0,04	--	82,65	86,88	93,51	95,17	98,58
Waterlei	7,48	--	5,44	2,62	0,53	--	1,12	0,37	0,06	--	76,28	80,69	90,15	90,92	96,10
Holthoeven	4,39	--	1,94	0,38	0,17	--	0,88	0,23	0,14	--	71,80	80,01	85,99	91,92	98,36
	6,87	--	1,20	0,42	0,10	--	0,08	0,03	--	--	73,63	77,12	84,43	89,35	94,95
	6,87	--	1,20	0,42	0,10	--	0,08	0,03	--	--	73,63	77,12	84,43	89,35	94,95
Terwoldsew	--	--	--	--	--	--	--	--	--	--	--	--	--	--	--
Terwoldsew	--	--	--	--	--	--	--	--	--	--	--	--	--	--	--
	0,59	--	0,07	0,02	0,01	--	0,07	0,02	--	--	63,22	67,14	74,62	79,12	84,48

Invoergegevens

wegen

Model: eerste model
 Groep: (hoofdgroep)
 Lijst van Wegen, voor rekenmethode Wegverkeerslawaaai - RMW-2012

Naam	LE (D) 2k	LE (D) 4k	LE (D) 8k	LE (A) 63	LE (A) 125	LE (A) 250	LE (A) 500	LE (A) 1k	LE (A) 2k	LE (A) 4k	LE (A) 8k	LE (N) 63	LE (N) 125	LE (N) 250
De Stille	88,71	82,21	78,63	70,11	74,74	85,29	83,02	88,12	85,98	79,46	75,70	62,66	67,40	78,14
De Stille	87,49	81,04	78,30	69,46	74,26	85,12	81,51	86,40	84,69	78,23	75,38	62,15	67,02	77,99
Veenhuizer	82,95	75,20	66,19	62,94	66,33	73,30	81,95	87,59	80,46	72,68	63,25	54,25	57,87	65,36
De Stille	87,49	81,04	78,30	69,46	74,26	85,12	81,51	86,40	84,69	78,23	75,38	62,15	67,02	77,99
Lupineweg	86,03	79,68	78,04	68,79	73,81	85,00	79,53	83,91	83,11	76,75	75,11	61,66	66,68	77,87
Woudweg	88,73	81,89	70,96	60,79	68,53	73,53	81,35	88,92	85,27	78,43	67,41	54,50	62,30	67,47
Woudhuizer	88,73	81,89	70,96	60,79	68,53	73,53	81,35	88,92	85,27	78,43	67,41	54,50	62,30	67,47
Klaverweg	88,80	80,88	70,12	61,87	69,62	76,07	85,29	92,91	85,37	77,44	66,61	55,51	63,45	69,92
Klaverweg	88,80	80,88	70,12	61,87	69,62	76,07	85,29	92,91	85,37	77,44	66,61	55,51	63,45	69,92
Klaverweg	88,80	80,88	70,12	61,87	69,62	76,07	85,29	92,91	85,37	77,44	66,61	55,51	63,45	69,92
Klaverweg	88,80	80,88	70,12	61,87	69,62	76,07	85,29	92,91	85,37	77,44	66,61	55,51	63,45	69,92
Terwoldsew	97,17	89,31	78,81	70,58	78,51	85,00	93,79	101,17	93,67	85,77	75,09	64,98	73,26	79,80
	90,74	84,09	76,76	69,91	73,52	81,06	85,59	91,14	88,02	81,35	73,14	61,68	65,51	73,94
Waterlei	93,37	86,80	81,17	73,35	77,56	86,81	88,12	93,44	90,62	84,02	77,92	65,40	69,80	79,52
Waterlei	97,23	90,60	83,33	76,61	80,37	88,26	92,19	97,68	94,60	87,94	80,15	68,24	72,18	80,70
De Ontvang	97,23	90,60	83,33	76,61	80,37	88,26	92,19	97,68	94,60	87,94	80,15	68,24	72,18	80,70
De Ontvang	98,99	92,50	87,15	78,47	82,87	91,82	93,64	98,78	95,92	89,36	83,17	70,51	75,08	84,56
De Ontvang	98,99	92,50	87,15	78,47	82,87	91,82	93,64	98,78	95,92	89,36	83,17	70,51	75,08	84,56
Waterlei	94,94	88,33	81,83	74,61	78,57	87,21	89,81	95,23	92,27	85,63	78,65	66,41	70,57	79,77
Waterlei	93,37	86,80	81,17	73,35	77,56	86,81	88,12	93,44	90,62	84,02	77,92	65,40	69,80	79,52
Waterlei	96,67	90,05	82,91	76,11	79,90	87,94	91,62	97,10	94,04	87,38	79,73	67,77	71,75	80,41
Waterlei	94,94	88,33	81,83	74,61	78,57	87,21	89,81	95,23	92,27	85,63	78,65	66,41	70,57	79,77
Waterlei	96,67	90,05	82,91	76,11	79,90	87,94	91,62	97,10	94,04	87,38	79,73	67,77	71,75	80,41
Veenhuizer	101,15	94,60	88,59	80,59	84,75	93,35	95,93	101,22	98,27	91,67	84,87	72,46	76,81	85,98
De Ontvang	97,23	90,60	83,33	76,61	80,37	88,26	92,19	97,68	94,60	87,94	80,15	68,24	72,18	80,70
Tussen de	93,53	86,88	78,87	72,52	76,06	82,75	88,53	94,06	90,88	84,20	75,43	64,00	67,69	75,07
Tussen de	91,78	86,64	79,68	79,78	83,74	89,57	92,48	96,00	89,12	83,95	76,22	71,26	75,37	81,91
	--	--	--	--	--	--	--	--	--	--	--	--	--	--
Waterlei	93,37	86,80	81,17	73,35	77,56	86,81	88,12	93,44	90,62	84,02	77,92	65,40	69,80	79,52
Holthoeven	94,80	88,00	77,82	67,38	75,34	80,94	87,70	94,66	91,05	84,23	73,63	62,25	70,30	76,32
	91,81	85,11	76,63	70,86	74,18	80,70	86,79	92,43	89,23	82,52	73,42	62,39	65,89	73,31
	91,81	85,11	76,63	70,86	74,18	80,70	86,79	92,43	89,23	82,52	73,42	62,39	65,89	73,31
Terwoldsew	--	--	--	--	--	--	--	--	--	--	--	--	--	--
Terwoldsew	--	--	--	--	--	--	--	--	--	--	--	--	--	--
	81,38	74,75	66,85	60,34	63,95	70,65	76,38	81,87	78,69	72,03	63,35	51,79	55,54	62,85

Invoergegevens

wegen

Model: eerste model
 Groep: (hoofdgroep)
 Lijst van Wegen, voor rekenmethode Wegverkeerslawaaai - RMW-2012

Naam	LE (N) 500	LE (N) 1k	LE (N) 2k	LE (N) 4k	LE (N) 8k	LE (P4) 63	LE (P4) 125	LE (P4) 250	LE (P4) 500	LE (P4) 1k	LE (P4) 2k	LE (P4) 4k	LE (P4) 8k
De Stille	75,08	80,05	78,15	71,67	68,46	--	--	--	--	--	--	--	--
De Stille	73,85	78,62	77,13	70,70	68,20	--	--	--	--	--	--	--	--
Veenhuizer	73,13	78,75	71,66	63,90	54,85	--	--	--	--	--	--	--	--
De Stille	73,85	78,62	77,13	70,70	68,20	--	--	--	--	--	--	--	--
Lupineweg	72,40	76,78	75,98	69,62	67,98	--	--	--	--	--	--	--	--
Woudweg	75,00	82,42	78,78	71,94	61,03	--	--	--	--	--	--	--	--
Woudhuizer	75,00	82,42	78,78	71,94	61,03	--	--	--	--	--	--	--	--
Klaverweg	78,84	86,37	78,85	70,94	60,19	--	--	--	--	--	--	--	--
Klaverweg	78,84	86,37	78,85	70,94	60,19	--	--	--	--	--	--	--	--
Klaverweg	78,84	86,37	78,85	70,94	60,19	--	--	--	--	--	--	--	--
Klaverweg	78,84	86,37	78,85	70,94	60,19	--	--	--	--	--	--	--	--
Terwoldsew	87,80	94,73	87,33	79,51	69,13	--	--	--	--	--	--	--	--
Waterlei	76,96	82,45	79,44	72,78	65,48	--	--	--	--	--	--	--	--
Waterlei	79,70	84,93	82,27	75,70	70,37	--	--	--	--	--	--	--	--
Waterlei	83,51	88,95	85,96	79,32	72,21	--	--	--	--	--	--	--	--
De Ontvang	83,51	88,95	85,96	79,32	72,21	--	--	--	--	--	--	--	--
De Ontvang	85,20	90,24	87,55	81,02	75,61	--	--	--	--	--	--	--	--
De Ontvang	85,20	90,24	87,55	81,02	75,61	--	--	--	--	--	--	--	--
Waterlei	81,21	86,56	83,72	77,11	70,89	--	--	--	--	--	--	--	--
Waterlei	79,70	84,93	82,27	75,70	70,37	--	--	--	--	--	--	--	--
Waterlei	82,95	88,38	85,41	78,78	71,83	--	--	--	--	--	--	--	--
Waterlei	81,21	86,56	83,72	77,11	70,89	--	--	--	--	--	--	--	--
Waterlei	82,95	88,38	85,41	78,78	71,83	--	--	--	--	--	--	--	--
Veenhuizer	87,39	92,59	89,77	83,20	77,17	--	--	--	--	--	--	--	--
De Ontvang	83,51	88,95	85,96	79,32	72,21	--	--	--	--	--	--	--	--
Tussen de	79,80	85,29	82,16	75,50	67,30	--	--	--	--	--	--	--	--
Tussen de	83,75	87,23	80,41	75,25	68,10	--	--	--	--	--	--	--	--
Waterlei	79,70	84,93	82,27	75,70	70,37	--	--	--	--	--	--	--	--
Holthoeven	82,37	88,56	84,98	78,18	68,08	--	--	--	--	--	--	--	--
	78,06	83,66	80,53	73,83	65,43	--	--	--	--	--	--	--	--
	78,06	83,66	80,53	73,83	65,43	--	--	--	--	--	--	--	--
Terwoldsew	--	--	--	--	--	--	--	--	--	--	--	--	--
Terwoldsew	--	--	--	--	--	--	--	--	--	--	--	--	--
	67,66	73,11	69,98	63,33	55,15	--	--	--	--	--	--	--	--

Invoergegevens

wegen

Model: eerste model
 Groep: (hoofdgroep)
 Lijst van Wegen, voor rekenmethode Wegverkeerslawaaai - RMW-2012

Naam	Omschr.	ISO_H	ISO M.	Hdef.	Type	Cpl	Cpl_W	Helling	Wegdek	V (MR(D))	V (MR(A))	V (MR(N))	V (MR(P4))	V (LV(D))	V (LV(A))	V (LV(N))
		0,00	--	Relatief	Verdeling	False	1,5	0	W0	30	30	30	--	30	30	30
Veenhuizer	Veenhuizerweg	0,00	--	Relatief	Verdeling	False	1,5	0	W0	60	60	60	--	60	60	60
Veenhuizer	Veenhuizerweg	0,00	--	Relatief	Verdeling	False	1,5	0	W9a	30	30	30	--	30	30	30
Veenhuizer	Veenhuizerweg	0,00	--	Relatief	Verdeling	False	1,5	0	W8	30	30	30	--	30	30	30
Veenhuizer	Veenhuizerweg	0,00	--	Relatief	Verdeling	False	1,5	0	W9a	30	30	30	--	30	30	30
Veenhuizer	Veenhuizerweg	0,00	--	Relatief	Verdeling	False	1,5	0	W8	30	30	30	--	30	30	30
Veenhuizer	Veenhuizerweg	0,00	--	Relatief	Verdeling	False	1,5	0	W9a	30	30	30	--	30	30	30
Veenhuizer	Veenhuizerweg	0,00	--	Relatief	Verdeling	False	1,5	0	W0	30	30	30	--	30	30	30
De Ontvang	De Ontvangst	0,00	--	Relatief	Verdeling	False	1,5	0	W9a	30	30	30	--	30	30	30
Waterlei	Waterlei	0,00	--	Relatief	Verdeling	False	1,5	0	W9a	30	30	30	--	30	30	30
Waterlei	Waterlei	0,00	--	Relatief	Verdeling	False	1,5	0	W0	30	30	30	--	30	30	30
Waterlei	Waterlei	0,00	--	Relatief	Verdeling	False	1,5	0	W9a	30	30	30	--	30	30	30
Waterlei	Waterlei	0,00	--	Relatief	Verdeling	False	1,5	0	W0	30	30	30	--	30	30	30
Waterlei	Waterlei	0,00	--	Relatief	Verdeling	False	1,5	0	W9a	30	30	30	--	30	30	30
Waterlei	Waterlei	0,00	--	Relatief	Verdeling	False	1,5	0	W9a	30	30	30	--	30	30	30
Waterlei	Waterlei	0,00	--	Relatief	Verdeling	False	1,5	0	W0	30	30	30	--	30	30	30
Waterlei	Waterlei	0,00	--	Relatief	Verdeling	False	1,5	0	W9a	30	30	30	--	30	30	30
Waterlei	Waterlei	0,00	--	Relatief	Verdeling	False	1,5	0	W0	30	30	30	--	30	30	30
Waterlei	Waterlei	0,00	--	Relatief	Verdeling	False	1,5	0	W9a	30	30	30	--	30	30	30
Waterlei	Waterlei	0,00	--	Relatief	Verdeling	False	1,5	0	W9a	30	30	30	--	30	30	30
A50 - Rijk	A50 - Rijksweg A50	0,00	--	Relatief	Verdeling	False	1,5	0	W1	121	121	121	--	121	121	121
A50 - Rijk	A50 - Rijksweg A50	0,00	--	Relatief	Verdeling	False	1,5	0	W1	121	121	121	--	121	121	121
N344 - Rij	N344 - Rijksstraatweg	0,00	--	Relatief	Verdeling	False	1,5	0	W0	50	50	50	--	50	50	50
N344 - Rij	N344 - Rijksstraatweg	0,00	--	Relatief	Verdeling	False	1,5	0	W0	50	50	50	--	50	50	50
N344 - Rij	N344 - Rijksstraatweg	0,00	--	Relatief	Verdeling	False	1,5	0	W0	50	50	50	--	50	50	50
N344 - Rij	N344 - Rijksstraatweg	0,00	--	Relatief	Verdeling	False	1,5	0	W0	80	80	80	--	80	80	80
N344 - Rij	N344 - Rijksstraatweg	0,00	--	Relatief	Verdeling	False	1,5	0	W0	80	80	80	--	80	80	80
N344 - Dev	N344 - Deventerstraat	0,00	--	Relatief	Verdeling	False	1,5	0	W0	80	80	80	--	80	80	80
N344 - Dev	N344 - Deventerstraat	0,00	--	Relatief	Verdeling	False	1,5	0	W0	80	80	80	--	80	80	80
N344 - Dev	N344 - Deventerstraat	0,00	--	Relatief	Verdeling	False	1,5	0	W0	80	80	80	--	80	80	80
N344 - Dev	N344 - Deventerstraat	0,00	--	Relatief	Verdeling	False	1,5	0	W0	80	80	80	--	80	80	80
N344 - Dev	N344 - Deventerstraat	0,00	--	Relatief	Verdeling	False	1,5	0	W0	80	80	80	--	80	80	80
N344 - Dev	N344 - Deventerstraat	0,00	--	Relatief	Verdeling	False	1,5	0	W0	80	80	80	--	80	80	80
N344 - Dev	N344 - Deventerstraat	0,00	--	Relatief	Verdeling	False	1,5	0	W0	80	80	80	--	80	80	80
N344 - Dev	N344 - Deventerstraat	0,00	--	Relatief	Verdeling	False	1,5	0	W0	80	80	80	--	80	80	80
Deventerst	Deventerstraat	0,00	--	Relatief	Verdeling	False	1,5	0	W0	50	50	50	--	50	50	50

Invoergegevens

wegen

Model: eerste model
 Groep: (hoofdgroep)
 Lijst van Wegen, voor rekenmethode Wegverkeerslawaaai - RMW-2012

Naam	V (LV (P4))	V (MV (D))	V (MV (A))	V (MV (N))	V (MV (P4))	V (ZV (D))	V (ZV (A))	V (ZV (N))	V (ZV (P4))	Totaal aantal	%Int (D)	%Int (A)	%Int (N)	%Int (P4)	%MR (D)	%MR (A)
Veenhuizer	--	30	30	30	--	30	30	30	--	120,00	6,73	3,81	0,50	--	--	--
Veenhuizer	--	60	60	60	--	60	60	60	--	182,00	6,83	3,11	0,69	--	--	--
Veenhuizer	--	30	30	30	--	30	30	30	--	182,00	6,72	3,83	0,50	--	--	--
Veenhuizer	--	30	30	30	--	30	30	30	--	182,00	6,72	3,83	0,50	--	--	--
Veenhuizer	--	30	30	30	--	30	30	30	--	182,00	6,72	3,83	0,50	--	--	--
Veenhuizer	--	30	30	30	--	30	30	30	--	182,00	6,72	3,83	0,50	--	--	--
Veenhuizer	--	30	30	30	--	30	30	30	--	182,00	6,72	3,83	0,50	--	--	--
Veenhuizer	--	30	30	30	--	30	30	30	--	182,00	6,72	3,83	0,50	--	--	--
Veenhuizer	--	30	30	30	--	30	30	30	--	182,00	6,72	3,83	0,50	--	--	--
Veenhuizer	--	30	30	30	--	30	30	30	--	182,00	6,72	3,83	0,50	--	--	--
De Ontvang	--	30	30	30	--	30	30	30	--	4487,00	6,73	3,82	0,50	--	--	--
Waterlei	--	30	30	30	--	30	30	30	--	3907,00	6,73	3,82	0,50	--	--	--
Waterlei	--	30	30	30	--	30	30	30	--	3907,00	6,73	3,82	0,50	--	--	--
Waterlei	--	30	30	30	--	30	30	30	--	3907,00	6,73	3,82	0,50	--	--	--
Waterlei	--	30	30	30	--	30	30	30	--	3907,00	6,73	3,82	0,50	--	--	--
Waterlei	--	30	30	30	--	30	30	30	--	3907,00	6,73	3,82	0,50	--	--	--
Waterlei	--	30	30	30	--	30	30	30	--	2492,00	6,73	3,81	0,50	--	--	--
Waterlei	--	30	30	30	--	30	30	30	--	2492,00	6,73	3,81	0,50	--	--	--
Waterlei	--	30	30	30	--	30	30	30	--	2492,00	6,73	3,81	0,50	--	--	--
Waterlei	--	30	30	30	--	30	30	30	--	2492,00	6,73	3,81	0,50	--	--	--
Waterlei	--	30	30	30	--	30	30	30	--	2492,00	6,73	3,81	0,50	--	--	--
Waterlei	--	30	30	30	--	30	30	30	--	2492,00	6,73	3,81	0,50	--	--	--
Waterlei	--	30	30	30	--	30	30	30	--	2492,00	6,73	3,81	0,50	--	--	--
Waterlei	--	30	30	30	--	30	30	30	--	2492,00	6,73	3,81	0,50	--	--	--
Waterlei	--	30	30	30	--	30	30	30	--	2492,00	6,73	3,81	0,50	--	--	--
Waterlei	--	30	30	30	--	30	30	30	--	2492,00	6,73	3,81	0,50	--	--	--
Waterlei	--	30	30	30	--	30	30	30	--	2492,00	6,73	3,81	0,50	--	--	--
Waterlei	--	30	30	30	--	30	30	30	--	2492,00	6,73	3,81	0,50	--	--	--
Waterlei	--	30	30	30	--	30	30	30	--	2492,00	6,73	3,81	0,50	--	--	--
Waterlei	--	30	30	30	--	30	30	30	--	2492,00	6,73	3,81	0,50	--	--	--
A50 - Rijk	--	90	90	90	--	90	90	90	--	41229,00	6,44	3,20	1,24	--	--	--
A50 - Rijk	--	90	90	90	--	90	90	90	--	38703,00	6,44	3,19	1,24	--	--	--
N344 - Rij	--	50	50	50	--	50	50	50	--	9549,00	6,66	3,41	0,81	--	--	--
N344 - Rij	--	50	50	50	--	50	50	50	--	8629,00	6,65	3,41	0,81	--	--	--
N344 - Rij	--	50	50	50	--	50	50	50	--	8534,00	6,79	3,08	0,77	--	--	--
N344 - Rij	--	80	80	80	--	80	80	80	--	8669,00	6,79	3,08	0,77	--	--	--
N344 - Rij	--	80	80	80	--	80	80	80	--	8534,00	6,79	3,08	0,77	--	--	--
N344 - Dev	--	80	80	80	--	80	80	80	--	8669,00	6,79	3,08	0,77	--	--	--
N344 - Dev	--	80	80	80	--	80	80	80	--	9559,00	6,79	3,08	0,77	--	--	--
N344 - Dev	--	80	80	80	--	80	80	80	--	8669,00	6,79	3,08	0,77	--	--	--
N344 - Dev	--	80	80	80	--	80	80	80	--	8669,00	6,79	3,08	0,77	--	--	--
N344 - Dev	--	80	80	80	--	80	80	80	--	8669,00	6,79	3,08	0,77	--	--	--
N344 - Dev	--	80	80	80	--	80	80	80	--	8669,00	6,79	3,08	0,77	--	--	--
N344 - Dev	--	80	80	80	--	80	80	80	--	8669,00	6,79	3,08	0,77	--	--	--
N344 - Dev	--	80	80	80	--	80	80	80	--	8669,00	6,79	3,08	0,77	--	--	--
N344 - Dev	--	80	80	80	--	80	80	80	--	8669,00	6,79	3,08	0,77	--	--	--
N344 - Dev	--	80	80	80	--	80	80	80	--	8669,00	6,79	3,08	0,77	--	--	--
Deventerst	--	50	50	50	--	50	50	50	--	11759,00	6,65	3,42	0,81	--	--	--

Invoergegevens

wegen

Model: eerste model
 Groep: (hoofdgroep)
 Lijst van Wegen, voor rekenmethode Wegverkeerslawaaai - RMW-2012

Naam	%MR (N)	%MR (P4)	%LV (D)	%LV (A)	%LV (N)	%LV (P4)	%MV (D)	%MV (A)	%MV (N)	%MV (P4)	%ZV (D)	%ZV (A)	%ZV (N)	%ZV (P4)	MR (D)	MR (A)	MR (N)	MR (P4)	LV (D)	LV (A)
	--	--	98,28	98,99	98,51	--	0,82	0,49	0,89	--	0,90	0,52	0,60	--	--	--	--	--	7,94	4,53
Veenhuizer	--	--	99,00	99,53	98,98	--	0,78	0,34	0,68	--	0,22	0,13	0,35	--	--	--	--	--	12,31	5,63
Veenhuizer	--	--	99,00	99,40	99,01	--	0,76	0,46	0,83	--	0,24	0,14	0,16	--	--	--	--	--	12,11	6,93
Veenhuizer	--	--	99,00	99,40	99,01	--	0,76	0,46	0,83	--	0,24	0,14	0,16	--	--	--	--	--	12,11	6,93
Veenhuizer	--	--	99,00	99,40	99,01	--	0,76	0,46	0,83	--	0,24	0,14	0,16	--	--	--	--	--	12,11	6,93
Veenhuizer	--	--	99,00	99,40	99,01	--	0,76	0,46	0,83	--	0,24	0,14	0,16	--	--	--	--	--	12,11	6,93
Veenhuizer	--	--	99,00	99,40	99,01	--	0,76	0,46	0,83	--	0,24	0,14	0,16	--	--	--	--	--	12,11	6,93
Veenhuizer	--	--	99,00	99,40	99,01	--	0,76	0,46	0,83	--	0,24	0,14	0,16	--	--	--	--	--	12,11	6,93
De Ontvang	--	--	97,33	97,97	97,01	--	2,03	1,66	2,57	--	0,64	0,37	0,42	--	--	--	--	--	293,91	167,92
Waterlei	--	--	97,12	97,78	96,73	--	2,23	1,85	2,84	--	0,65	0,37	0,43	--	--	--	--	--	255,37	145,93
Waterlei	--	--	97,12	97,78	96,73	--	2,23	1,85	2,84	--	0,65	0,37	0,43	--	--	--	--	--	255,37	145,93
Waterlei	--	--	97,12	97,78	96,73	--	2,23	1,85	2,84	--	0,65	0,37	0,43	--	--	--	--	--	255,37	145,93
Waterlei	--	--	97,12	97,78	96,73	--	2,23	1,85	2,84	--	0,65	0,37	0,43	--	--	--	--	--	255,37	145,93
Waterlei	--	--	95,96	96,79	95,29	--	3,30	2,79	4,23	--	0,73	0,42	0,48	--	--	--	--	--	160,94	91,90
Waterlei	--	--	95,96	96,79	95,29	--	3,30	2,79	4,23	--	0,73	0,42	0,48	--	--	--	--	--	160,94	91,90
Waterlei	--	--	95,96	96,79	95,29	--	3,30	2,79	4,23	--	0,73	0,42	0,48	--	--	--	--	--	160,94	91,90
Waterlei	--	--	95,96	96,79	95,29	--	3,30	2,79	4,23	--	0,73	0,42	0,48	--	--	--	--	--	160,94	91,90
Waterlei	--	--	95,96	96,79	95,29	--	3,30	2,79	4,23	--	0,73	0,42	0,48	--	--	--	--	--	160,94	91,90
Waterlei	--	--	95,96	96,79	95,29	--	3,30	2,79	4,23	--	0,73	0,42	0,48	--	--	--	--	--	160,94	91,90
Waterlei	--	--	93,83	95,03	92,77	--	5,12	4,36	6,54	--	1,05	0,61	0,69	--	--	--	--	--	99,77	57,06
A50 - Rijk	--	--	86,96	89,23	75,92	--	6,38	4,37	8,86	--	6,67	6,41	15,22	--	--	--	--	--	2308,92	1177,24
A50 - Rijk	--	--	86,53	88,99	75,57	--	7,09	4,86	9,86	--	6,38	6,15	14,58	--	--	--	--	--	2156,74	1098,69
N344 - Rij	--	--	95,43	97,57	94,26	--	3,14	1,86	3,58	--	1,43	0,57	2,16	--	--	--	--	--	606,90	317,71
N344 - Rij	--	--	95,48	97,56	94,37	--	3,24	1,93	3,68	--	1,29	0,51	1,95	--	--	--	--	--	547,89	287,07
N344 - Rij	--	--	95,36	97,22	93,76	--	3,53	2,05	3,76	--	1,10	0,73	2,48	--	--	--	--	--	552,57	255,54
N344 - Rij	--	--	95,30	97,19	93,73	--	3,64	2,11	3,87	--	1,07	0,70	2,40	--	--	--	--	--	560,96	259,50
N344 - Rij	--	--	95,36	97,22	93,76	--	3,53	2,05	3,76	--	1,10	0,73	2,48	--	--	--	--	--	552,57	255,54
N344 - Dev	--	--	95,30	97,19	93,73	--	3,64	2,11	3,87	--	1,07	0,70	2,40	--	--	--	--	--	560,96	259,50
N344 - Dev	--	--	95,44	97,27	93,74	--	3,37	1,94	3,58	--	1,19	0,79	2,68	--	--	--	--	--	619,46	286,38
N344 - Dev	--	--	95,30	97,19	93,73	--	3,64	2,11	3,87	--	1,07	0,70	2,40	--	--	--	--	--	560,96	259,50
N344 - Dev	--	--	95,30	97,19	93,73	--	3,64	2,11	3,87	--	1,07	0,70	2,40	--	--	--	--	--	560,96	259,50
N344 - Dev	--	--	95,30	97,19	93,73	--	3,64	2,11	3,87	--	1,07	0,70	2,40	--	--	--	--	--	560,96	259,50
N344 - Dev	--	--	95,30	97,19	93,73	--	3,64	2,11	3,87	--	1,07	0,70	2,40	--	--	--	--	--	560,96	259,50
N344 - Dev	--	--	95,30	97,19	93,73	--	3,64	2,11	3,87	--	1,07	0,70	2,40	--	--	--	--	--	560,96	259,50
N344 - Dev	--	--	95,30	97,19	93,73	--	3,64	2,11	3,87	--	1,07	0,70	2,40	--	--	--	--	--	560,96	259,50
Deventerst	--	--	95,89	97,85	94,80	--	2,74	1,62	3,14	--	1,36	0,54	2,06	--	--	--	--	--	749,83	393,51

Invoergegevens

wegen

Model: eerste model
 Groep: (hoofdgroep)
 Lijst van Wegen, voor rekenmethode Wegverkeerslawaaai - RMW-2012

Naam	LV (N)	LV (P4)	MV (D)	MV (A)	MV (N)	MV (P4)	ZV (D)	ZV (A)	ZV (N)	ZV (P4)	LE (D) 63	LE (D) 125	LE (D) 250	LE (D) 500	LE (D) 1k
	0,59	--	0,07	0,02	0,01	--	0,07	0,02	--	--	63,22	67,14	74,62	79,12	84,48
Veenhuizer	1,24	--	0,10	0,02	0,01	--	0,03	0,01	--	--	64,40	72,23	77,39	84,90	92,36
Veenhuizer	0,90	--	0,09	0,03	0,01	--	0,03	0,01	--	--	71,84	75,72	81,63	84,46	88,03
Veenhuizer	0,90	--	0,09	0,03	0,01	--	0,03	0,01	--	--	65,55	69,21	76,68	84,43	90,04
Veenhuizer	0,90	--	0,09	0,03	0,01	--	0,03	0,01	--	--	71,84	75,72	81,63	84,46	88,03
Veenhuizer	0,90	--	0,09	0,03	0,01	--	0,03	0,01	--	--	65,55	69,21	76,68	84,43	90,04
Veenhuizer	0,90	--	0,09	0,03	0,01	--	0,03	0,01	--	--	71,84	75,72	81,63	84,46	88,03
Veenhuizer	0,90	--	0,09	0,03	0,01	--	0,03	0,01	--	--	65,55	69,21	76,68	84,43	90,04
Veenhuizer	0,90	--	0,09	0,03	0,01	--	0,03	0,01	--	--	71,84	75,72	81,63	84,46	88,03
Veenhuizer	0,90	--	0,09	0,03	0,01	--	0,03	0,01	--	--	65,55	69,21	76,68	84,43	90,04
Veenhuizer	0,90	--	0,09	0,03	0,01	--	0,03	0,01	--	--	71,84	75,72	81,63	84,46	88,03
De Ontvang	21,76	--	6,13	2,85	0,58	--	1,93	0,63	0,09	--	86,68	91,07	98,50	98,82	102,20
Waterlei	18,90	--	5,86	2,76	0,55	--	1,71	0,55	0,08	--	86,18	90,60	98,15	98,25	101,62
Waterlei	18,90	--	5,86	2,76	0,55	--	1,71	0,55	0,08	--	78,90	82,90	91,30	94,29	99,67
Waterlei	18,90	--	5,86	2,76	0,55	--	1,71	0,55	0,08	--	86,18	90,60	98,15	98,25	101,62
Waterlei	18,90	--	5,86	2,76	0,55	--	1,71	0,55	0,08	--	78,90	82,90	91,30	94,29	99,67
Waterlei	18,90	--	5,86	2,76	0,55	--	1,71	0,55	0,08	--	86,18	90,60	98,15	98,25	101,62
Waterlei	11,87	--	5,53	2,65	0,53	--	1,22	0,40	0,06	--	84,74	89,32	97,38	96,48	99,79
Waterlei	11,87	--	5,53	2,65	0,53	--	1,22	0,40	0,06	--	77,45	81,61	90,52	92,52	97,84
Waterlei	11,87	--	5,53	2,65	0,53	--	1,22	0,40	0,06	--	84,74	89,32	97,38	96,48	99,79
Waterlei	11,87	--	5,53	2,65	0,53	--	1,22	0,40	0,06	--	77,45	81,61	90,52	92,52	97,84
Waterlei	11,87	--	5,53	2,65	0,53	--	1,22	0,40	0,06	--	84,74	89,32	97,38	96,48	99,79
Waterlei	11,87	--	5,53	2,65	0,53	--	1,22	0,40	0,06	--	77,45	81,61	90,52	92,52	97,84
Waterlei	11,87	--	5,53	2,65	0,53	--	1,22	0,40	0,06	--	84,74	89,32	97,38	96,48	99,79
Waterlei	11,87	--	5,53	2,65	0,53	--	1,22	0,40	0,06	--	77,45	81,61	90,52	92,52	97,84
Waterlei	11,87	--	5,53	2,65	0,53	--	1,22	0,40	0,06	--	84,74	89,32	97,38	96,48	99,79
Waterlei	7,48	--	5,44	2,62	0,53	--	1,12	0,37	0,06	--	83,59	88,42	97,01	94,90	98,07
A50 - Rijk	388,13	--	169,40	57,65	45,30	--	177,10	84,57	77,81	--	90,55	102,69	107,61	114,68	118,25
A50 - Rijk	362,67	--	176,72	60,00	47,32	--	159,02	75,93	69,97	--	90,24	102,46	107,38	114,39	117,96
N344 - Rij	72,91	--	19,97	6,06	2,77	--	9,09	1,86	1,67	--	82,92	90,03	96,48	101,84	108,11
N344 - Rij	65,96	--	18,59	5,68	2,57	--	7,40	1,50	1,36	--	82,43	89,55	96,00	101,34	107,65
N344 - Rij	61,61	--	20,45	5,39	2,47	--	6,37	1,92	1,63	--	82,45	89,61	96,08	101,33	107,68
N344 - Rij	62,57	--	21,43	5,63	2,58	--	6,30	1,87	1,60	--	80,12	90,03	95,21	102,36	109,83
N344 - Rij	61,61	--	20,45	5,39	2,47	--	6,37	1,92	1,63	--	80,05	89,93	95,12	102,29	109,76
N344 - Dev	62,57	--	21,43	5,63	2,58	--	6,30	1,87	1,60	--	80,12	90,03	95,21	102,36	109,83
N344 - Dev	69,00	--	21,87	5,71	2,64	--	7,72	2,33	1,97	--	80,57	90,41	95,59	102,80	110,25
N344 - Dev	62,57	--	21,43	5,63	2,58	--	6,30	1,87	1,60	--	80,12	90,03	95,21	102,36	109,83
N344 - Dev	62,57	--	21,43	5,63	2,58	--	6,30	1,87	1,60	--	80,12	90,03	95,21	102,36	109,83
N344 - Dev	62,57	--	21,43	5,63	2,58	--	6,30	1,87	1,60	--	80,12	90,03	95,21	102,36	109,83
N344 - Dev	62,57	--	21,43	5,63	2,58	--	6,30	1,87	1,60	--	80,12	90,03	95,21	102,36	109,83
N344 - Dev	62,57	--	21,43	5,63	2,58	--	6,30	1,87	1,60	--	80,12	90,03	95,21	102,36	109,83
N344 - Dev	62,57	--	21,43	5,63	2,58	--	6,30	1,87	1,60	--	80,12	90,03	95,21	102,36	109,83
N344 - Dev	62,57	--	21,43	5,63	2,58	--	6,30	1,87	1,60	--	80,12	90,03	95,21	102,36	109,83
N344 - Dev	62,57	--	21,43	5,63	2,58	--	6,30	1,87	1,60	--	80,12	90,03	95,21	102,36	109,83
N344 - Dev	62,57	--	21,43	5,63	2,58	--	6,30	1,87	1,60	--	80,12	90,03	95,21	102,36	109,83
Deventerst	90,30	--	21,43	6,51	2,99	--	10,63	2,17	1,96	--	83,68	90,74	97,09	102,65	108,98

Invoergegevens

wegen

Model: eerste model
 Groep: (hoofdgroep)
 Lijst van Wegen, voor rekenmethode Wegverkeerslawaaai - RMW-2012

Naam	LE (D) 2k	LE (D) 4k	LE (D) 8k	LE (A) 63	LE (A) 125	LE (A) 250	LE (A) 500	LE (A) 1k	LE (A) 2k	LE (A) 4k	LE (A) 8k	LE (N) 63	LE (N) 125	LE (N) 250
Veenhuizer	81,38	74,75	66,85	60,34	63,95	70,65	76,38	81,87	78,69	72,03	63,35	51,79	55,54	62,85
Veenhuizer	88,73	81,89	70,96	60,79	68,53	73,53	81,35	88,92	85,27	78,43	67,41	54,50	62,30	67,47
Veenhuizer	81,15	75,97	68,20	69,14	72,85	78,03	81,91	85,53	78,61	73,40	65,08	60,54	64,38	70,29
Veenhuizer	82,95	75,20	66,19	62,94	66,33	73,30	81,95	87,59	80,46	72,68	63,25	54,25	57,87	65,36
Veenhuizer	81,15	75,97	68,20	69,14	72,85	78,03	81,91	85,53	78,61	73,40	65,08	60,54	64,38	70,29
Veenhuizer	82,95	75,20	66,19	62,94	66,33	73,30	81,95	87,59	80,46	72,68	63,25	54,25	57,87	65,36
Veenhuizer	81,15	75,97	68,20	69,14	72,85	78,03	81,91	85,53	78,61	73,40	65,08	60,54	64,38	70,29
Veenhuizer	82,91	76,22	67,41	61,90	65,20	71,23	77,97	83,59	80,37	73,66	64,31	53,29	56,71	63,47
De Ontvang	95,49	90,36	84,15	83,89	88,06	95,11	96,14	99,63	92,86	87,70	80,96	75,53	79,88	87,55
Waterlei	94,93	89,81	83,73	83,38	87,59	94,79	95,57	99,04	92,29	87,14	80,55	75,06	79,45	87,26
Waterlei	96,67	90,05	82,91	76,11	79,90	87,94	91,62	97,10	94,04	87,38	79,73	67,77	71,75	80,41
Waterlei	94,93	89,81	83,73	83,38	87,59	94,79	95,57	99,04	92,29	87,14	80,55	75,06	79,45	87,26
Waterlei	96,67	90,05	82,91	76,11	79,90	87,94	91,62	97,10	94,04	87,38	79,73	67,77	71,75	80,41
Waterlei	94,93	89,81	83,73	83,38	87,59	94,79	95,57	99,04	92,29	87,14	80,55	75,06	79,45	87,26
Waterlei	93,21	88,10	82,67	81,90	86,28	94,06	93,77	97,19	90,53	85,39	79,48	73,71	78,29	86,63
Waterlei	94,94	88,33	81,83	74,61	78,57	87,21	89,81	95,23	92,27	85,63	78,65	66,41	70,57	79,77
Waterlei	93,21	88,10	82,67	81,90	86,28	94,06	93,77	97,19	90,53	85,39	79,48	73,71	78,29	86,63
Waterlei	94,94	88,33	81,83	74,61	78,57	87,21	89,81	95,23	92,27	85,63	78,65	66,41	70,57	79,77
Waterlei	93,21	88,10	82,67	81,90	86,28	94,06	93,77	97,19	90,53	85,39	79,48	73,71	78,29	86,63
Waterlei	94,94	88,33	81,83	74,61	78,57	87,21	89,81	95,23	92,27	85,63	78,65	66,41	70,57	79,77
Waterlei	93,21	88,10	82,67	81,90	86,28	94,06	93,77	97,19	90,53	85,39	79,48	73,71	78,29	86,63
Waterlei	91,65	86,59	82,02	80,65	85,28	93,67	92,09	95,40	88,89	83,79	78,76	72,72	77,53	86,39
A50 - Rijk	112,29	106,34	97,61	87,22	99,37	104,28	111,53	115,27	109,27	103,29	94,57	85,81	96,63	101,76
A50 - Rijk	112,01	106,06	97,33	86,88	99,11	104,02	111,22	114,97	108,97	103,00	94,27	85,46	96,40	101,50
N344 - Rij	104,69	97,93	88,31	79,20	86,10	92,04	98,32	105,01	101,53	94,75	84,60	74,22	81,38	88,00
N344 - Rij	104,22	97,47	87,83	78,75	85,66	91,60	97,85	104,57	101,09	94,30	84,15	73,71	80,88	87,49
N344 - Rij	104,26	97,50	87,88	78,42	85,36	91,40	97,50	104,12	100,65	93,87	83,81	73,69	80,87	87,55
N344 - Rij	106,04	99,16	87,98	76,22	86,00	91,16	98,50	106,33	102,54	95,65	84,39	71,36	81,01	86,25
N344 - Rij	105,97	99,09	87,91	76,16	85,92	91,08	98,44	106,27	102,47	95,58	84,32	71,32	80,93	86,17
N344 - Dev	106,04	99,16	87,98	76,22	86,00	91,16	98,50	106,33	102,54	95,65	84,39	71,36	81,01	86,25
N344 - Dev	106,46	99,58	88,40	76,66	86,39	91,56	98,94	106,76	102,97	96,08	84,81	71,88	81,43	86,68
N344 - Dev	106,04	99,16	87,98	76,22	86,00	91,16	98,50	106,33	102,54	95,65	84,39	71,36	81,01	86,25
N344 - Dev	106,04	99,16	87,98	76,22	86,00	91,16	98,50	106,33	102,54	95,65	84,39	71,36	81,01	86,25
N344 - Dev	106,04	99,16	87,98	76,22	86,00	91,16	98,50	106,33	102,54	95,65	84,39	71,36	81,01	86,25
N344 - Dev	106,04	99,16	87,98	76,22	86,00	91,16	98,50	106,33	102,54	95,65	84,39	71,36	81,01	86,25
N344 - Dev	106,04	99,16	87,98	76,22	86,00	91,16	98,50	106,33	102,54	95,65	84,39	71,36	81,01	86,25
N344 - Dev	106,04	99,16	87,98	76,22	86,00	91,16	98,50	106,33	102,54	95,65	84,39	71,36	81,01	86,25
N344 - Dev	106,04	99,16	87,98	76,22	86,00	91,16	98,50	106,33	102,54	95,65	84,39	71,36	81,01	86,25
Deventerst	105,54	98,78	89,06	80,03	86,88	92,73	99,18	105,91	102,43	95,64	85,42	74,98	82,08	88,63

Invoergegevens

wegen

Model: eerste model
 Groep: (hoofdgroep)
 Lijst van Wegen, voor rekenmethode Wegverkeerslawaaai - RMW-2012

Naam	LE (N) 500	LE (N) 1k	LE (N) 2k	LE (N) 4k	LE (N) 8k	LE (P4) 63	LE (P4) 125	LE (P4) 250	LE (P4) 500	LE (P4) 1k	LE (P4) 2k	LE (P4) 4k	LE (P4) 8k
Veenhuizer	67,66	73,11	69,98	63,33	55,15	--	--	--	--	--	--	--	--
Veenhuizer	75,00	82,42	78,78	71,94	61,03	--	--	--	--	--	--	--	--
Veenhuizer	73,14	76,73	69,85	64,66	56,84	--	--	--	--	--	--	--	--
Veenhuizer	73,13	78,75	71,66	63,90	54,85	--	--	--	--	--	--	--	--
Veenhuizer	73,14	76,73	69,85	64,66	56,84	--	--	--	--	--	--	--	--
Veenhuizer	73,13	78,75	71,66	63,90	54,85	--	--	--	--	--	--	--	--
Veenhuizer	73,14	76,73	69,85	64,66	56,84	--	--	--	--	--	--	--	--
Veenhuizer	69,20	74,79	71,61	64,91	56,05	--	--	--	--	--	--	--	--
De Ontvang	87,47	90,90	84,22	79,08	73,03	--	--	--	--	--	--	--	--
Waterlei	86,91	90,33	83,68	78,54	72,66	--	--	--	--	--	--	--	--
Waterlei	82,95	88,38	85,41	78,78	71,83	--	--	--	--	--	--	--	--
Waterlei	86,91	90,33	83,68	78,54	72,66	--	--	--	--	--	--	--	--
Waterlei	82,95	88,38	85,41	78,78	71,83	--	--	--	--	--	--	--	--
Waterlei	86,91	90,33	83,68	78,54	72,66	--	--	--	--	--	--	--	--
Waterlei	85,17	88,52	81,99	76,89	71,73	--	--	--	--	--	--	--	--
Waterlei	81,21	86,56	83,72	77,11	70,89	--	--	--	--	--	--	--	--
Waterlei	85,17	88,52	81,99	76,89	71,73	--	--	--	--	--	--	--	--
Waterlei	81,21	86,56	83,72	77,11	70,89	--	--	--	--	--	--	--	--
Waterlei	85,17	88,52	81,99	76,89	71,73	--	--	--	--	--	--	--	--
Waterlei	83,68	86,90	80,56	75,49	71,22	--	--	--	--	--	--	--	--
A50 - Rijk	108,66	110,92	105,20	99,33	90,61	--	--	--	--	--	--	--	--
A50 - Rijk	108,34	110,63	104,91	99,04	90,33	--	--	--	--	--	--	--	--
N344 - Rij	93,07	99,09	95,68	88,94	79,58	--	--	--	--	--	--	--	--
N344 - Rij	92,55	98,62	95,22	88,47	79,08	--	--	--	--	--	--	--	--
N344 - Rij	92,52	98,44	95,04	88,30	79,03	--	--	--	--	--	--	--	--
N344 - Rij	93,50	100,48	96,68	89,80	78,69	--	--	--	--	--	--	--	--
N344 - Rij	93,44	100,42	96,61	89,73	78,62	--	--	--	--	--	--	--	--
N344 - Dev	93,50	100,48	96,68	89,80	78,69	--	--	--	--	--	--	--	--
N344 - Dev	93,99	100,92	97,11	90,23	79,13	--	--	--	--	--	--	--	--
N344 - Dev	93,50	100,48	96,68	89,80	78,69	--	--	--	--	--	--	--	--
N344 - Dev	93,50	100,48	96,68	89,80	78,69	--	--	--	--	--	--	--	--
N344 - Dev	93,50	100,48	96,68	89,80	78,69	--	--	--	--	--	--	--	--
N344 - Dev	93,50	100,48	96,68	89,80	78,69	--	--	--	--	--	--	--	--
N344 - Dev	93,50	100,48	96,68	89,80	78,69	--	--	--	--	--	--	--	--
N344 - Dev	93,50	100,48	96,68	89,80	78,69	--	--	--	--	--	--	--	--
Deventerst	93,88	99,96	96,54	89,79	80,32	--	--	--	--	--	--	--	--

Invoergegevens

wegen

Model: eerste model
 Groep: (hoofdgroep)
 Lijst van Wegen, voor rekenmethode Wegverkeerslawaaai - RMW-2012

Naam	Omschr.	ISO_H	ISO M.	Hdef.	Type	Cpl	Cpl_W	Helling	Wegdek	V (MR(D))	V (MR(A))	V (MR(N))	V (MR(P4))	V (LV(D))	V (LV(A))	V (LV(N))
N344 - Dev	N344 - Deventerstraat	0,00	--	Relatief	Verdeling	False	1,5	0	W0	80	80	80	--	80	80	80
Deventerst	Deventerstraat	0,00	--	Relatief	Verdeling	False	1,5	0	W0	50	50	50	--	50	50	50
Deventerst	Deventerstraat	0,00	--	Relatief	Verdeling	False	1,5	0	W0	50	50	50	--	50	50	50
Deventerst	Deventerstraat	0,00	--	Relatief	Verdeling	False	1,5	0	W0	50	50	50	--	50	50	50
Deventerst	Deventerstraat	0,00	--	Relatief	Verdeling	False	1,5	0	W0	50	50	50	--	50	50	50
Deventerst	Deventerstraat	0,00	--	Relatief	Verdeling	False	1,5	0	W0	50	50	50	--	50	50	50
N344 - Dev	N344 - Deventerstraat	0,00	--	Relatief	Verdeling	False	1,5	0	W0	80	80	80	--	80	80	80
N344 - Rij	N344 - Rijksstraatweg	0,00	--	Relatief	Verdeling	False	1,5	0	W0	50	50	50	--	50	50	50
N344 - Dev	N344 - Deventerstraat	0,00	--	Relatief	Verdeling	False	1,5	0	W0	80	80	80	--	80	80	80
Deventerst	Deventerstraat	0,00	--	Relatief	Verdeling	False	1,5	0	W0	50	50	50	--	50	50	50
N344 - Rij	N344 - Rijksstraatweg	0,00	--	Relatief	Verdeling	False	1,5	0	W0	80	80	80	--	80	80	80
N344 - Rij	N344 - Rijksstraatweg	0,00	--	Relatief	Verdeling	False	1,5	0	W0	50	50	50	--	50	50	50
Wikkeweg	Wikkeweg	0,00	--	Relatief	Verdeling	False	1,5	0	W8	60	60	60	--	60	60	60

Invoergegevens

wegen

Model: eerste model
 Groep: (hoofdgroep)
 Lijst van Wegen, voor rekenmethode Wegverkeerslawaaai - RMW-2012

Naam	V(LV(P4))	V(MV(D))	V(MV(A))	V(MV(N))	V(MV(P4))	V(ZV(D))	V(ZV(A))	V(ZV(N))	V(ZV(P4))	Totaal aantal	%Int(D)	%Int(A)	%Int(N)	%Int(P4)	%MR(D)	%MR(A)
N344 - Dev	--	80	80	80	--	80	80	80	--	8669,00	6,79	3,08	0,77	--	--	--
Deventerst	--	50	50	50	--	50	50	50	--	11759,00	6,65	3,42	0,81	--	--	--
Deventerst	--	50	50	50	--	50	50	50	--	11759,00	6,65	3,42	0,81	--	--	--
Deventerst	--	50	50	50	--	50	50	50	--	11759,00	6,65	3,42	0,81	--	--	--
Deventerst	--	50	50	50	--	50	50	50	--	11759,00	6,65	3,42	0,81	--	--	--
Deventerst	--	50	50	50	--	50	50	50	--	9559,00	6,66	3,41	0,81	--	--	--
Deventerst	--	50	50	50	--	50	50	50	--	11759,00	6,65	3,42	0,81	--	--	--
N344 - Dev	--	80	80	80	--	80	80	80	--	9559,00	6,79	3,08	0,77	--	--	--
N344 - Rij	--	50	50	50	--	50	50	50	--	8534,00	6,79	3,08	0,77	--	--	--
N344 - Dev	--	80	80	80	--	80	80	80	--	9559,00	6,79	3,08	0,77	--	--	--
Deventerst	--	50	50	50	--	50	50	50	--	11759,00	6,65	3,42	0,81	--	--	--
N344 - Rij	--	80	80	80	--	80	80	80	--	8534,00	6,79	3,08	0,77	--	--	--
N344 - Rij	--	50	50	50	--	50	50	50	--	8534,00	6,79	3,08	0,77	--	--	--
Wikkeweg	--	60	60	60	--	60	60	60	--	182,00	6,83	3,11	0,69	--	--	--

Invoergegevens

wegen

Model: eerste model
 Groep: (hoofdgroep)
 Lijst van Wegen, voor rekenmethode Wegverkeerslawaaai - RMW-2012

Naam	%MR (N)	%MR (P4)	%LV (D)	%LV (A)	%LV (N)	%LV (P4)	%MV (D)	%MV (A)	%MV (N)	%MV (P4)	%ZV (D)	%ZV (A)	%ZV (N)	%ZV (P4)	MR (D)	MR (A)	MR (N)	MR (P4)	LV (D)	LV (A)
N344 - Dev	--	--	95,30	97,19	93,73	--	3,64	2,11	3,87	--	1,07	0,70	2,40	--	--	--	--	--	560,96	259,50
Deventerst	--	--	95,89	97,85	94,80	--	2,74	1,62	3,14	--	1,36	0,54	2,06	--	--	--	--	--	749,83	393,51
Deventerst	--	--	95,89	97,85	94,80	--	2,74	1,62	3,14	--	1,36	0,54	2,06	--	--	--	--	--	749,83	393,51
Deventerst	--	--	95,89	97,85	94,80	--	2,74	1,62	3,14	--	1,36	0,54	2,06	--	--	--	--	--	749,83	393,51
Deventerst	--	--	95,89	97,85	94,80	--	2,74	1,62	3,14	--	1,36	0,54	2,06	--	--	--	--	--	749,83	393,51
Deventerst	--	--	95,34	97,50	94,19	--	3,36	1,98	3,84	--	1,30	0,51	1,96	--	--	--	--	--	606,96	317,81
Deventerst	--	--	95,89	97,85	94,80	--	2,74	1,62	3,14	--	1,36	0,54	2,06	--	--	--	--	--	749,83	393,51
N344 - Dev	--	--	95,44	97,27	93,74	--	3,37	1,94	3,58	--	1,19	0,79	2,68	--	--	--	--	--	619,46	286,38
N344 - Rij	--	--	95,36	97,22	93,76	--	3,53	2,05	3,76	--	1,10	0,73	2,48	--	--	--	--	--	552,57	255,54
N344 - Dev	--	--	95,44	97,27	93,74	--	3,37	1,94	3,58	--	1,19	0,79	2,68	--	--	--	--	--	619,46	286,38
Deventerst	--	--	95,89	97,85	94,80	--	2,74	1,62	3,14	--	1,36	0,54	2,06	--	--	--	--	--	749,83	393,51
N344 - Rij	--	--	95,36	97,22	93,76	--	3,53	2,05	3,76	--	1,10	0,73	2,48	--	--	--	--	--	552,57	255,54
N344 - Rij	--	--	95,36	97,22	93,76	--	3,53	2,05	3,76	--	1,10	0,73	2,48	--	--	--	--	--	552,57	255,54
Wikkeweg	--	--	99,00	99,53	98,98	--	0,78	0,34	0,68	--	0,22	0,13	0,35	--	--	--	--	--	12,31	5,63

Invoergegevens

wegen

Model: eerste model
 Groep: (hoofdgroep)
 Lijst van Wegen, voor rekenmethode Wegverkeerslawaaai - RMW-2012

Naam	LV (N)	LV (P4)	MV (D)	MV (A)	MV (N)	MV (P4)	ZV (D)	ZV (A)	ZV (N)	ZV (P4)	LE (D) 63	LE (D) 125	LE (D) 250	LE (D) 500	LE (D) 1k
N344 - Dev	62,57	--	21,43	5,63	2,58	--	6,30	1,87	1,60	--	80,12	90,03	95,21	102,36	109,83
Deventerst	90,30	--	21,43	6,51	2,99	--	10,63	2,17	1,96	--	83,68	90,74	97,09	102,65	108,98
Deventerst	90,30	--	21,43	6,51	2,99	--	10,63	2,17	1,96	--	83,68	90,74	97,09	102,65	108,98
Deventerst	90,30	--	21,43	6,51	2,99	--	10,63	2,17	1,96	--	83,68	90,74	97,09	102,65	108,98
Deventerst	90,30	--	21,43	6,51	2,99	--	10,63	2,17	1,96	--	83,68	90,74	97,09	102,65	108,98
Deventerst	72,93	--	21,39	6,45	2,97	--	8,28	1,66	1,52	--	82,92	90,05	96,52	101,81	108,11
Deventerst	90,30	--	21,43	6,51	2,99	--	10,63	2,17	1,96	--	83,68	90,74	97,09	102,65	108,98
N344 - Dev	69,00	--	21,87	5,71	2,64	--	7,72	2,33	1,97	--	80,57	90,41	95,59	102,80	110,25
N344 - Rij	61,61	--	20,45	5,39	2,47	--	6,37	1,92	1,63	--	82,45	89,61	96,08	101,33	107,68
N344 - Dev	69,00	--	21,87	5,71	2,64	--	7,72	2,33	1,97	--	80,57	90,41	95,59	102,80	110,25
Deventerst	90,30	--	21,43	6,51	2,99	--	10,63	2,17	1,96	--	83,68	90,74	97,09	102,65	108,98
N344 - Rij	61,61	--	20,45	5,39	2,47	--	6,37	1,92	1,63	--	80,05	89,93	95,12	102,29	109,76
N344 - Rij	61,61	--	20,45	5,39	2,47	--	6,37	1,92	1,63	--	82,45	89,61	96,08	101,33	107,68
Wikkeweg	1,24	--	0,10	0,02	0,01	--	0,03	0,01	--	--	65,42	73,37	79,85	88,76	96,32

Invoergegevens

wegen

Model: eerste model
 Groep: (hoofdgroep)
 Lijst van Wegen, voor rekenmethode Wegverkeerslawaaai - RMW-2012

Naam	LE (D) 2k	LE (D) 4k	LE (D) 8k	LE (A) 63	LE (A) 125	LE (A) 250	LE (A) 500	LE (A) 1k	LE (A) 2k	LE (A) 4k	LE (A) 8k	LE (N) 63	LE (N) 125	LE (N) 250
N344 - Dev	106,04	99,16	87,98	76,22	86,00	91,16	98,50	106,33	102,54	95,65	84,39	71,36	81,01	86,25
Deventerst	105,54	98,78	89,06	80,03	86,88	92,73	99,18	105,91	102,43	95,64	85,42	74,98	82,08	88,63
Deventerst	105,54	98,78	89,06	80,03	86,88	92,73	99,18	105,91	102,43	95,64	85,42	74,98	82,08	88,63
Deventerst	105,54	98,78	89,06	80,03	86,88	92,73	99,18	105,91	102,43	95,64	85,42	74,98	82,08	88,63
Deventerst	105,54	98,78	89,06	80,03	86,88	92,73	99,18	105,91	102,43	95,64	85,42	74,98	82,08	88,63
Deventerst	104,69	97,93	88,32	79,21	86,13	92,08	98,31	105,01	101,54	94,75	84,61	74,19	81,38	88,02
Deventerst	105,54	98,78	89,06	80,03	86,88	92,73	99,18	105,91	102,43	95,64	85,42	74,98	82,08	88,63
N344 - Dev	106,46	99,58	88,40	76,66	86,39	91,56	98,94	106,76	102,97	96,08	84,81	71,88	81,43	86,68
N344 - Rij	104,26	97,50	87,88	78,42	85,36	91,40	97,50	104,12	100,65	93,87	83,81	73,69	80,87	87,55
N344 - Dev	106,46	99,58	88,40	76,66	86,39	91,56	98,94	106,76	102,97	96,08	84,81	71,88	81,43	86,68
Deventerst	105,54	98,78	89,06	80,03	86,88	92,73	99,18	105,91	102,43	95,64	85,42	74,98	82,08	88,63
N344 - Rij	105,97	99,09	87,91	76,16	85,92	91,08	98,44	106,27	102,47	95,58	84,32	71,32	80,93	86,17
N344 - Rij	104,26	97,50	87,88	78,42	85,36	91,40	97,50	104,12	100,65	93,87	83,81	73,69	80,87	87,55
Wikkeweg	88,80	80,88	70,12	61,87	69,62	76,07	85,29	92,91	85,37	77,44	66,61	55,51	63,45	69,92

Invoergegevens

wegen

Model: eerste model
 Groep: (hoofdgroep)
 Lijst van Wegen, voor rekenmethode Wegverkeerslawaai - RMW-2012

Naam	LE (N) 500	LE (N) 1k	LE (N) 2k	LE (N) 4k	LE (N) 8k	LE (P4) 63	LE (P4) 125	LE (P4) 250	LE (P4) 500	LE (P4) 1k	LE (P4) 2k	LE (P4) 4k	LE (P4) 8k
N344 - Dev	93,50	100,48	96,68	89,80	78,69	--	--	--	--	--	--	--	--
Deventerst	93,88	99,96	96,54	89,79	80,32	--	--	--	--	--	--	--	--
Deventerst	93,88	99,96	96,54	89,79	80,32	--	--	--	--	--	--	--	--
Deventerst	93,88	99,96	96,54	89,79	80,32	--	--	--	--	--	--	--	--
Deventerst	93,88	99,96	96,54	89,79	80,32	--	--	--	--	--	--	--	--
Deventerst	93,02	99,08	95,68	88,93	79,57	--	--	--	--	--	--	--	--
Deventerst	93,88	99,96	96,54	89,79	80,32	--	--	--	--	--	--	--	--
N344 - Dev	93,99	100,92	97,11	90,23	79,13	--	--	--	--	--	--	--	--
N344 - Rij	92,52	98,44	95,04	88,30	79,03	--	--	--	--	--	--	--	--
N344 - Dev	93,99	100,92	97,11	90,23	79,13	--	--	--	--	--	--	--	--
Deventerst	93,88	99,96	96,54	89,79	80,32	--	--	--	--	--	--	--	--
N344 - Rij	93,44	100,42	96,61	89,73	78,62	--	--	--	--	--	--	--	--
N344 - Rij	92,52	98,44	95,04	88,30	79,03	--	--	--	--	--	--	--	--
Wikkeweg	78,84	86,37	78,85	70,94	60,19	--	--	--	--	--	--	--	--

Model: eerste model
Groep: (hoofdgroep)
Lijst van Toetspunten, voor rekenmethode Wegverkeerslawaai - RMW-2012

Naam	Omschr.	Maaiveld	Hdef.	Hoogte A	Hoogte B	Hoogte C	Hoogte D	Hoogte E	Hoogte F	Gevel
001	Wikkeweg 16 noordgevel	6,67	Relatief	1,50	4,50	--	--	--	--	Ja
002	Wikkeweg 16 oostgevel	6,67	Relatief	1,50	4,50	--	--	--	--	Ja
003	Wikkeweg 16 westgevel	6,72	Relatief	1,50	4,50	--	--	--	--	Ja
004	Wikkeweg 16 zuidgevel	6,72	Relatief	1,50	4,50	--	--	--	--	Ja

Invoergegevens

bodemgebieden

Model: eerste model
Groep: (hoofdgroep)
Lijst van Bodemgebieden, voor rekenmethode Wegverkeerslawaai - RMW-2012

Naam	Omschr.	Bf
	autosnelweg	0,50
	autosnelweg	0,50
	autosnelweg	0,50
	autosnelweg	0,50
	autosnelweg	0,50
	autosnelweg	0,50
	autosnelweg	0,50
	autosnelweg	0,50
	autosnelweg	0,50
	hoofdweg	0,00
	hoofdweg	0,00
	hoofdweg	0,00
	hoofdweg	0,00
	hoofdweg	0,00
	hoofdweg	0,00
	hoofdweg	0,00
	hoofdweg	0,00
	hoofdweg	0,00
	hoofdweg	0,00
	hoofdweg	0,00
	hoofdweg	0,00
	hoofdweg	0,00
	hoofdweg	0,00
	hoofdweg	0,00
	hoofdweg	0,00
	hoofdweg	0,00
	hoofdweg	0,00
	hoofdweg	0,00
	hoofdweg	0,00
	hoofdweg	0,00
	hoofdweg	0,00
	hoofdweg	0,00

Model: eerste model
Groep: (hoofdgroep)
Lijst van Bodemgebieden, voor rekenmethode Wegverkeerslawaai - RMW-2012

Naam	Omschr.	Bf
	hoofdweg	0,00
	hoofdweg	0,00
	hoofdweg	0,00
	hoofdweg	0,00
	hoofdweg	0,00
	hoofdweg	0,00
	hoofdweg	0,00
	hoofdweg	0,00
	hoofdweg	0,00
	hoofdweg	0,00
	hoofdweg	0,00
	hoofdweg	0,00
	hoofdweg	0,00
	hoofdweg	0,00
	hoofdweg	0,00
	hoofdweg	0,00
	hoofdweg	0,00
	hoofdweg	0,00
	hoofdweg	0,00
	hoofdweg	0,00
	hoofdweg	0,00
	lokaal weg	0,00
	lokaal weg	0,00
	lokaal weg	0,00
	lokaal weg	0,00
	lokaal weg	0,00
	lokaal weg	0,00
	lokaal weg	0,00
	lokaal weg	0,00
	lokaal weg	0,00
	lokaal weg	0,00
	lokaal weg	0,00
	lokaal weg	0,00

Model: eerste model
Groep: (hoofdgroep)
Lijst van Bodemgebieden, voor rekenmethode Wegverkeerslawaaai - RMW-2012

Naam	Omschr.	Bf
	lokale weg	0,00
	lokale weg	0,00
	lokale weg	0,00
	lokale weg	0,00
	lokale weg	0,00
	lokale weg	0,00
	lokale weg	0,00
	lokale weg	0,00
	lokale weg	0,00
	lokale weg	0,00
	lokale weg	0,00
	lokale weg	0,00
	lokale weg	0,00
	lokale weg	0,00
	lokale weg	0,00
	lokale weg	0,00
	lokale weg	0,00
	lokale weg	0,00
	lokale weg	0,00
	lokale weg	0,00
	lokale weg	0,00
	lokale weg	0,00
	lokale weg	0,00
	lokale weg	0,00
	lokale weg	0,00
	lokale weg	0,00
	lokale weg	0,00
	lokale weg	0,00
	lokale weg	0,00
	lokale weg	0,00
	overig	0,00
	overig	0,00
	overig	0,00
	overig	0,00
	overig	0,00
	overig	0,00
	overig	0,00
	overig	0,00
	overig	0,00
	overig	0,00

Model: eerste model
Groep: (hoofdgroep)
Lijst van Bodemgebieden, voor rekenmethode Wegverkeerslawaai - RMW-2012

Naam	Omschr.	Bf
	straat	0,00
	straat	0,00
	straat	0,00
	straat	0,00
	straat	0,00
	straat	0,00
	straat	0,00
	straat	0,00
	straat	0,00
	straat	0,00
	straat	0,00
	straat	0,00
	straat	0,00
	straat	0,00
	straat	0,00
	straat	0,00
	straat	0,00
	straat	0,00
	straat	0,00
	straat	0,00
	straat	0,00
	straat	0,00
	straat	0,00
	straat	0,00
	straat	0,00
	straat	0,00
	straat	0,00
	straat	0,00

Model: eerste model
Groep: (hoofdgroep)
Lijst van Bodemgebieden, voor rekenmethode Wegverkeerslawaai - RMW-2012

Naam	Omschr.	Bf
	straat	0,00
	straat	0,00
	straat	0,00
	straat	0,00
	straat	0,00
	straat	0,00
	straat	0,00
	straat	0,00
	straat	0,00
	straat	0,00
	straat	0,00
	straat	0,00
	straat	0,00
	straat	0,00
	straat	0,00
	straat	0,00
	straat	0,00
	straat	0,00
	straat	0,00
	straat	0,00
	straat	0,00
	straat	0,00
	straat	0,00
	straat	0,00
	straat	0,00
	straat	0,00
	straat	0,00
	straat	0,00

Model: eerste model
Groep: (hoofdgroep)
Lijst van Bodengebieden, voor rekenmethode Wegverkeerslawaai - RMW-2012

Naam	Omschr.	Bf
	straat	0,00
	straat	0,00
	straat	0,00
	straat	0,00
	straat	0,00
	straat	0,00
	straat	0,00
	straat	0,00
	straat	0,00
	straat	0,00
	straat	0,00
	straat	0,00
	straat	0,00
	straat	0,00
	straat	0,00
	straat	0,00
	straat	0,00
	straat	0,00
	straat	0,00
	straat	0,00
	straat	0,00
	straat	0,00
	straat	0,00
	straat	0,00
	straat	0,00
	straat	0,00
	straat	0,00
	straat	0,00

Model: eerste model
Groep: (hoofdgroep)
Lijst van Bodengebieden, voor rekenmethode Wegverkeerslawaai - RMW-2012

Naam	Omschr.	Bf
	straat	0,00
	straat	0,00
	straat	0,00
	straat	0,00
	straat	0,00
	straat	0,00
	straat	0,00
	straat	0,00
	straat	0,00
	straat	0,00
	straat	0,00
	straat	0,00
	straat	0,00
	straat	0,00
	straat	0,00
	straat	0,00
	straat	0,00
	straat	0,00
	straat	0,00
	straat	0,00
	straat	0,00
	straat	0,00
	straat	0,00
	straat	0,00
	straat	0,00
	straat	0,00
	straat	0,00
	straat	0,00

Rekenresultaten Lden

Wikkeweg
inclusief aftrek ex. artikel 110g Wgh

Rapport: Resultatentabel
Model: eerste model
LAEq totaalresultaten voor toetspunten
Groep: Wikkeweg
Groepsreductie: Ja

Naam									
Toetspunt	Omschrijving	X	Y	Hoogte	Dag	Avond	Nacht	Lden	
001_A	Wikkeweg 16 noordgevel	198566,62	471260,60	1,50	34	31	24	35	
001_B	Wikkeweg 16 noordgevel	198566,62	471260,60	4,50	36	33	26	36	
002_A	Wikkeweg 16 oostgevel	198570,80	471258,05	1,50	31	28	21	31	
002_B	Wikkeweg 16 oostgevel	198570,80	471258,05	4,50	32	29	22	32	
003_A	Wikkeweg 16 westgevel	198561,37	471251,62	1,50	32	29	22	32	
003_B	Wikkeweg 16 westgevel	198561,37	471251,62	4,50	34	31	24	34	
004_A	Wikkeweg 16 zuidgevel	198569,09	471249,04	1,50	4	0	-6	4	
004_B	Wikkeweg 16 zuidgevel	198569,09	471249,04	4,50	10	6	0	10	

Alle getoonde dB-waarden zijn A-gewogen

Rapport: Resultatentabel
Model: eerste model
LAeq totaalresultaten voor toetspunten
Groep: (hoofdgroep)
Groepsreductie: Nee

Naam			X	Y	Hoogte	Dag	Avond	Nacht	Lden
001_A	Wikkeweg 16 noordgevel		198566,62	471260,60	1,50	51	48	44	52
001_B	Wikkeweg 16 noordgevel		198566,62	471260,60	4,50	52	49	44	53
002_A	Wikkeweg 16 oostgevel		198570,80	471258,05	1,50	48	45	41	50
002_B	Wikkeweg 16 oostgevel		198570,80	471258,05	4,50	44	41	36	45
003_A	Wikkeweg 16 westgevel		198561,37	471251,62	1,50	51	48	44	52
003_B	Wikkeweg 16 westgevel		198561,37	471251,62	4,50	54	51	47	55
004_A	Wikkeweg 16 zuidgevel		198569,09	471249,04	1,50	35	32	28	37
004_B	Wikkeweg 16 zuidgevel		198569,09	471249,04	4,50	38	35	31	40

Alle getoonde dB-waarden zijn A-gewogen