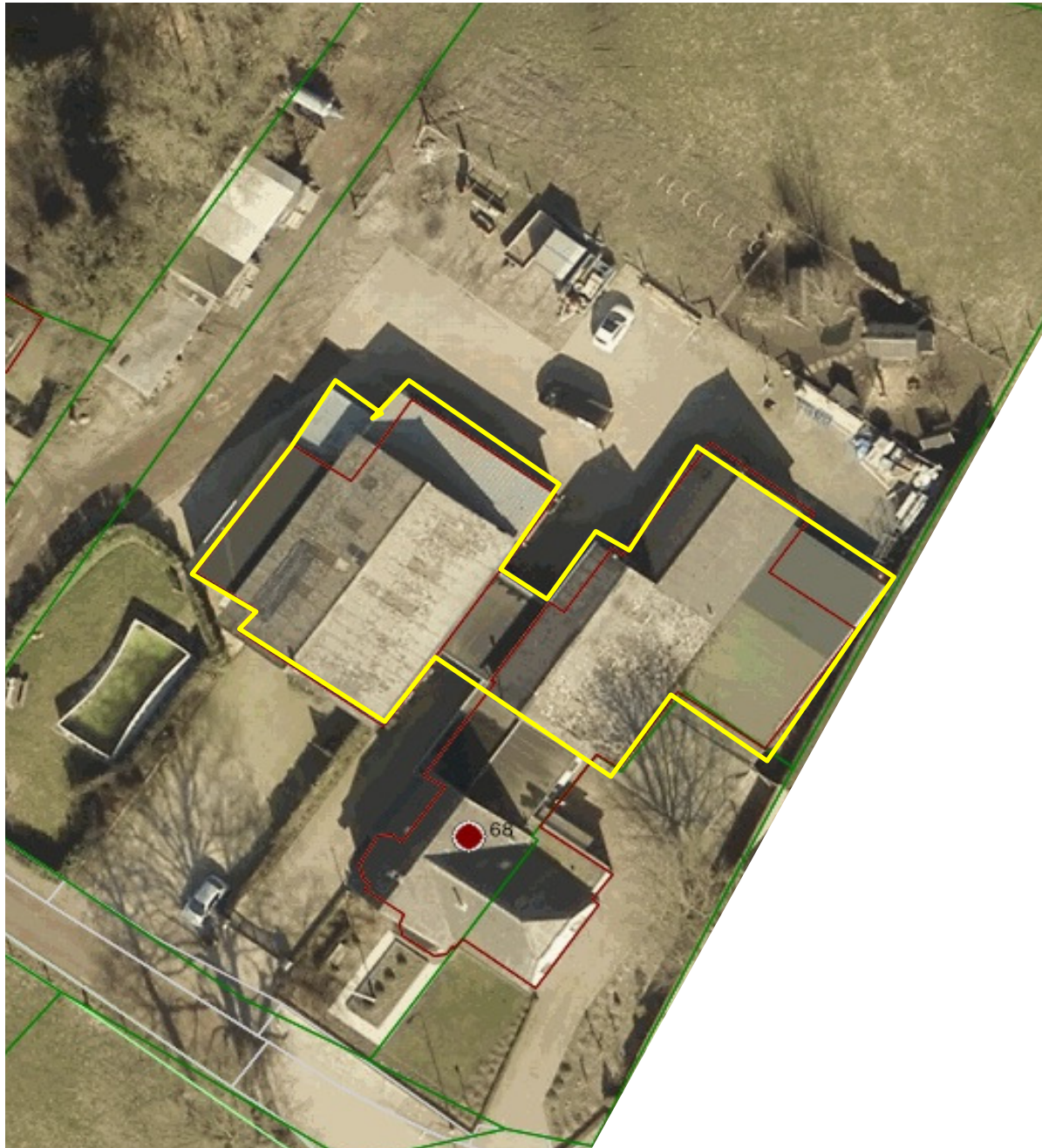


## Bijlage - Overzicht te slopen bouwwerken in verband met nieuwbouw woning + te verwijderen bouwwerken en te verwijderen verharding Uddelerveen 68 Uddel

### Te slopen bouwwerken in verband met nieuwbouw woning

Op de onderstaande noordwaarts gerichte kaart zijn binnen de gele lijnen de te slopen bouwwerken als bedoeld in artikel 4.2, onder Bijzondere regels bij hoofdgebouwen, eerste gedachtenstreepje.



### **Te verplaatsen bouwwerken en te verwijderen verharding**

Op de onderstaande noordwaarts gerichte luchtfoto uit juli 2015 is ten noorden van de gele lijn een aantal bouwwerken (waaronder speelvoorzieningen) en verharding te zien.

Zoals bepaald in artikel 4.2, onder Bijzondere regels bij hoofdgebouwen, eerste gedachtenstreepje moeten hier de bouwwerken en verharding worden verwijderd, als volgt:

- Bouwwerken: alle bouwwerken ten noorden van de gele lijn dienen te worden verwijderd, met uitzondering van:
  - o erf- en terreinafscheidingen met een bouwhoogte hoger dan 1 meter.
  - o bouwwerken voor tijdelijke teeltondersteunende voorzieningen met een bouwhoogte hoger dan 1,5 meter
  
- Verharding: alle verharding ten noorden van de gele lijn dient te worden verwijderd.

