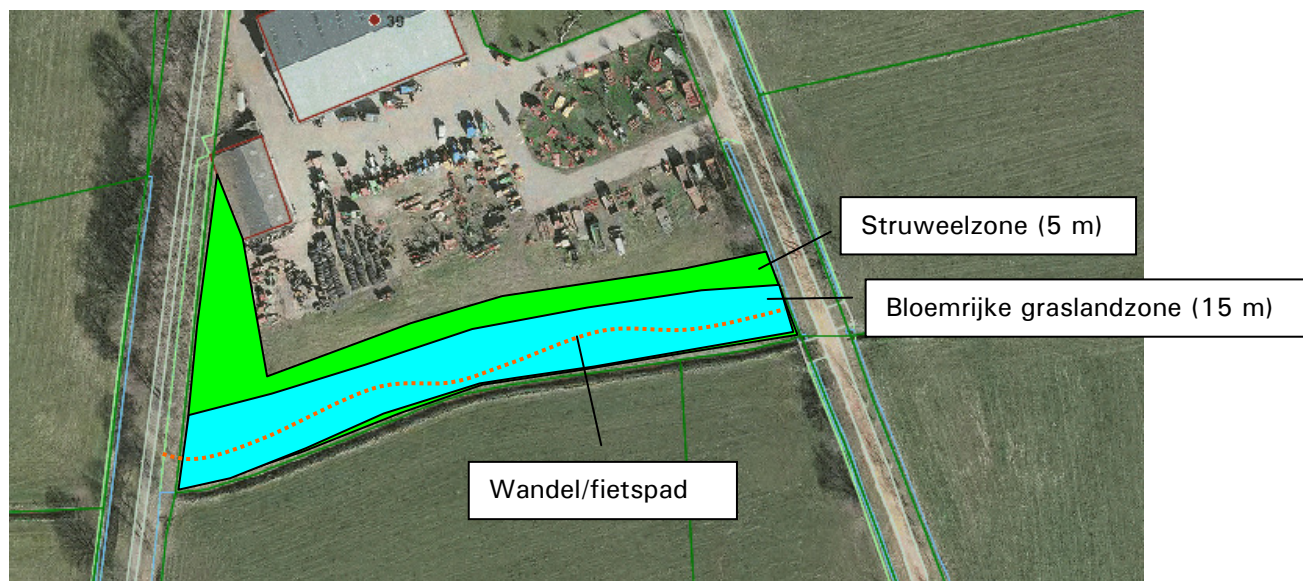


## Voorwaarden landschappelijke inpassing Wenumseweg 39 Wenum Wiesel

- Langs de Papegaaibeek wordt een 20 meter brede zone gevrijwaard van bebouwing, verharding, opslag of andere van niet beekgerelateerde zaken. Deze gronden zijn als bestemming "Natuur" vastgelegd in het bestemmingsplan.
- De 20 meter zone langs de beek wordt over het gehele perceel verdeeld in:
  - een 15 meter zone open beekzone bestaande uit bloemrijk grasland;
  - een 5 meter zone tussen beekzone en bebouwing bestaande uit struweel/bosrand;
  - een wandel/fietspadje in de open zone, aansluitend op enerzijds fietspad over het spoortracé (west) en de Wenumseweg.



- De bloemrijke graslandzone zal jaarlijks 2 maal (medio juni en medio september) door de eigenaar gemaaid moeten worden, waarbij het maaisel moet worden afgevoerd.
- De struweelzone zal moeten bestaan uit:
  - Inheemse (gebiedseigen) struikvormende soorten als: krent, hazelaar, vlier, Gelderse roos, hondsroos, vuilboom, meidoorn, sleedoorn (5 meter breed)
  - Met daartussen op ca. 10 m onderlinge afstand opgaande bomen (essen/eiken) met maat van 16-18 (cm omtrek op 1 m hoogte)
  - Ter accentuering van de beek enkele elzen (3 à 4) in de beekoever
- De aanleg en het beheer zullen worden vastgelegd in een privaatrechtelijk contract.
- De aanleg en beheer van het wandel/fietspad zal worden gerealiseerd door de gemeente, de overige aanleg en het beheer is voor aanvrager/eigenaar Wenumseweg 39 te Wenum Wiesel.