

BIJLAGE 5 OVERZICHT MAATREGELEN

F 2.01 Jachtlaan 325 te Apeldoorn

Algemene gegevens

	bewoner	eigenaar
naam		Gemeente Apeldoorn
adres	Jachtlaan 325	Postbus 9033
postcode	7336 AB	7300 ES
plaats	Apeldoorn	Apeldoorn
telefoon		14 055

Geluidsbelasting (exclusief aftrek ex artikel 110g Wgh)

Hoogst belaste gevel	Geluidsbelasting begane grond	Geluidsbelasting eerste verdieping	Geluidsbelasting tweede verdieping
Westgevel	64 dB	64 dB	

Karakteristieke geluidswering van de verblijfsgebieden

Verblijfsgebied	Karakteristieke geluidswering vereist	Karakteristieke geluidswering voor maatregelen	Karakteristieke geluidswering na maatregelen
Woonkamer	31 dB	23 dB	31 dB
Keuken	31 dB	22 dB	31 dB
Slaapkamer wegzijde	31 dB	24 dB	31 dB
Slaapkamer achterzijde	31 dB	24 dB	31 dB

De volgende ruimten komen niet voor maatregelen in aanmerking

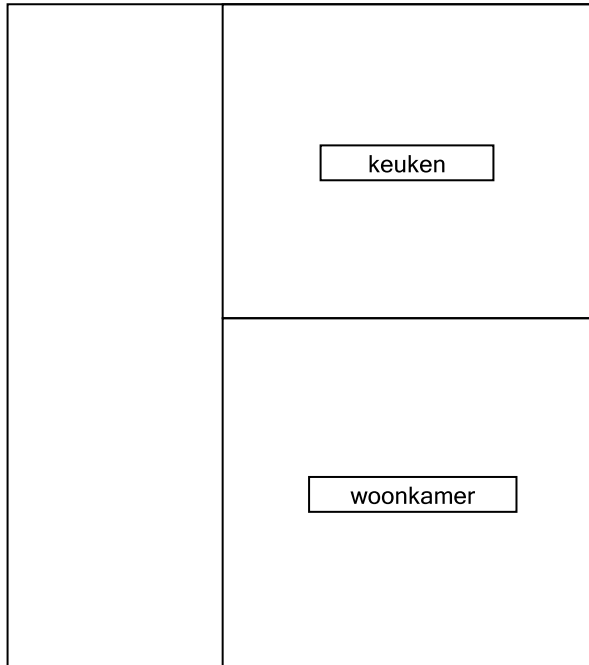
Ruimte	Reden geen maatregelen
Hal, overloop, toilet en dergelijke	Geen geluidsgevoelige verblijfsruimten

Aandachtspunten

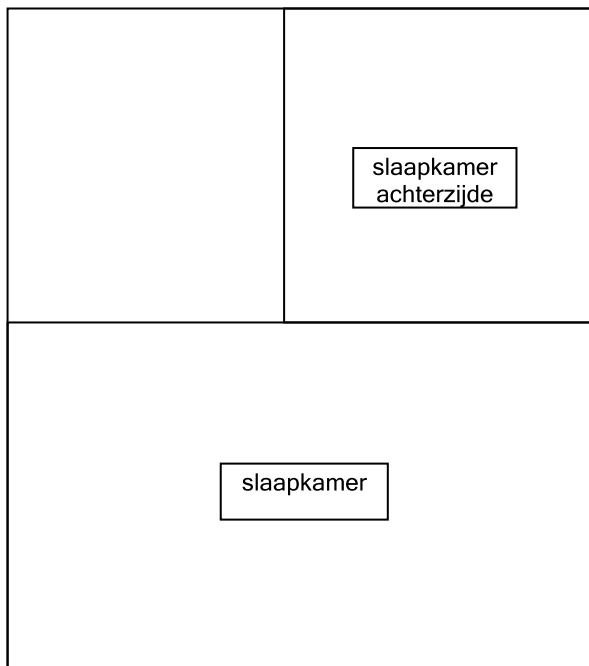
1	
2	
3	
4	
5	
6	
7	

Jachtlaan 325 te Apeldoorn

Begane grond

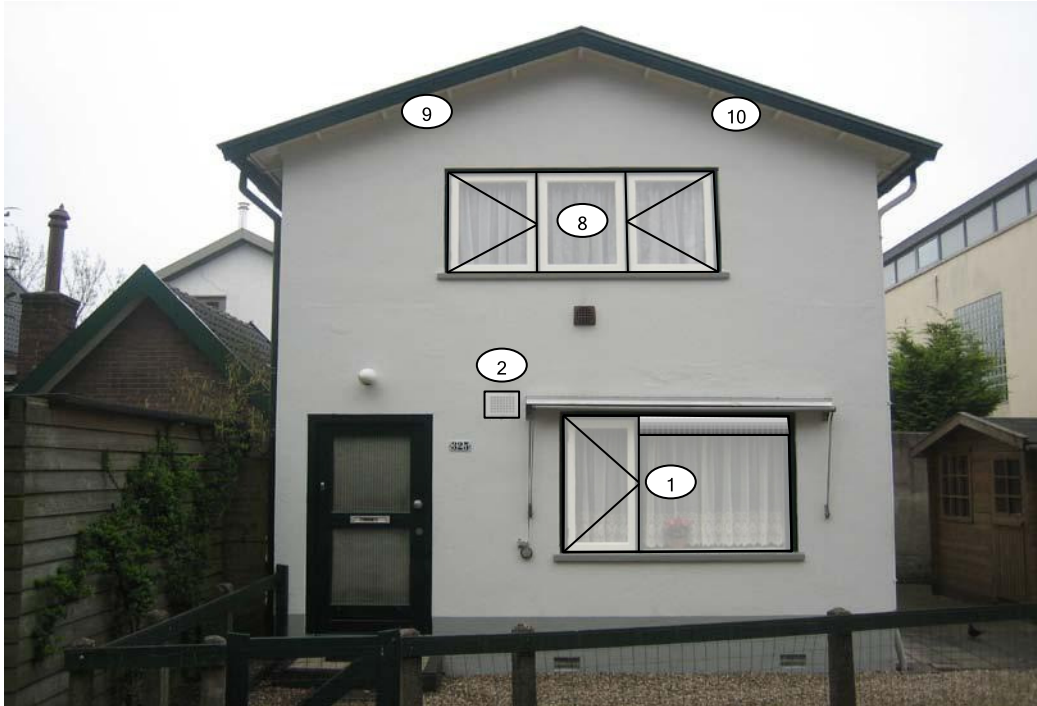


Eerste verdieping

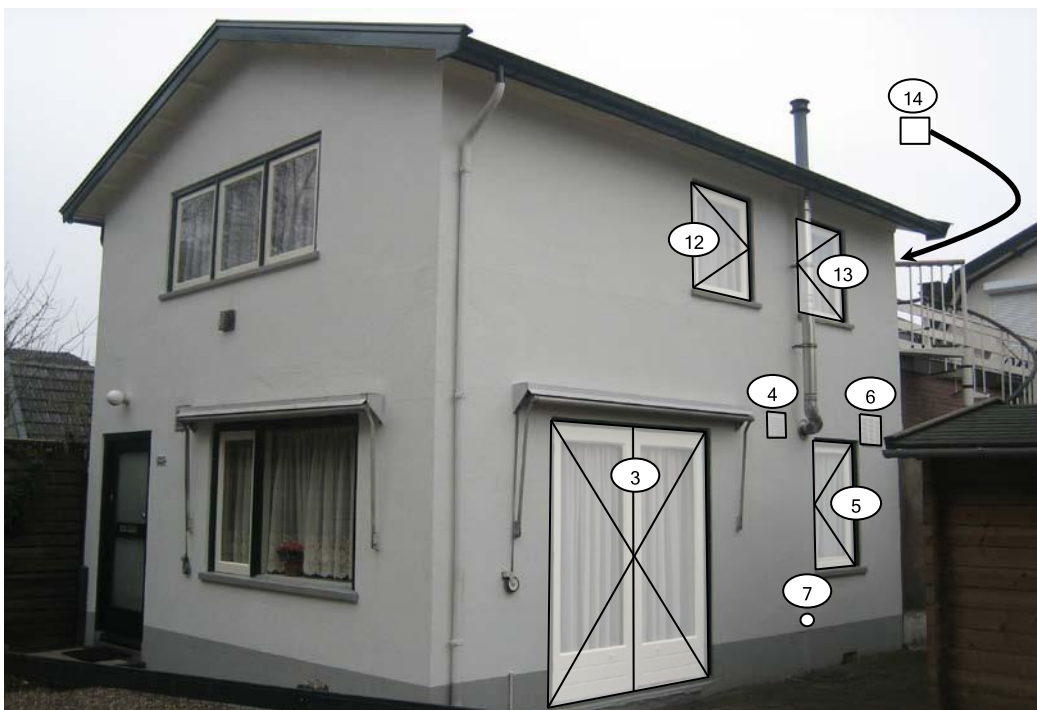


Jachtlaan 325 te Apeldoorn

Westgevel (wegzijde)



Zuid- en westgevel



Jachtlaan 325 te Apeldoorn

Noordgevel



Jachtlaan 325 te Apeldoorn	indicatie omvang	aantal	besteks- code
Woonkamer			
1 kozijn			
- vervangen van draairaam	0,5-1 m2	1 st	C 1.2
- dubbele kierdichting (op de dagzijde van het kozijn en in de sponningaanslag) aanbrengen			C 2.2.2
- glas vervangen door GDA 8-15-5 (SGG Climaplus Ultra N Acoustic 28/35L)	0,5 m2	1 st	C 3.1
- glas vervangen door GDA 8-15-5 (SGG Climaplus Ultra N Acoustic 28/35L)	1,1 m2	1 st	C 3.1
- Alusta suskast Virgo Alumien plaatsen	1,0 m1		C 5.1
- Suskast direct op beglazing plaatsen			C 5.1
- naaddichting binnen aanbrengen - alleen kit	5,5 m1		C 2.7
2 ventilatierooster			
- Indien rooster uitmondt in woonkamer, rooster verwijderen, dicht metselen en rooster herplaatsen			
3 stolpdeur			
- vervangen van stolpdeur	1-2 m2	2 st	C 1.3.2
- dubbele kierdichting (op de dagzijde van het kozijn en in de sponningaanslag) aanbrengen			C 2.2.2
- glas vervangen door GDA 8-15-5 (SGG Climaplus Ultra N Acoustic 28/35L)	1,1 m2	2 st	C 3.1
- naaddichting binnen aanbrengen - alleen kit	7,7 m1		C 2.7
Keuken			
4 ventilatierooster			
- Indien rooster uitmondt in woonkamer of keuken, rooster verwijderen, dicht metselen en rooster herplaatsen			
5 kozijn			
- vervangen van draairaam	0,5-1 m2	1 st	C 1.2
- dubbele kierdichting (op de dagzijde van het kozijn en in de sponningaanslag) aanbrengen			C 2.2.2
- glas vervangen door GDA 8-15-5 (SGG Climaplus Ultra N Acoustic 28/35L)	0,6 m2	st	C 3.1
- naaddichting binnen aanbrengen - alleen kit	3,6 m1		C 2.7
6 uitlaat afzuigkap			
- Alusta muurdemperkap plaatsen		1 st	C 5.2
7 mechanische ventilatie			
- Siegenia Aeropac SN ventilatieunit plaatsen		1 st	C 5.7.1

Jachtlaan 325 te Apeldoorn	indicatie omvang	aantal	besteks- code
Slaapkamer wegzijde			
8 kozijn			
- vervangen van draairaam	0,5-1 m2	2 st	C 1.2
- vervangen van vast raam	0,5-1 m2	1 st	C 1.2
- dubbele kierdichting (op de dagzijde van het kozijn en in de sponningaanslag) aanbrengen			C 2.2.2
- glas vervangen door GDA 8-15-5 (SGG Climaplus Ultra N Acoustic 28/35L)	0,4 m2	4 st	C 3.1
- naaddichting binnen aanbrengen - alleen kit	5,5 m1		C 2.7
9 dakvlak			
- bestaande betimmering verwijderen			
- dakvlak verzwaren met 75 mm glaswol in spouw van minimaal 100 mm / dampremmende laag / 12,5 mm gipskartonplaat	8,1 m2		C 6.2.2
- verzwaring aanbrengen tussen muurplaat en nok			
- indien horizontaal plafond aanwezig is, plafond van 12,5 mm gipskartonplaat aanbrengen			C 6.5.1
10 dakvlak			
- bestaande betimmering verwijderen			
- dakvlak verzwaren met 75 mm glaswol in spouw van minimaal 100 mm / dampremmende laag / 12,5 mm gipskartonplaat	8,1 m2		C 6.2.2
- verzwaring aanbrengen tussen muurplaat en nok			
- indien horizontaal plafond aanwezig is, plafond van 12,5 mm gipskartonplaat aanbrengen			C 6.5.1
11 muurdemper			
- Alusta muurdemper MD25K20V plaatsen		1 st	C 5.2
Slaapkamer achterzijde			
12 kozijn			
- vervangen van draairaam	0,5-1 m2	1 st	C 1.2
- dubbele kierdichting (op de dagzijde van het kozijn en in de			C 2.2.2
- glas vervangen door GDA 8-15-5 (SGG Climaplus Ultra N Acoustic 28/35L)	0,4 m2	1 st	C 3.1
- naaddichting binnen aanbrengen - alleen kit	3,0 m1		C 2.7

Jachtlaan 325 te Apeldoorn	indicatie omvang	aantal	besteks- code
13 kozijn			
- vervangen van draairaam	0,5-1 m2	1 st	C 1.2
- dubbele kierdichting (op de dagzijde van het kozijn en in de			C 2.2.2
- glas vervangen door GDA 8-15-5 (SGG Climaplust Ultra N Acoustic 28/35L)	0,4 m2	1 st	C 3.1
- naaddichting binnen aanbrengen - alleen kit	3,0 m1		C 2.7
14 muurdemper			
- Alusta muurdemper MD25K20V plaatsen		1 st	C 5.2
- muurdemper in achtergevel plaatsen			

