

Verkeersmetingen Gezondheidspark november / december 2012

Gemeente Apeldoorn

15-12-2012

Algemeen kader

In het zuidwesten van Apeldoorn bevindt zich het gezondheidspark. Dat bestaat uit het ziekenhuis en diverse voorzieningen die daarbij passen, zoals een revalidatiecentrum. Het gebied grenst aan het zuiden van het dorp Ugchelen. Bewoners in de directe omgeving hebben last van bezoekers die in de omgeving parkeren. Ze vragen de gemeente en ziekenhuis dit op te lossen. Er wordt actie ondernomen, maar er is nog geen afdoende oplossing.

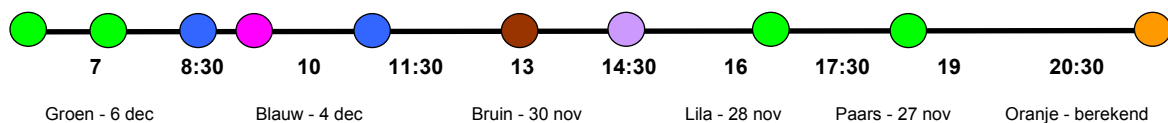
Twee concrete aanleidingen

1. Het bestemmingsplan voor het gezondheidspark is 10 jaar oud en moet vernieuwd worden. In dat plan moet helder zijn of de parkeerbehoefte in de komende 10 jaar binnen de perken blijft. Dat is afhankelijk van eventuele uitbreidingen van de bedrijven. Een beeld van de huidige situatie helpt om de grenzen daarvan helder te kunnen omschrijven.

2. Na consultatie van bewoners is van een parkeervergunningenzone afgezien. Daarbij is wel geconstateerd dat in de straten direct rondom het gezondheidspark het draagvlak voor maatregelen 45% was. Bekeken wordt hoe door maatwerk voor deze groep verbeteringen mogelijk zijn. De tellingen leveren hier de basisinformatie voor.

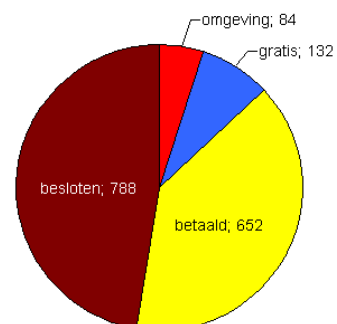
Hoe de gegevens zijn verkregen

Op 5 dagen zijn in totaal op 9 tijdstippen tijdens de dag alle geparkeerde auto's geteld. In sommige gevallen zijn kentekens genoteerd om vermoedens van constatering te kunnen staven. Daardoor is een beeld ontstaan van de situatie op alle relevante uren van een gemiddelde weekdag. De tijdbalk hieronder geeft de precieze data en tijden aan.



Bij aanvang is ook de capaciteit van alle parkeerplaatsen vastgesteld. De totale capaciteit van het gemeten gebied is **1.656 parkeerplaatsen**. Alle parkeergegevens zijn vervolgens samengevoegd naar de vier soorten parkeren die in het gebied te vinden zijn:

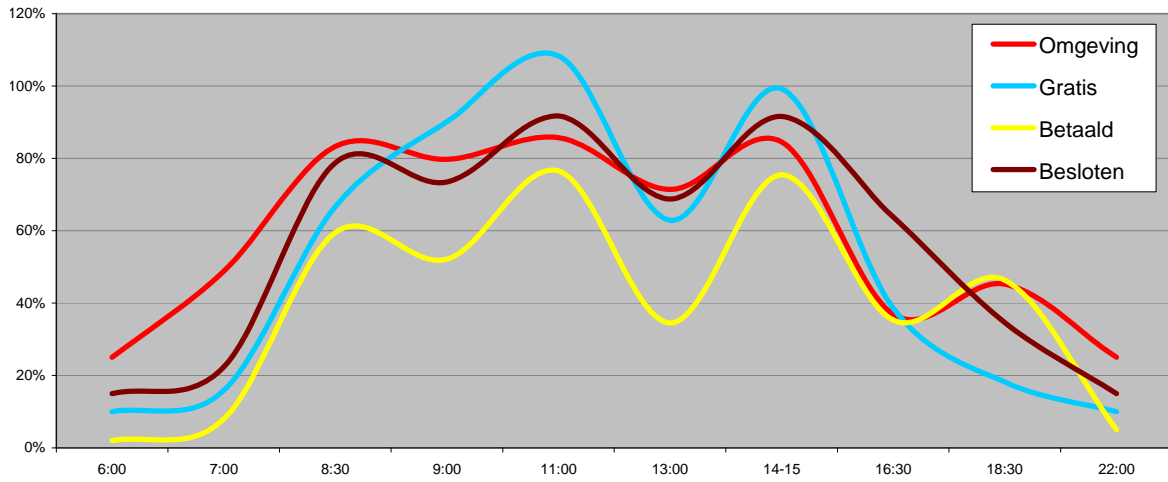
Omgeving	Woonstraten in de openbare ruimte van de Kruisvoorde, begin Molecatenlaan, bosterrein bij hondenuitlaatplaats Zuster Meyboomlaan en dergelijke, totaal 84 plaatsen.
Gratis	Terreinen Zorggroep Apeldoorn – Locatie Randerode, totaal 132 plaatsen
Betaald	Betaalde voorzieningen P1 t/m P3 in exploitatie bij Q-Park, totaal 652 plaatsen
Besloten	Diverse dekken, terreinen en met beugels afgesloten plaatsen van Gelre, totaal 788 plaatsen.



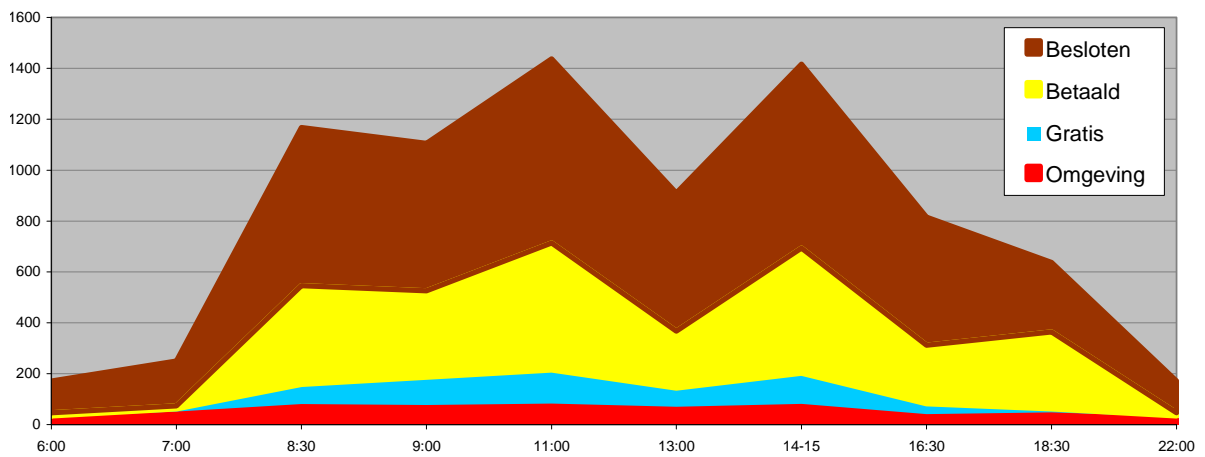
Meetresultaten

De resultaten zijn in twee grafieken gevat waarin het aantal geparkeerde auto's (y-as) per soort parkeren (kleuren) en per uur van een gemiddelde dag (x-as) zichtbaar is. In de eerste grafiek is het absolute aantal auto's aangegeven. In de tweede grafiek is het aantal als percentage van de beschikbare plaatsen aangegeven (de bezettingsgraad). De grafieken zijn op de volgende bladzijden weergegeven.

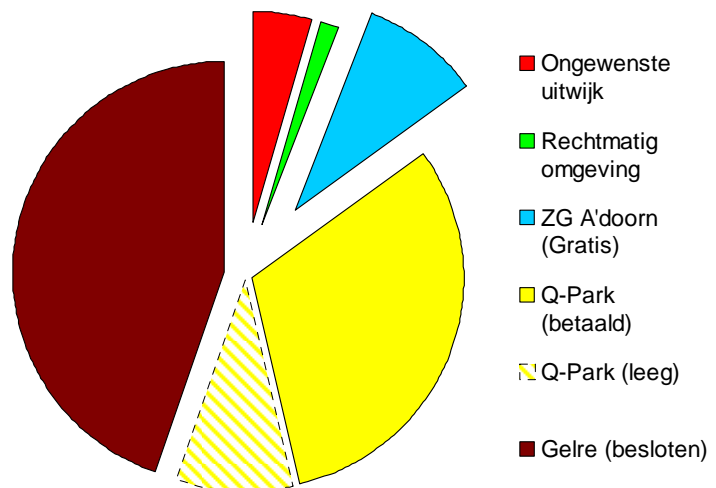
Bezettingsgraad over de dag - In procenten van de capaciteit



Bezettingsgraad over de dag - In absolute aantallen



Tenslotte is een weergave opgesteld van de bezetting naar soorten parkeerders en plaatsen op het piekmoment. Uit de meting bleek als piekmoment dat rond 14:30 in totaal 1.437 auto's zich in het gebied bevonden. De verdeling hiervan is hiernaast weergegeven.



Constateringen

Op basis van de metingen kunnen de volgende uitspraken worden gedaan:

- a. De parkeerruimte in de omgeving die niet door bewoners wordt bezet, wordt bezet door medewerkers (vanaf de vroege ochtend) en bezoekers (die plaatsen van vertrekkers opvullen). Alleen tussen middag- en avondbezoeken en na het avondbezoek komen er plaatsen in de omgeving vrij. Dit brengt tijdens de hele dag 'zoekverkeer' met zich mee.
- b. De gratis terreinen van Zorggroep Apeldoorn vullen zich vervolgens naar capaciteit. Op het piekmoment wordt daar in beperkte mate ook op plaatsen met verbodsborden geparkeerd. De overige bezoekers maken gebruik van de betaalde terreinen van Q-park. Op het piekmoment zijn deze goed gevuld en blijft een kleine capaciteitsbuffer over (plm. 15%).
- c. De besloten terreinen van Gelre worden naar capaciteit gebruikt. Dat geldt zeker voor de grotere terreinen. De gebieden met beugels en indicaties worden minder gebruikt, maar dat brengt de manier van afscherming en de functie (bijvoorbeeld vrijhouden voor spoedgevallen met zich mee.

Aanbevelingen – Bestemmingsplan

Uit de metingen blijkt dat de behoefte aan plaatsen zoals destijds ingeschat en vervolgens aangelegd in grote lijnen overeenkomt met de huidige invulling en parkeerproductie die hieruit ontstaat. Er is dus parkeren naar behoefte en geen grond voor uitbreiding van capaciteit.

De beperkte overbezetting op het piekmoment kan worden opgevangen door efficiëntere inrichting en gebruik van bestaande capaciteit. Zorggroep Apeldoorn locatie Randerode heeft hiervoor een plan ingediend dat een plaats kan krijgen in het bestemmingsplan. Gelre heeft aangegeven in de komende tijd de indeling van terreinen te willen optimaliseren.

Aandachtspunt is dat verdere uitbouw van gebouwen en functies een nieuwe parkeerproductie oplevert die nu niet beschikbaar is. Aanvullende maatregel bij actualisatie kan daarmee zijn dat bij uitbreiding binnen in het bestemmingsplan toegestane meters de parkeercapaciteit conform vigerende normen dient te worden aangevuld.

Aanbevelingen – Maatwerk straten in directe omgeving

De metingen leggen het dilemma bloot dat een structurele oplossing is de weg staat. De plaatsen in de omgeving zijn gratis en worden dus als eerste benut. Vanuit de betrokken straten gezien is dit een voortdurende bron van ergernis en kans op problemen. Aangezien het bezoekers en medewerkers van het ziekenhuis betreft, wordt de oorzaak daar gezocht.

Het blijkt echter geen kwade opzet of gebrek aan aandacht van de betrokken werkgevers, maar een bijna onvermijdelijk bijproduct van de 90% van de medewerkers en bezoekers die wel de beschikbare ruimte gebruiken en daarvoor naar behoren betalen. In de huidige opzet worden de eigen terreinen en bezoekersplaatsen door het ziekenhuis op de juiste wijze benut.

Het rechtmatig gebruik van de omgevingsplaatsen in de Kruisvoorde en op andere directe plaatsen in de omgeving zal pas succesvol zijn als die plaatsen ten opzichte van het gezondheidspark meer weerstand opleveren dan gebruik van de plaatsen op het gezondheidspark zelf. Hoe ziekenhuis of gemeente dit ook regelen, de eindbeslissing ligt bij de gebruikers. Ook gelden bij die zoektocht randvoorwaarden voor de gemeente ten aanzien van gelijke behandeling en grenzen van financiële inspanningen.

In de praktijk is het niet mogelijk de weerstand te verhogen zonder dat de rechtmatige gebruikers delen van hun eigen mogelijkheden inleveren. Hoe spijtig ook, een terugkeer naar dezelfde weerstand bij het gezondheidspark (e.g. het vrijgeven van alle terreinen) is anno 2012 niet meer mogelijk, zowel qua beleid als extra aanbod dat hierdoor zal ontstaan ten opzichte van de huidige capaciteit.