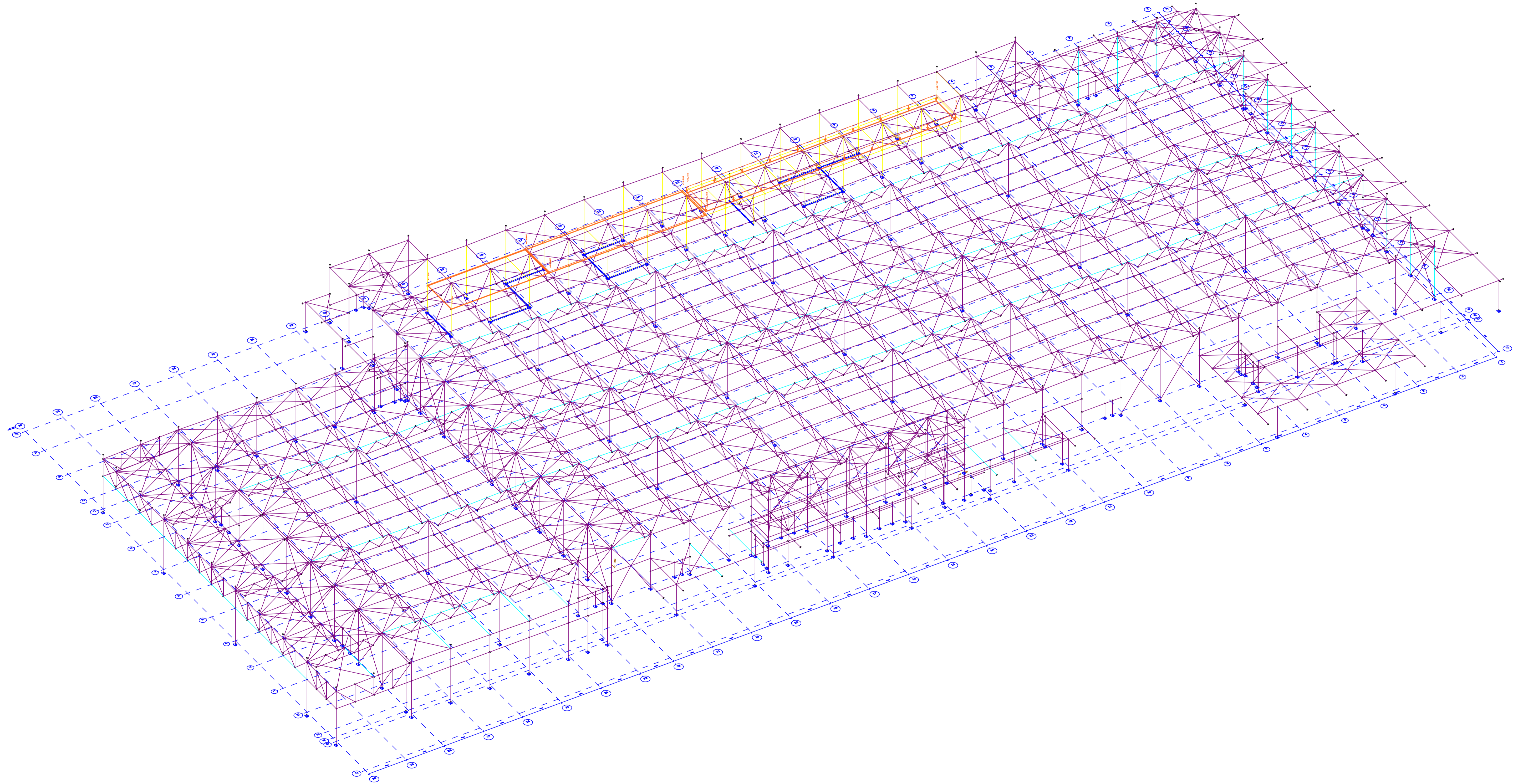


veranderlijke belasting



tekening: 1080_ST_GE_SP_--_0018_0
versie: 0 / 06.12.2016

BÜRO FÜR KONSTRUKTIVEN INGENIEURBAU
FISCHER + SCHMID GmbH 
RITTNERTSTRASSE 23, 76227 KARLSRUHE, TEL. +49 (0)721/94384-0, FAX +49 (0)721/94384-10

PROJEKT :	
HO Apeldoorn Voorwaarts	-
13.11.2016	Q2