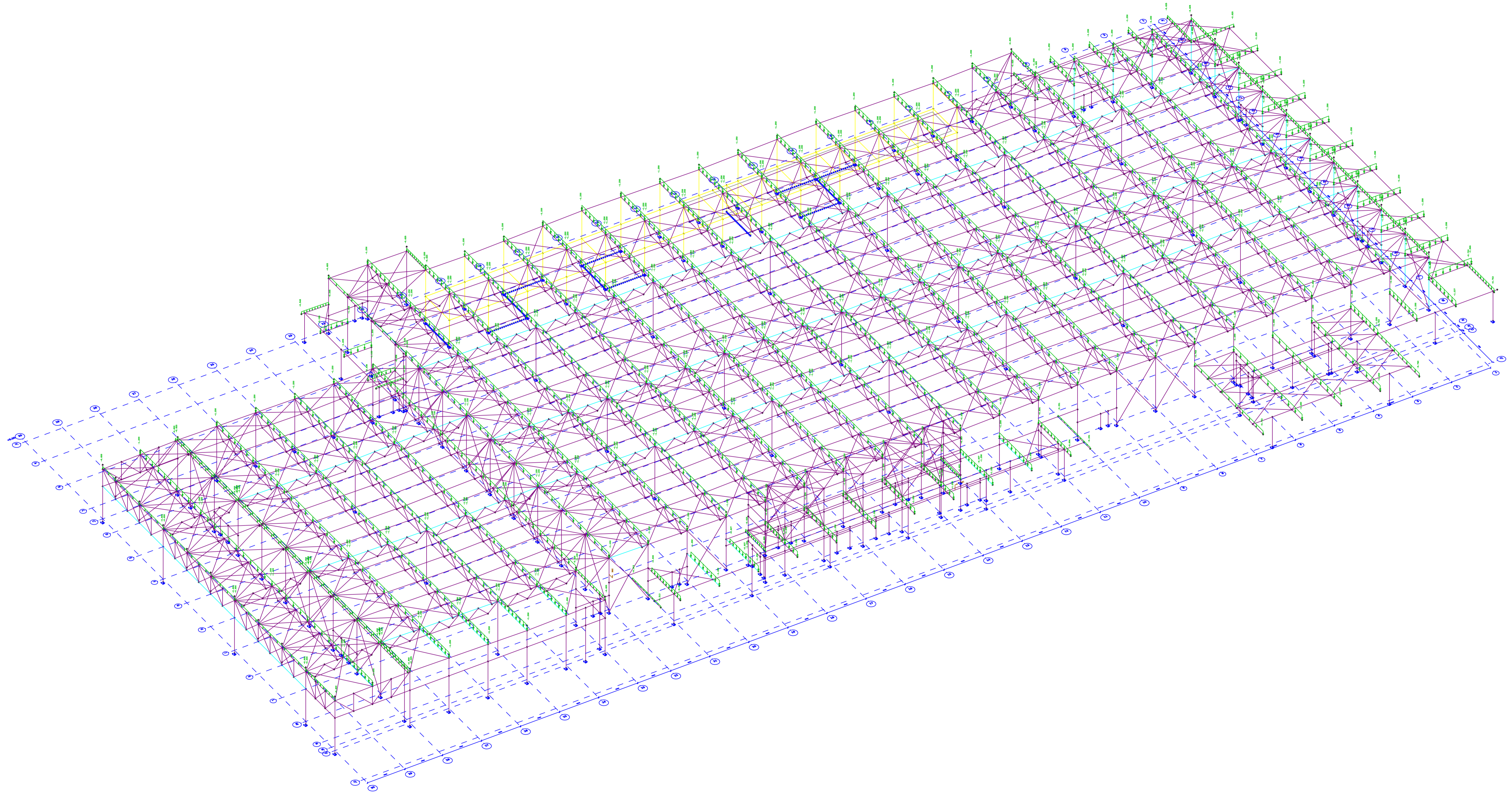


installatie belasting



tekening: 1080_ST_GE_SP_--_0017_0
versie: 0 / 06.12.2016

BÜRO FÜR KONSTRUKTIVEN INGENIEURBAU
FISCHER + SCHMID GmbH

PROJEKT :	
HO Apeldoorn Voorwaarts	-
13.11.2016	Q1