

vliesgevel tuinmarkt:
 variolux thermo 26 (sapa group)
 u=1,65 m²k/w
 profielen aluminium
 prefab c
 kolommen volgens opgave constructeur (WBDBO 90 min)
 de gehele vliesgevel is wind- en waterdicht aan te beengem

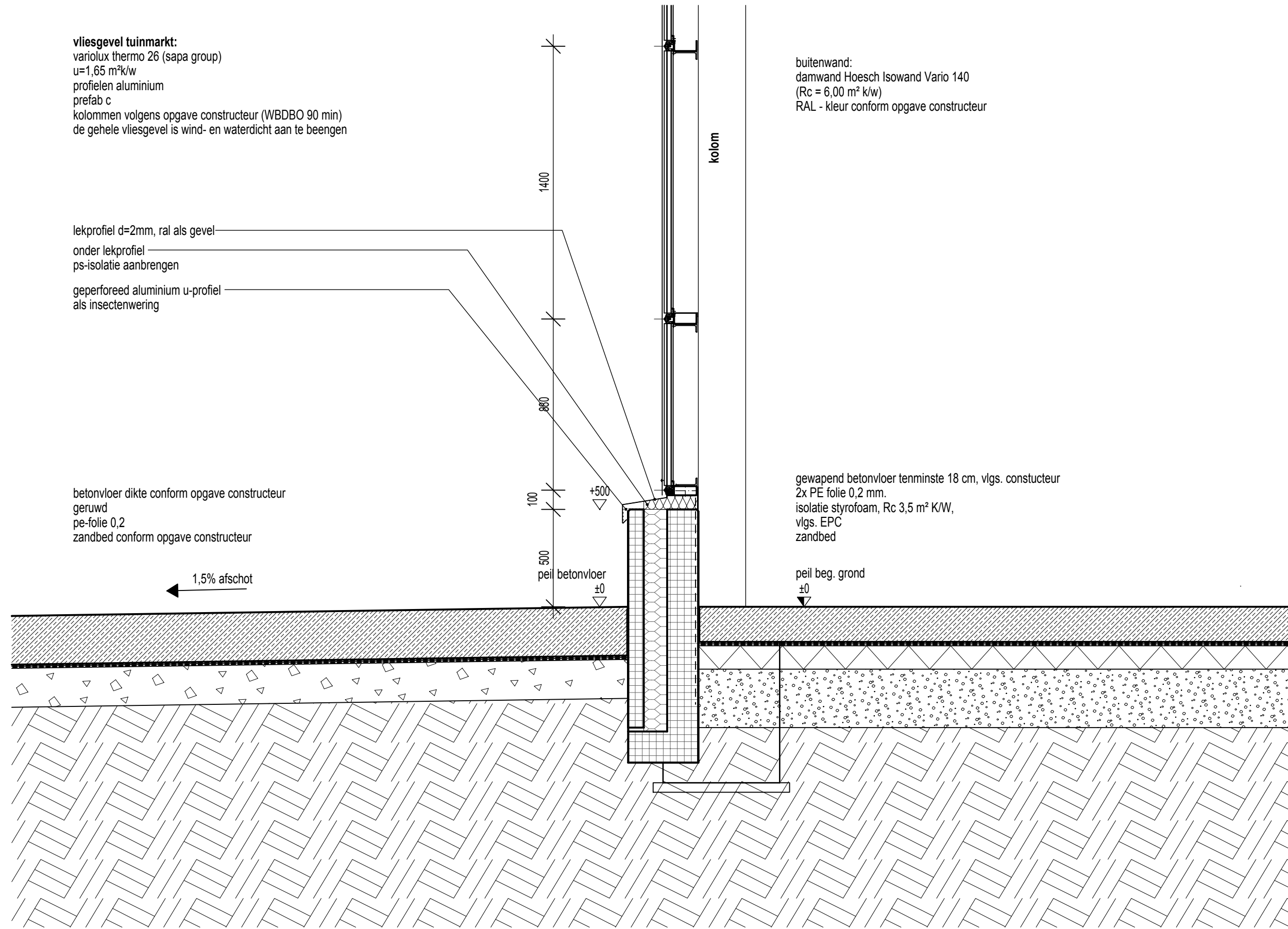
lekprofiel d=2mm, ral als gevel
 onder lekprofiel
 ps-isolatie aanbrengen
 geperforeerd aluminium u-profiel
 als insectenwering

betonvloer dikte conform opgave constructeur
 geruwd
 pe-folie 0,2
 zandbed conform opgave constructeur

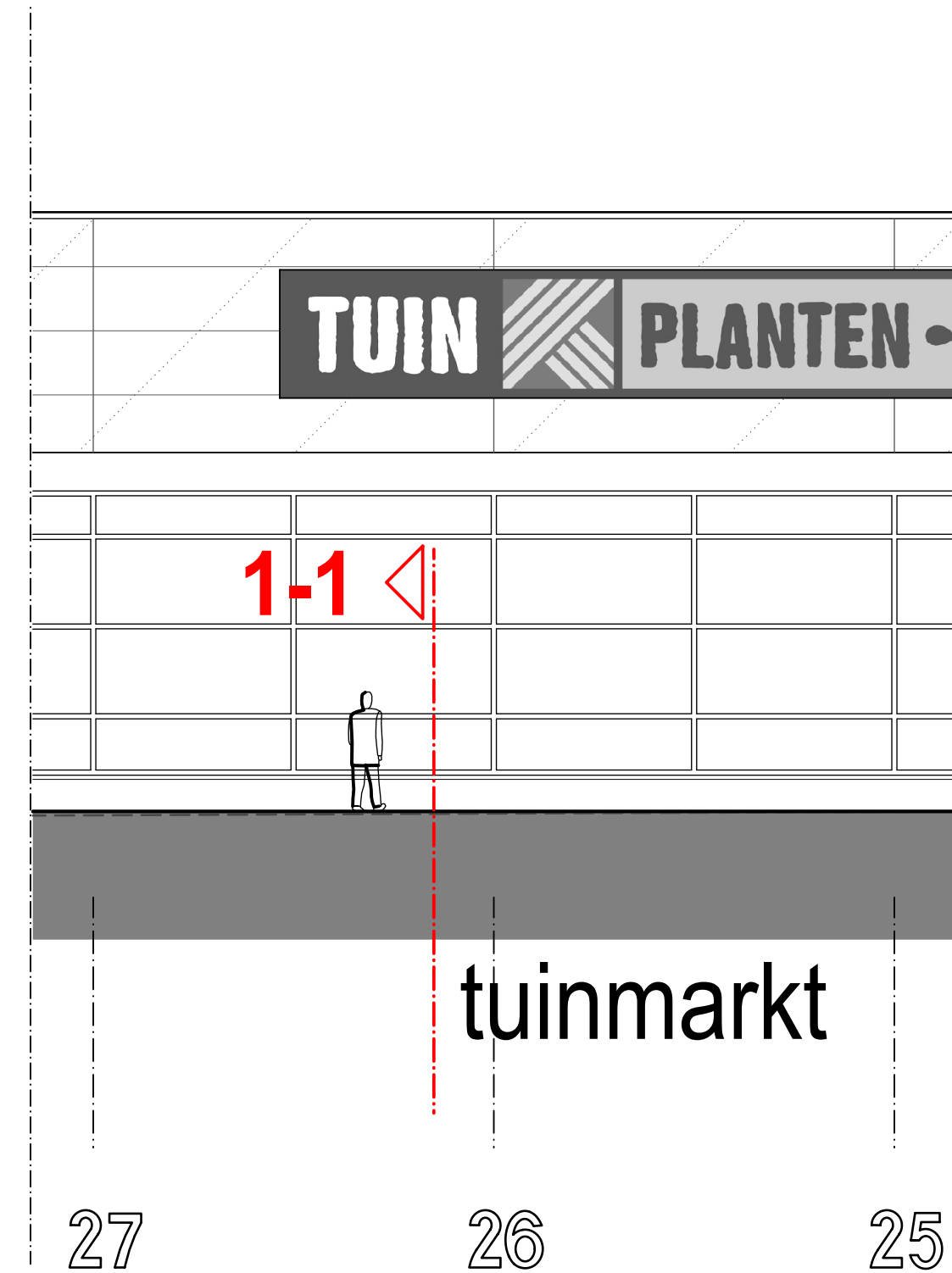
buitenwand:
 damwand Hoesch Isowand Vario 140
 (Rc = 6,00 m² k/w)
 RAL - kleur conform opgave constructeur

gewapend betonvloer tenminste 18 cm, vigs. constructeur
 2x PE folie 0,2 mm.
 isolatie styrofoam, Rc 3,5 m² K/W,
 vigs. EPC
 zandbed

peil beg. grond
 ±0



1-1
s. 1:20



27

26

25

GEVEL
s. 1:100

- 1) Brandveiligheid conform masterplan brandveiligheid opgesteld door AIVN.
- 2) EP-berekening conform rapportage.
- 3) Drink- en warmwaterinstallatie conform NEN 1006.
- 4) Bescherming tegen geluid en geluidswering tussen ruimte conform NEN 5077.
- 5) Daglicht conform NEN 2057.
 Beglazing HR++ Uglass= 1,65m2K/W.
- 6) Wering van vocht conform NEN 2778.
- 7) Elektra installatie conform NEN 1010.
- 8) Riolering conform NEN 3215 / NTR 3216.
- 9) Gasinstallatie conform NEN en eisen NUTS-bedrijven.
- 10) Integrale toegankelijkheid van het bouwwerk en in het bouwwerk gelegen ruimte conform bouwbesluit 2012, afdeling 4.3. en 4.3.1.
- 11) Het pand wordt aangesloten op de openbare Nutsvoorzieningen.
- 12) Noodoverlopen conform opgave constructeur.
- 13) Trappen conform bouwbesluit 2012, paragraaf 2.5.1. Trapsparingen voorzien van balustrade (min. 1m hoog) volgens bouwbesluit paragraaf 2.3.1.
- 14) Maatvoering in het werk de controleren.
- 15) Alles uitvoeren volgens bouwbesluit.
- 16) Het gebouw wordt voorzien van noodverlichting conform artikel 6.3 uit het Bouwbesluit 2012. Zodoende zullen alle verblijfsruimten geschikt voor 75 personen of meer en de vluchtroutes waarop deze verblijfsruimten uit komen voorzien van noodverlichting. De noodverlichting geeft binnen 15 seconden na het uitvallen van de voorziening voor elektriciteit gedurende ten minste 60 minuten een op de vloer en het tredevlak gemeten verlichtingssterkte van ten minste 1 lux.
- 17) De zijden van de constructieonderdelen die grenzen aan de binnenlucht voldoen conform Artikel 2.67 uit het Bouwbesluit 2012 tenminste aan brandklasse D en rookklasse s2, beide bepaald volgens NEN-EN 13501-1.
- 18) Sluitwerk op deuren t.p.v. vluchtwegen conform NEN-en 179 en NEN-en 1125.
- 19) Locatie brandhydranten / opstelplaats brandweer voertuigen conform tekening AIVN.
- 20) Brandweeringang / Brandmeldpaneel, flitslichten en steutelkluis conform tekening AIVN.
- 21) Locatie handbrandmelders / brandslangaspels / handbrandblusser conform tekening AIVN.

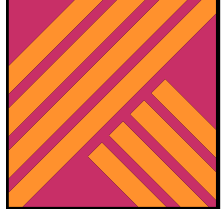
constructie vlg. constructeur
 OKFFB EG = peil / ±0.00 = 10.80m+ NAP

BESTEKTEKENING

HORNBAACH NL - APELDOORN
 VOORWAARTS

Onderdeel :

detail tuinmarkt
 plint glaspui
 gevel as O en 28



VanVugt



KuBus
 architectuur
 stadplanung

| | |
|----------------|--------------------------|
| Schaal : | Werk-Nr. : 1.01-07321-01 |
| 1:20/ 1:100 | Blad : A.4.059 |
| | Datum : 26.01.2017 |

Werk :
 Nieuwbouw v. e. **HORNBAACH** bouw- en tuinmarkt
 met aphaalcentrum en parkeerplaatsen met toebehoren
 De Voorwaarts
 NL - 7321 MG Apeldoorn

Oprichtgever :
HORNBAACH Real Estate Apeldoorn B.V.
 Grootslag 1-5
 NL - 3951 RA Houten

architect :
VanVugt
 Van Vugt Bouwadvies B.V.
 Koningsweg 5e
 6942 NV Didam
 tel.: 0031 (0) 0316 - 295 392
 mail: info@vanvugt-bouwadvies.nl

Planning:
KuBus
 architectuur + stadplanung
 Altenbergen Str.5
 D - 35576 Wetzlar
 fon: 0049 (0) 6441-9485-0
 fax: 0049 (0) 6441-9485-22
 mail: info@kubus-architektur.de