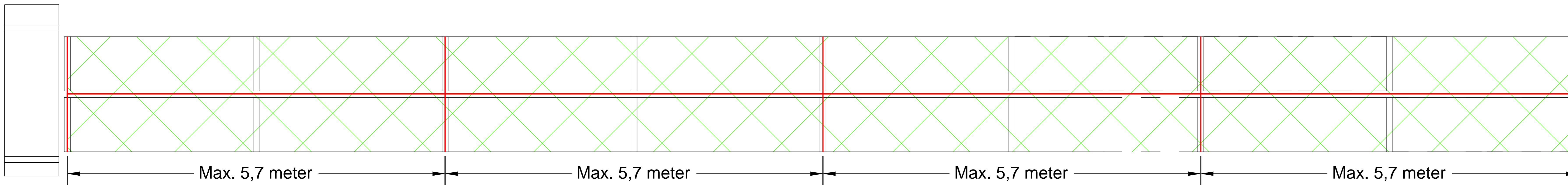


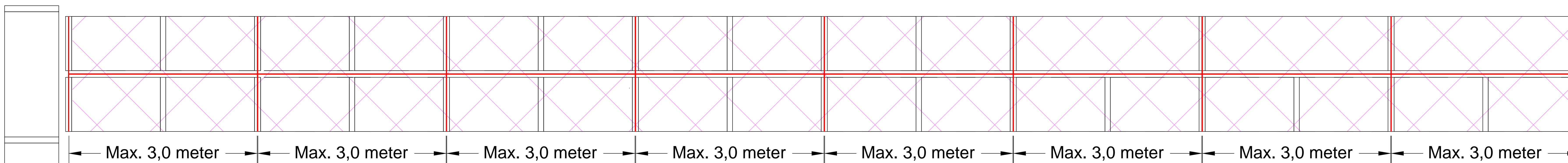
Stellingen met geschuimde- en ongeschuimde kunststoffen (PP/PE/EPS etc.), zonder stellingsprinklers:

- Opslag ongeschuimde kunststoffen met een maximale stapelhoogte $\leq 3,6$ meter.
- Opslag geschuimde kunststoffen met een maximale stapelhoogte $\leq 3,0$ meter.
- Hierbij vindt geen opslag plaats boven de betreffende goederen / materialen.

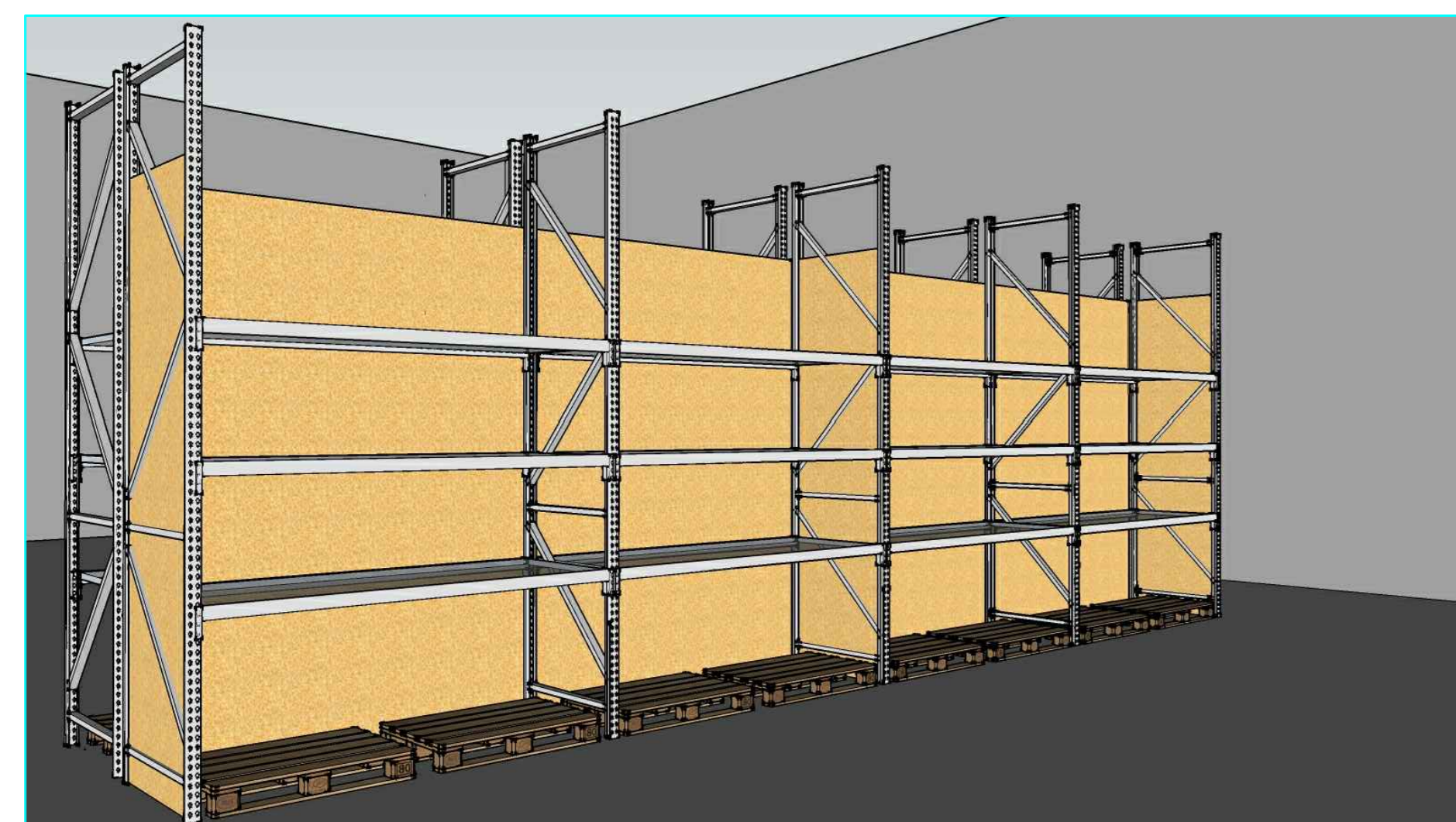


Stellingen met geschuimde- en ongeschuimde kunststoffen (PP/PE/EPS etc.), voorzien van stellingsprinklers:

- Opslag ongeschuimde kunststoffen met een maximale stapelhoogte $> 3,6$ meter.
- Opslag geschuimde kunststoffen met een maximale stapelhoogte $> 3,0$ meter.
- Hierbij vindt geen opslag plaats boven de betreffende goederen / materialen.



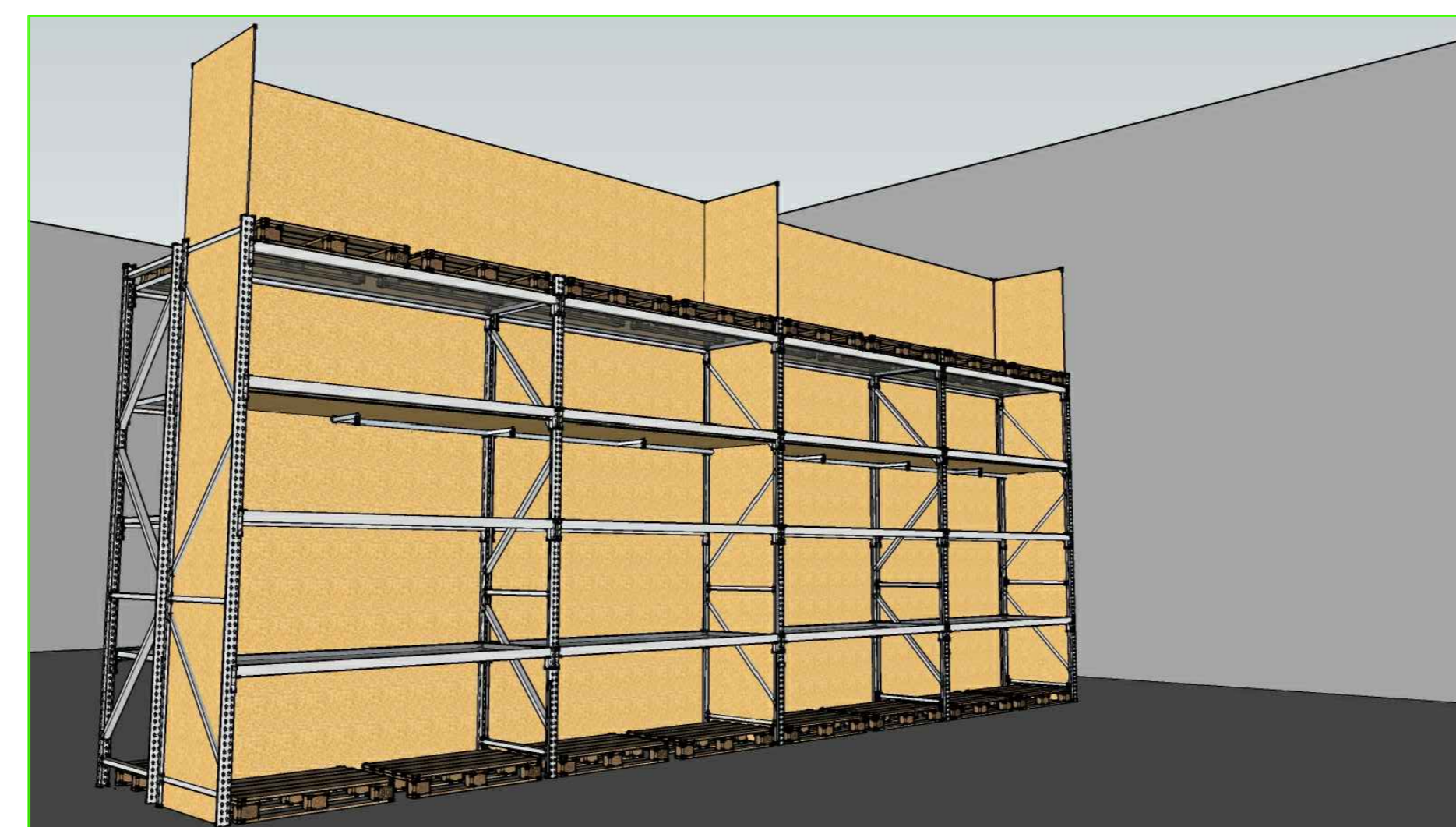
Stellingen met aerosolen en brandbare vloeistoffen, voorzien van stellingsprinklers.



Stellingen met geschuimde- en ongeschuimde kunststoffen (PP/PE/EPS etc.), zonder stellingsprinklers:

- Opslag van ongeschuimde kunststoffen in stellingen met een maximale stapelhoogte $\leq 3,6$ meter.
- Opslag van geschuimde kunststoffen in stellingen met een maximale stapelhoogte $\leq 3,0$ meter.
- Hierbij vindt geen opslag plaats boven de betreffende goederen / materialen.

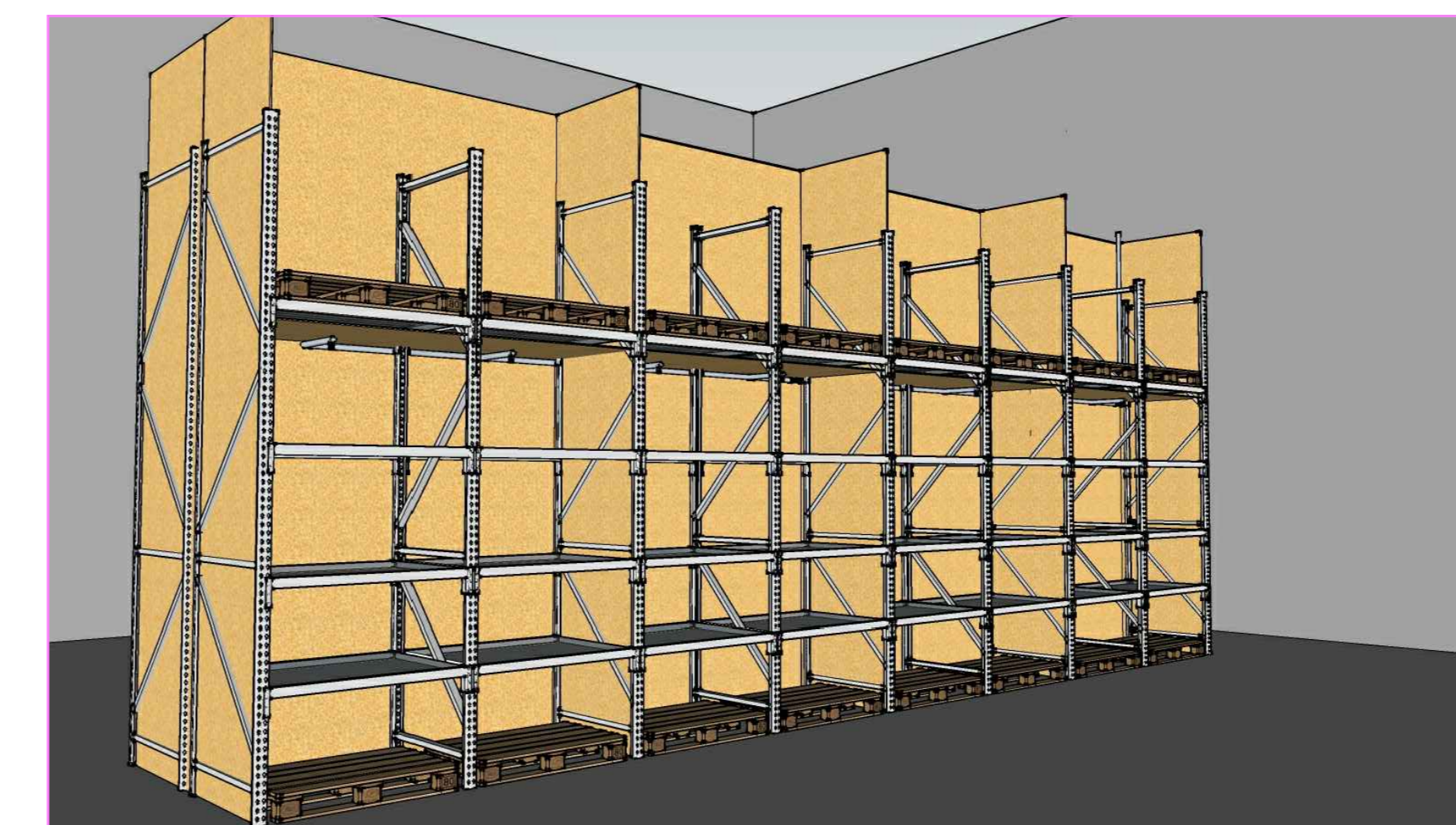
De verticale barrières dienen vanaf de bodem tot de bovenzijde van de opgeslagen goederen te worden aangebracht. Bij deze wijze van opslag zijn stellingsprinklers niet vereist.



Stellingen met geschuimde- en ongeschuimde kunststoffen (PP/PE/EPS etc.), voorzien van stellingsprinklers:

- Opslag van ongeschuimde kunststoffen in stellingen met een maximale stapelhoogte $> 3,6$ meter.
- Opslag van geschuimde kunststoffen in stellingen met een maximale stapelhoogte $> 3,0$ meter.
- Stellingen met opslag boven de geschuimde- en ongeschuimde kunststoffen.

Stellingsprinklers dienen, in combinatie met de horizontale en verticale barrières, te worden aangebracht zoals beschreven in het UPD. De verticale barrières dienen vanaf de bodem tot de bovenzijde van de opgeslagen goederen te worden aangebracht. De horizontale barrières dienen te worden aangebracht op een hoogte van maximaal 3,0 meter.



Stellingen met aerosolen en brandbare vloeistoffen, voorzien van stellingsprinklers:

- Opslag van brandbare vloeistoffen en aerosolen in stellingen met een maximale stapelhoogte $\leq 2,4$ meter.
- Bij opslag van voorraadproducten (brandbare vloeistoffen e.d.) boven het niveau van de stellingsprinklers, geldt een maximale stapelhoogte van 1 pallet hoog (max 2,0 meter). Hierbij dienen de verticale schotten doorgetrokken te worden tot de bovenzijde van de opgeslagen producten.

Stellingsprinklers dienen, in combinatie met de horizontale en verticale barrières, te worden aangebracht zoals beschreven in het UPD. De horizontale barrières dienen te worden aangebracht op een hoogte van maximaal 3,0 meter.