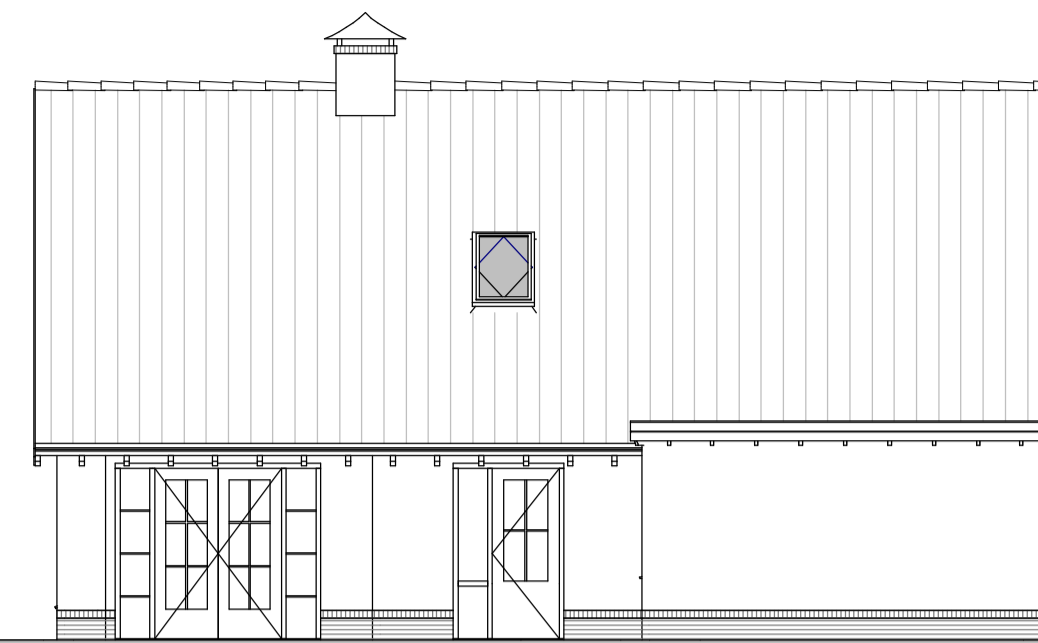


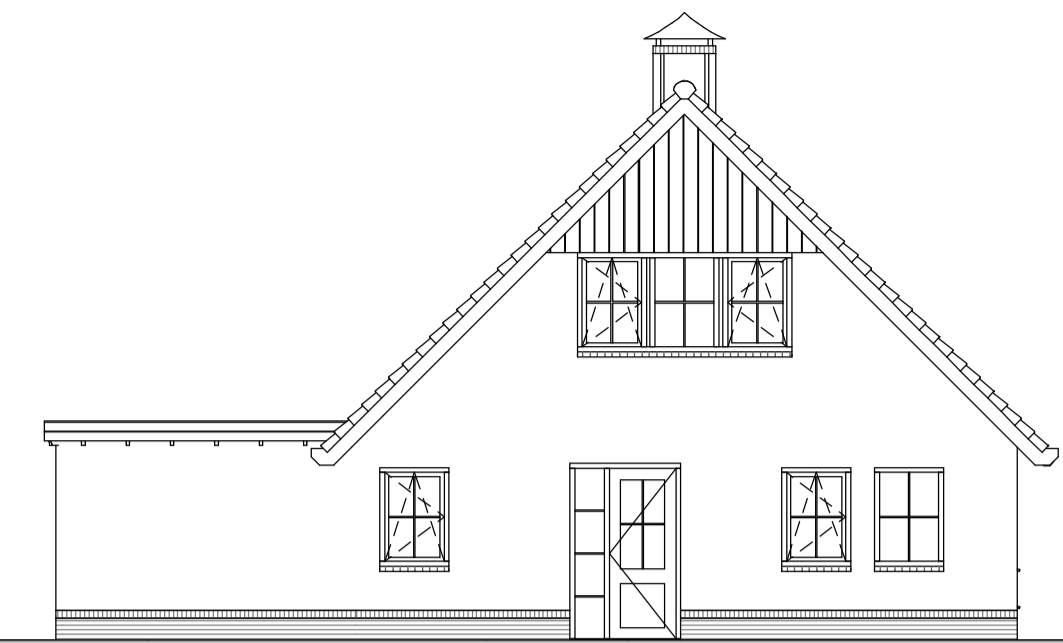
VORGEVEL



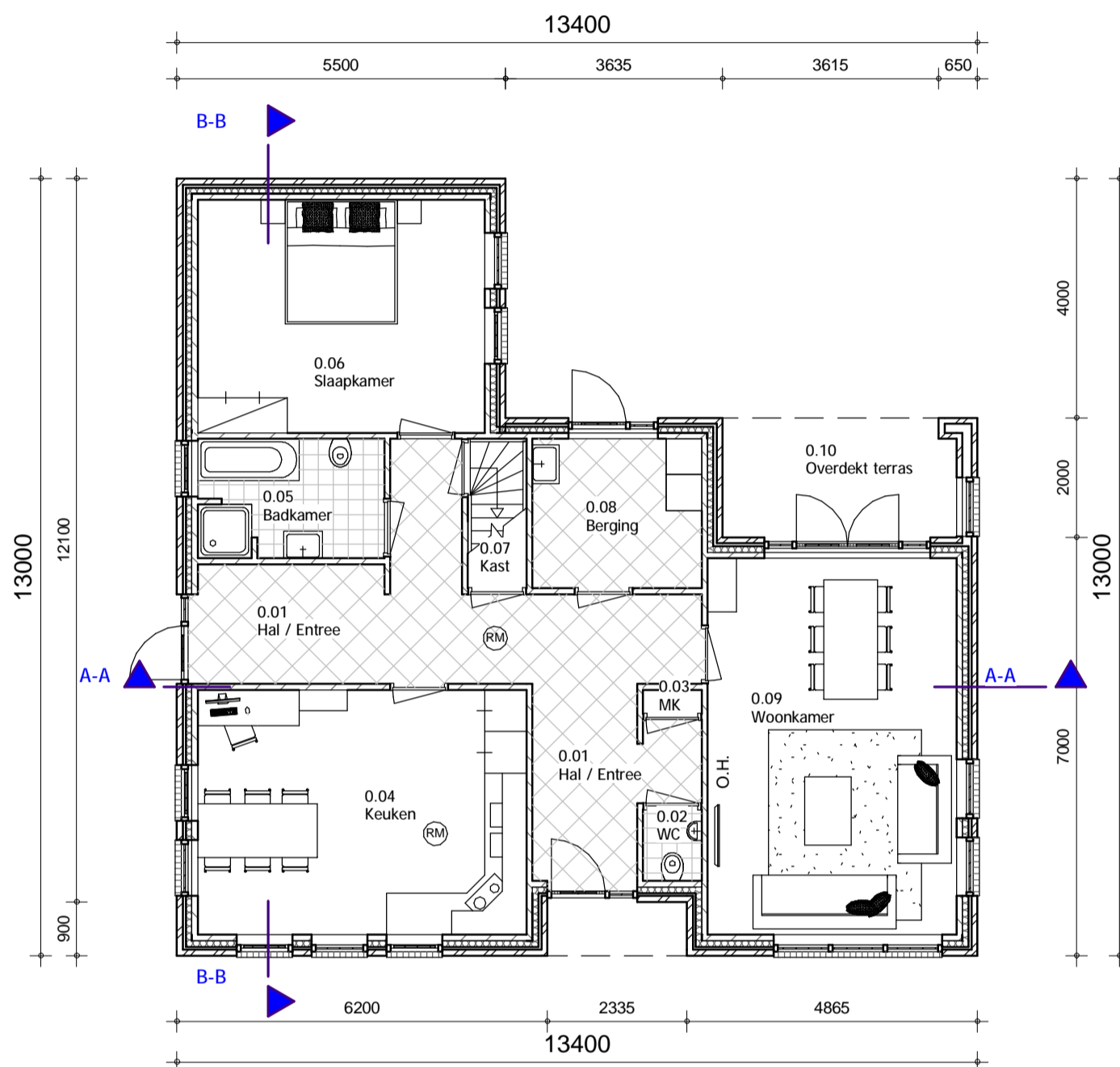
RECHTER ZIJGEVEL



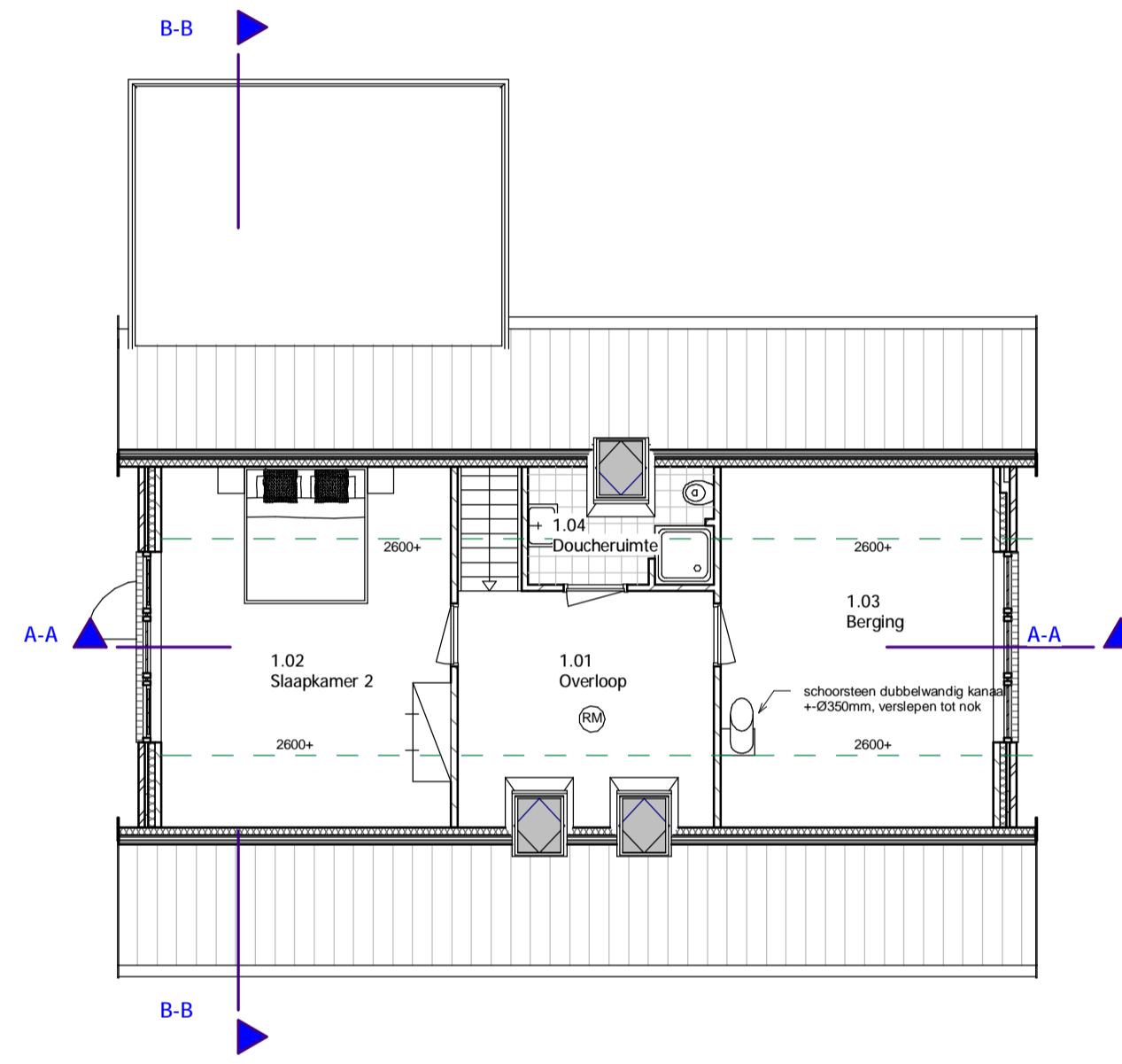
ACHTERGEVEL



LINKER ZIJGEVEL



BEGANE GROND



VERDIEPING 1

RUIMTESTAAT						
NUMMER	RUIMTE NAAM	BOUWBESLUIT	OPP	GO	GO x 55%	VG
0.01	Hal / Entree	Verkeersruimte	24.6 m ²	24.6 m ²	13.5 m ²	
0.02	WC	Toiletruimte	1.2 m ²	1.2 m ²	0.7 m ²	
0.03	MK	Technische ruimte	0.4 m ²	0.4 m ²	0.2 m ²	
0.04	Keuken	Verblijfsruimte	22.6 m ²	22.6 m ²	12.4 m ²	22.6 m ²
0.05	Badkamer	Badruimte	6.2 m ²	6.2 m ²	3.4 m ²	
0.06	Slaapkamer	Verblijfsruimte	18.7 m ²	18.7 m ²	10.3 m ²	18.7 m ²
0.07	Kast	Bergruimte	2.5 m ²	2.5 m ²	1.4 m ²	
0.08	Berging	Bergruimte	7.1 m ²	7.1 m ²	3.9 m ²	7.1 m ²
0.09	Woonkamer	Verblijfsruimte	26.2 m ²	26.2 m ²	14.4 m ²	26.2 m ²
0.10	Overdekt terras		8.1 m ²	8.1 m ²	4.6 m ²	8.1 m ²
1.01	Overloop	Verkeersruimte	16.0 m ²	16.9 m ²	9.3 m ²	
1.02	Slaapkamer 2	Verblijfsruimte	24.3 m ²	24.3 m ²	13.4 m ²	14.6 m ²
1.03	Berging	Bergruimte	22.9 m ²	21.5 m ²	11.8 m ²	12.9 m ²
1.04	Doucheruimte	Badruimte	5.0 m ²	5.0 m ²	2.8 m ²	
			185.2 m ²	102.0 m ²	110.2 m ²	

VOLDOET

RENOVOOI CONSTRUCTIE		
	Kalkzandsteen	100mm
	Spouwisolatie, Rc=min. 2,5 m ² K/W	100 mm
	Metselwerk, baksteen	100 mm

INHOUD WONING:
 Begane grond: 142,5m² x 3m = 427,5m³
 1e Verdieping: 120,6m² x 4,15m *0,5 = 250,2m³
 Totaal: 427,5m³ + 250,2m³ = 677,7m³

Gebouw te bouwen overeenkomstig met de voorschriften van het bouwbesluit, Constructie volgens tekening en berekening constructeur, Grootte en aantal hemelwaterafvoeren en stadsuitlopen volgens opgave leverancier en constructeur.

Brandveiligheid:
 Hoofddraagconstructie minimaal 60 min WBDBO e.e.a. in overeenstemming met NEN 6702, NEN 6068, NEN 6069 en NEN 6072. Constructie-onderdelen hebben een conform NEN 6065 bepaalde bijdrage tot brandvoortplanting die voldoen aan BB art. 2.92, 2.93, 2.94 en 2.95 en een conform NEN 6066 bepaalde rookdichtheid die voldoen aan BB art. 2.126, 2.127, 2.128 en 2.129.

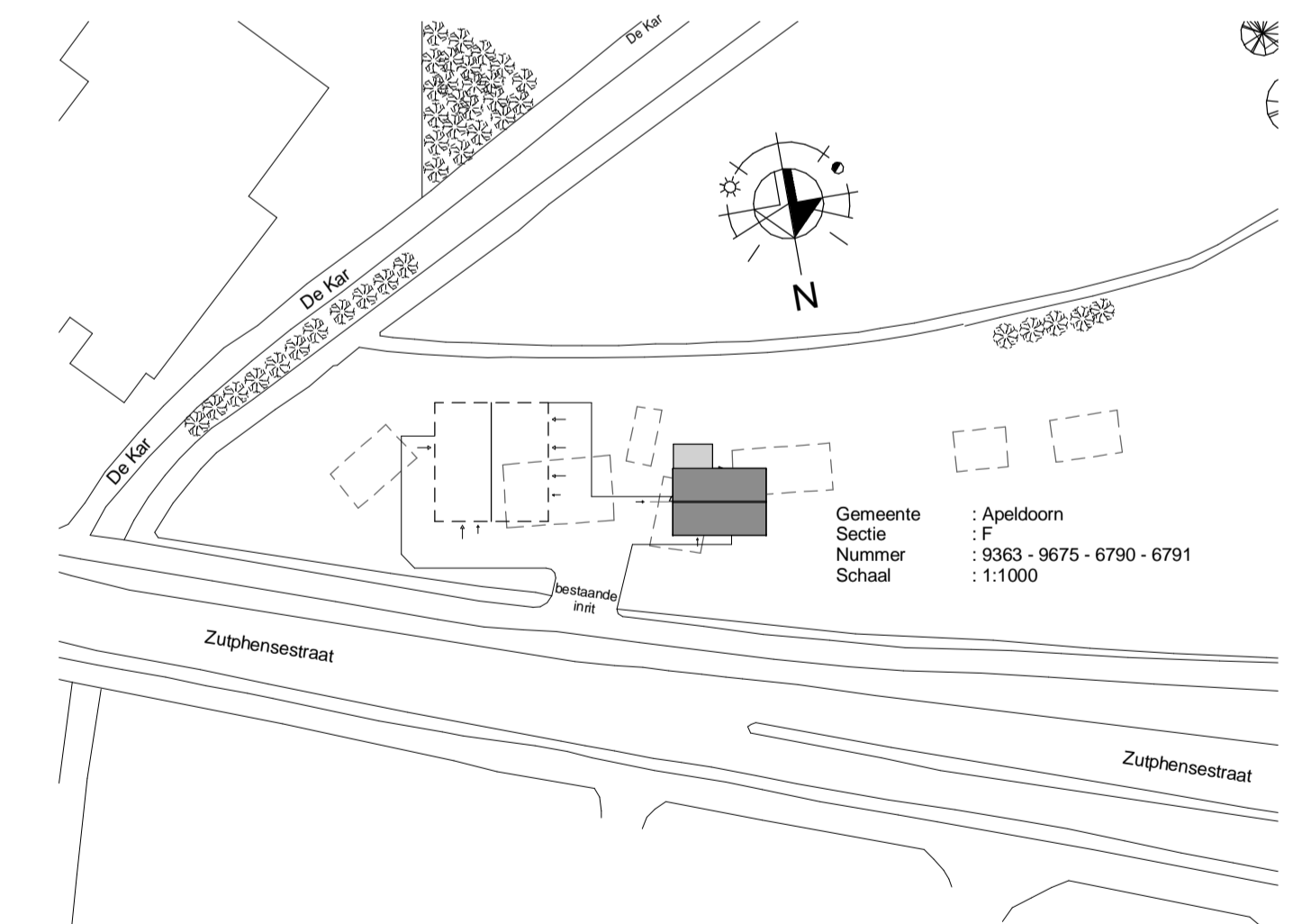
Bouwkundig:
 Balustrades, 1000mm boven de vloer, conform BB. art. 2.16, 2.17 en 2.17, met verticale spijlen. Maximale breete opening 100mm tot 700mm boven de vloer; daarboven maximale breedte opening 500mm, geen opstapmogelijkheid tussen 200mm en 700mm boven de vloer.
 Trap naar de verdieping volgens BB. tabel 2.28a, kolom A.
 Trapleuning, 900mm boven de looplijn, conform BB. art. 2.30 en 2.31.
 Het gebouw is voldoende inbraakwerend als bedoeld in BB. art. 2.215.
 Een (scheidings-)constructie is voldoende vochtwerend conform BB. art. 3.23.
 Een (scheidings-)constructie beperkt de vorming van allergenen conform BB. art. 3.27.
 Tegelvloer toiletten en badruimten conform BB. art. 3.28.
 De uitwendige scheidingsconstructie is voldoende beschermd tegen binnendringen van ratten en muizen conform BB. art. 3.115 en 3.116.
 Daglicht volgens berekeningen.
 Vrije doorgang binnendeuren minimaal 850*2300mm².
 Toiletruimten netto ten minste 900*1200*2300mm³, conform BB. art. 4.38.

Ventilatie / Installatie:
 Ventilatie conform NEN 1087 en BB. afd. 3.10, 3.12 en 5.2.
 Ventilatiestromen en capaciteiten inlaat en afvoer volgens berekeningen.
 Doorvoeren nutsvoorzieningen, rookgas, beluchting, ontluftung, en mechanische ventilatie vlg. tekening.
 Aansluitmogelijkheden voor gas, water en elektra in meterkast conform BB. afd. 4.12 en nutsbedrijven.
 Gasinstallaties en aansluitingen conform BB. afd. 2.9 en conform voorschriften energiebedrijf.
 Verlichtinginstallatie conform BB art. 2.56, 2.57 en 2.58.
 Waterinstallatie conform BB. art. 2.193.3.b, 3.120, 3.121 en 3.122 en conform voorschriften waterleidingbedrijf.
 Warmwaterinstallatie conform BB. art. 3.128, 3.129 en 3.130.
 Plaats cv-ketel, gesloten toestel, als op tekening aangegeven conform BB. afd. 4.16 en 4.17.
 Electrotechnische installatie conform NEN 1010.

Energie:
 Warmteweerstand uitwendige scheidingsconstructie conform NEN 1068 bepaald minimaal 2,5m²K/W conform BB art. 5.2.
 Warmtedoorgangcoefficient buitenbeglazing conform NEN 1068 bepaald minimaal 4,2W/m²K conform BB art. 5.3 en art. 5.5.1.
 Energieprestatie volgens berekeningen.

Inbraakwerendheid:
 De gevelelementen conform NEN 5096 bepaald minimaal klasse 2 BB afd. 2.25

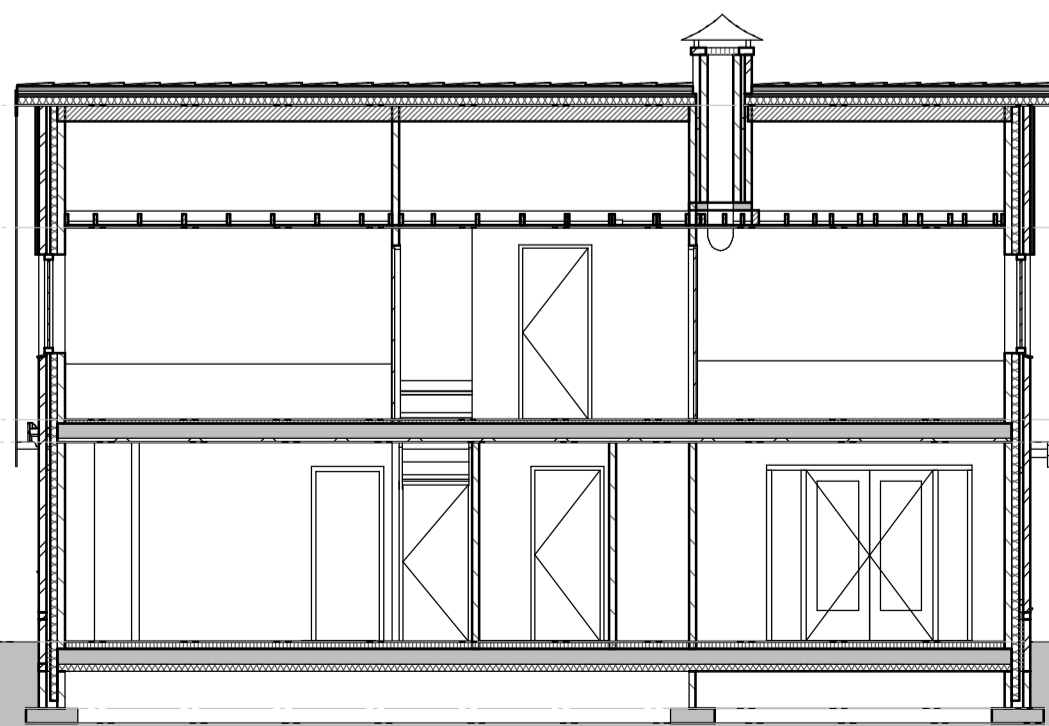
KLEUR/ -MATERIAALSTAAT		
ONDERDEEL	MATERIAAL	KLEUR
Metselwerk	Baksteen	Rood / Bruin met voeg lichtgrijs
Trasraam	Baksteen	Rood / Bruin met voeg antraciet
Kozijnen	Hout	Wit RAL 9016
Ramen / Deuren / Panelen	Hout	Beige RAL 9001
Topgevels	Hout	Donker groen RAL 6005
Boelboord	Hout	Wit RAL 9016
Dak	Pannen, OVH	Antraciet RAL 7016



SITUATIE 1:1000

T2 architecten

project : Nieuwbouw woning zutphensestraat 240 te Apeldoorn	T2 Architecten bv Kruisbergweg 9 7255 AG Hengelo (Gld) Postbus 47 7255 ZG Hengelo (Gld) T 0575 46 19 21 F 0575 46 11 57 Internet: www.t2groep.nl Email: info@t2groep.nl
datum : 06-01-2010 schaal : 1:100 getekend : M. Bloemendal ontwerp : T. Nibbeling	15-03-2010 AN Tekeningen en bestekken blijven eigendom van T2 Groep en mogen, zonder schriftelijke toestemming niet gekopieerd en/of aan derden ter inzage worden gegeven, roch l.b.v. derden worden gebruikt. Eigendoms- en auteursrechten SR 1997 werknr.: bladnr.: 091540 B1-01



DOORSNEDE A-A



DOORSNEDE B-B